

联动升降平台

L型 滚珠丝杠型

代码	类型	联动方式	材质		表面处理
			丝杠	外壳	
ZCL06	滚珠丝杠型	L型	S45C	QT450	喷漆

产品简介

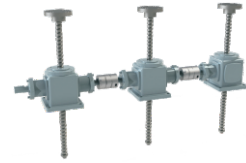
- 该产品采用滚珠丝杠升降机作为主体机构，多台升降机并联连接，丝杠上下运行，负载能力强。

应用场合

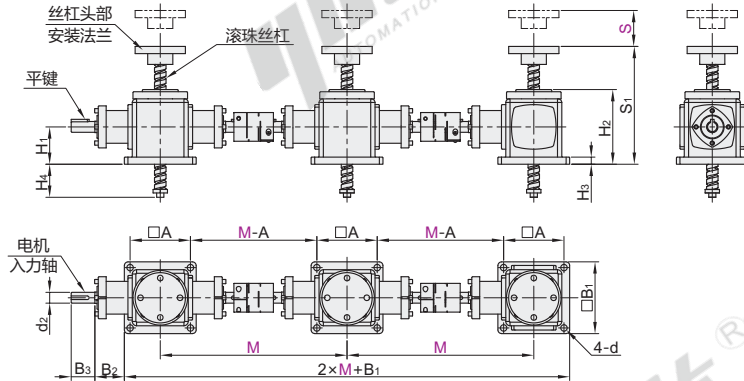
- 主要应用运行频率较高，速度较快的垂直升降场合。

产品特点

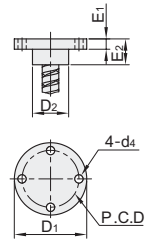
- 升降速度快；
- 使用寿命长，故障率低；
- 运行精度高，重复精度可达±0.02mm。



规格: 3L

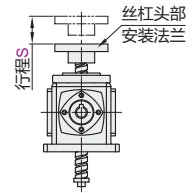


丝杠头部安装法兰

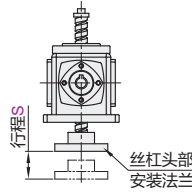


安装方式

U(法兰上装)

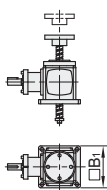


D(法兰下装)

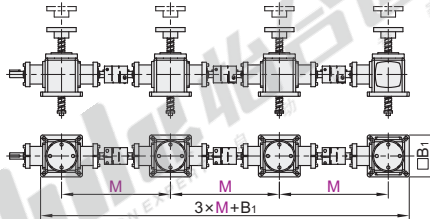


视角标准：第一视角

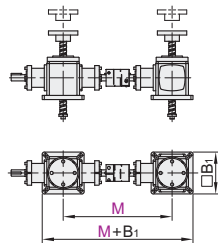
规格: 1L



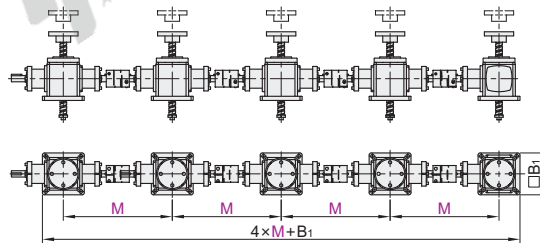
规格: 4L



规格: 2L



规格: 5L



型号		丝杠升降机				M	安装方式
代码	规格	升降机选择		S行程 (最小单位10)	传动比	(最小单位1)	
		丝杠轴径	导程				
ZCL06	1L	16	5	150~1500	2	—	U(法兰上装)
		32	10				D(法兰下装)
		40	10				
	2L 3L 4L 5L	16	5	150~1500	2	260~1000	U(法兰上装)
		32	10			370~1100	D(法兰下装)
		40	10			454~1200	

丝杠轴径	尺寸表										电机入力轴			丝杠头部安装法兰						
	单台升降机 额定负载(kgf)	单台最高 负载(kgf)	S ₁	H ₁	H ₂	H ₃	H ₄	A	B ₁	B ₂	B ₃	d	d ₂ (h7)	平键	D ₁	P.C.D	D ₂	d ₄	E ₁	E ₂
16	70	104	≥135	52	104	10	行程S+50	84	100	41	33	9	15	5×5×25	70	55	35	8	10	25
32	550	800	≥187	76	152	17	行程S+55	125	155	64.5	38	10.5	19	6×6×30	98	80	40	10	13	30
40	1000	1500	≥230	90	185		行程S+60	152	190	77	50	14	25	8×7×40	118	85	50	17	18	40



型号		丝杠升降机			M	安装方式
代码	规格	丝杠轴径	导程	S	传动比	
ZCL06	2L 3L 4L 5L	16 32	5 10	150~1500	2	260~1000 370~1100

ZCL06-2L-16-5-S150-2-M260-U



优惠价	
数量	1~20 21~
价格	100% 另行报价

