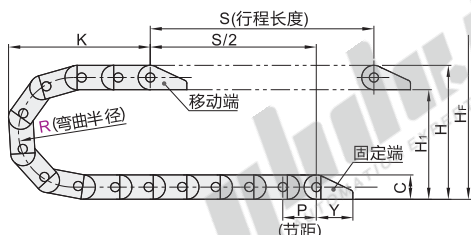
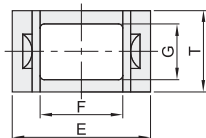


拖链

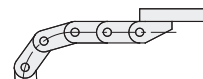
代码	类型	打开方式	腔数	横梁	材质	颜色	允许温度	阻燃等级
VAW01	一般用	不可打开	单腔	桥式	尼龙6+玻璃20%	黑色	-10°C~+80°C	UL94-HB



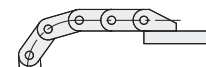
不可打开



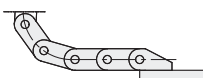
移动端
外周安装



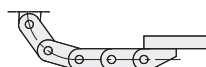
内周安装



固定端
外周安装



内周安装



接头安装方向

规格	安装方向	移动端	固定端
101	S	内、外周自由安装	
202~206	A	外周安装	内、外周自由安装
	B	内周安装	

① 每米链节数=1000÷节距P



视角标准：第一视角

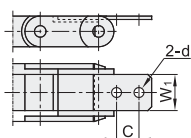
型号		拖链尺寸																						
代码	规格	弯曲半径 R	链节数 N	安装方向	接头	节距 P	内宽 F	外宽 E	内高 G	外高 T	Y	C	H	H ₁	K	实际安装高度 H _f	最大电缆直径	自由间距	最大行程 (m)	最大承重 (kg/m)	重量 (kg/m)			
VAW01	101	19		S	VDW01	20	9	16	9	12	18	12	50	38	44	62	7	0.37	0.64	0.16	0.105			
		30	80	60									55	95										
	45	110	90	70									125											
	202	30	25	18			26	20	30	20	80	60	55	95	12	0.75						1.4	0.16	0.222
		45	24	32			16	110	90	70	125													
	203	30	32	29			43	22	43	22	98	76	68	118	1	1.6						4.5	0.45	
		45				110					90	70	125											
	204	38				98					76	68	118	1			1.6	4.5	0.51					
		50				122					100	80	142											
	206	38				98					76	68	118	1			1.6	4.5	0.51					
		50				122					100	80	142											

接头

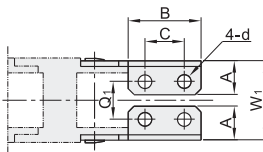
代码	类型	材质	表面处理
VDW01	一般用接头	SPCC※	铬酸盐光泽处理

※选择规格101时，其材质为不锈钢。

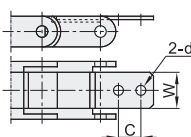
移动端
规格101



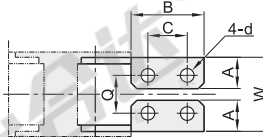
移动端
规格
202/203
204/206



固定端
规格101



固定端
规格
202/203
204/206



视角标准：第一视角

型号		接头尺寸									
代码	规格	安装方向	A	B	C	d	Q	W	Q ₁	W ₁	
VDW01	101	S	—	—	8	3.2	—	9	—	9	
	202	A	10	20	10	4.5	10.4	22.4	12.4	24.4	
	203	A	10	20	10	4.5	16.4	28.4	18.4	30.4	
	204	B	14	32	18	5.8	20	36	23.6	39.6	
	206	B	14	32	18	5.8	36	52	39.6	55.6	

拖链(含接头拖链型号)

代码	规格	弯曲半径 R	链节数 N	安装方向	接头
VAW01	202	30	45	A	VDW01

VAW01—202—R30—N20—A—VDW01

接头(单买接头型号)

代码	规格	安装方向
VDW01	101	S
VDW01	202	A

VDW01—202—A



请按图示订货



未标价(元)

优惠价

数量 1~99 100~
价格 100% 另行报价



交货期

1