

# 包胶凸轮轴承随动器

## 圆柱型/球面型

压入型 树脂

代码	类型		密封圈	衬层	材质		附件
					凸轮轴承随动器		
					国标	相当	
BPY51	进口型	圆柱型	有	聚甲醛	GCr15	SUJ2	六角螺帽(S45C)
BPY53					9Cr18Mo	SUS440C	六角螺帽(SUS304)
BPY71	球面型				GCr15	SUJ2	六角螺帽(S45C)
BPY73					9Cr18Mo	SUS440C	六角螺帽(SUS304)

特点：凸轮轴承随动器外圈已压入树脂。

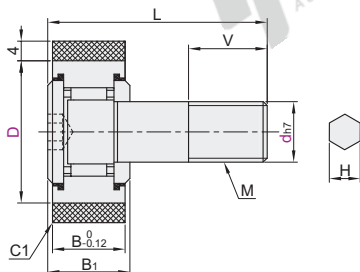
注意：压入型在高温场所树脂发生膨胀，容易脱落。因此，保管时请避免高温场所。

不同批次产品包胶衬层可能存在色差。

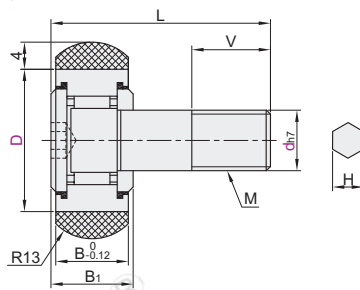
RoHS10 代码右侧带 ● 符合RoHS标准



圆柱型  
(d3~20)  
BPY51/53



球面型  
(d3~20)  
BPY71/73



不承诺品牌。

视角标准：第一视角

型号		D	M	B	B <sub>1</sub>	L	d <sub>1</sub>	V	V <sub>1</sub>	H		容许负载 (N)	容许转速 (rpm)	重量 (g)
代码	d <sub>h7</sub>									轴承钢	不锈钢			
圆柱型 BPY51 BPY53	3	10	M3×0.5	7	8	17	—	5	—	2	2	238	3200	6.3
	4	12	M4×0.7	8	9	20		6		2.5	3	350	2760	11.4
	5	13	M5×0.8	9	10	23		7.5		3	406	2510	15	
	6	16	M6×1.0	11	12	28		8			4	460	2230	20
	8	19	M8×1.25		10	4		504			1960	34		
球面型 BPY71 BPY73	10	22	M10×1.25	12	13	36	3	12	6	5	5	555	1760	52
	26	592						1560		65				
	12	30	M12×1.5	14	15	40		13		6	6	728	1390	93
	32	779						1320			112			
	16	35	M16×1.5	18	19.5	52		17		8	840	1230	180	
	18	40	M18×1.5	20	21.5	58		21			886	1080	270	
	20	47	M20×1.5	24	25.5	66		4		25	9	8	1100	930
52	1044	830					480							

d3~d10规格没有润滑脂补充孔。

容许负载为速度 = 10km/h时的数值。

轴承  
关节  
轴承

E7



请按图示订货

型号		
代码	d	D
BPY41	5	13
BPY43	6	16

BPY41—d5—D13



未税价(元)

优惠价

数量	1~9	10~
价格	100%	另行报价



交货期

5