

# 线夹

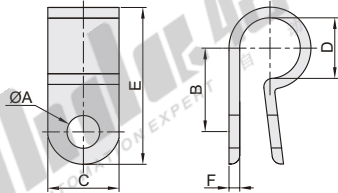
## ◀ R型线夹/TS可调式线夹

### □ R型线夹

代码	类型	材质	阻燃等级	使用温度
ZIL19	R型线夹	尼龙66	UL94V-2	-40°C~+85°C

□ 使用方法：将电缆套入扣环中，再以螺丝固定。

□ 用途：电机、电子、冷气配线之固定用。



视角标准：第一视角

销售方式	每袋数量
袋	1000PCS

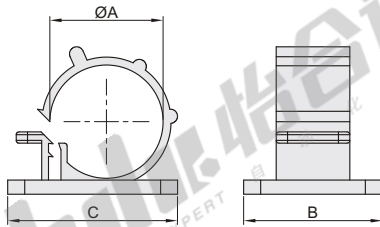
代码	型号		颜色	销售方式	B	C	束线径 D	E	F	螺丝孔A
	规格									
ZIL19	1		W(白色)	袋 (1000pcs/袋)	10	9.5	6.35(1/4")	20	1.4	4.6
	2				12.5	12	9.5(3/8")	24		
	3				15.2	12	12.7(1/2")	31	1.5	
	5				18.2	12	19.4(3/4")	35		

### □ TS可调式线夹

代码	类型	材质	阻燃等级	使用温度
ZIL20	TS可调式线夹	尼龙66	UL94V-2	-40°C~+85°C

□ 特点：

- 一种规格的固定座，即可适合多种规格的电缆使用，降低库存压力；
- 装配简单、快速、牢固且能够松开，便于维护；
- 本产品背附双面胶，粘性牢固。



视角标准：第一视角

销售方式	每袋数量
袋	200PCS

代码	型号		颜色	销售方式	B	C	束线径 ØA
	规格						
ZIL20	1		GY(灰色)	袋 (200pcs/袋)	20	25	6~7
	2				24.5	30	9~10
	3				24.5	30	12~14
	4				24.5	30	16~18

### □ R型线夹

型号		颜色
代码	规格	
ZIL19	1	W(白色)
	2	

ZIL19-1-W



请按图示订货