

星形圆柱锁

代码	类型	止口高度	锁芯	材质			表面处理			参考重量 (kg)
				基座	把手	锁舌	基座	把手	锁舌	
XBC01	40系列	18	无锁芯	ZDC			喷漆(银白色)			0.168
XBC05		25		ZDC PA			Q235 喷漆(黑色)			0.102

特点

- 把手旋转实现开启或锁闭，具有压缩锁紧功能；
- 左右开门通用。

锁舌孔尺寸：腰孔 $\varnothing 10 \times 8$ 。

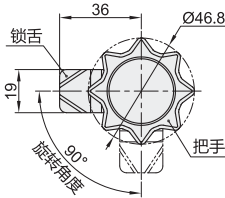
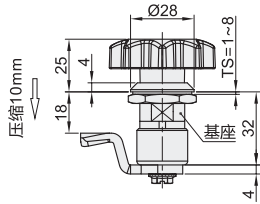
特点

- 把手旋转90°实现开启或锁闭；
- 左右开门通用。

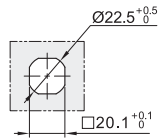
锁舌孔尺寸：□ 8×8



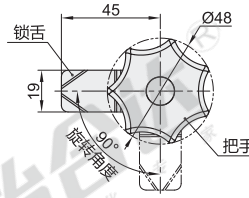
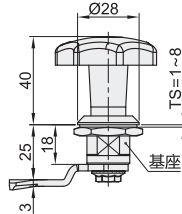
止口高度：18
XBC01



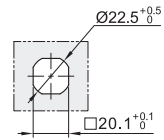
开孔尺寸



止口高度：25
XBC05



开孔尺寸



视角标准：第一视角



型号
XBC01



未税价(元)

优惠价	
数量	1~9 10~
价格	100% 另行报价



交货期
3