

# 按钮开关

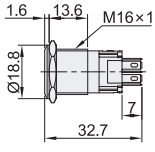
## 标准型

金属类 Ø16~30安装孔

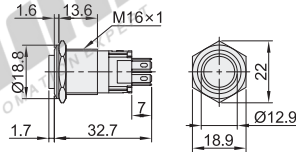
代码	类型	适用安装孔
ZHC92	金属类 标准型	Ø16~30



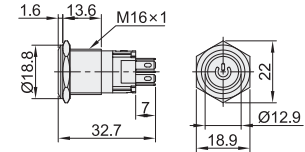
开孔尺寸: 16(Ø16)  
按钮形状: F(平头)



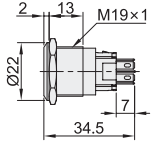
按钮形状: H(高头)



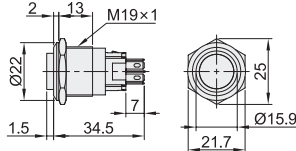
带灯类型: F(环形带电源标识)



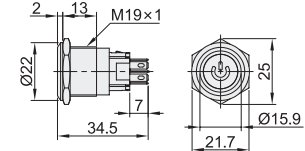
开孔尺寸: 19(Ø19)  
按钮形状: F(平头)



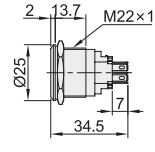
按钮形状: H(高头)



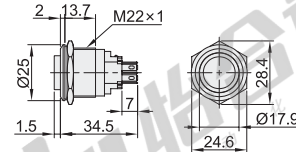
带灯类型: F(环形带电源标识)



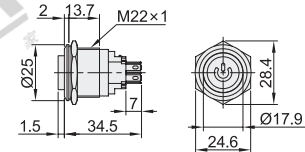
开孔尺寸: 22(Ø22)  
按钮形状: F(平头)



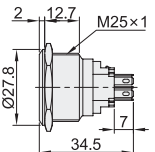
按钮形状: H(高头)



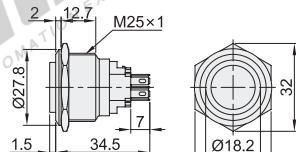
带灯类型: F(环形带电源标识)



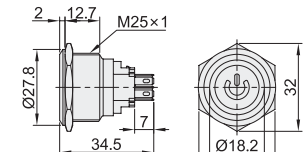
开孔尺寸: 25(Ø25)  
按钮形状: F(平头)



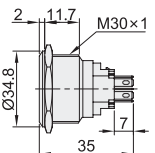
按钮形状: H(高头)



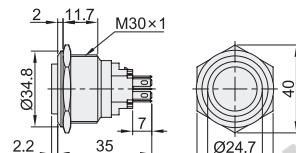
带灯类型: F(环形带电源标识)



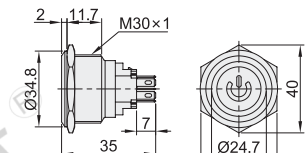
开孔尺寸: 30(Ø30)  
按钮形状: F(平头)



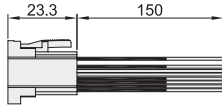
按钮形状: H(高头)



带灯类型: F(环形带电源标识)

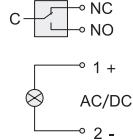


J(配套插件)

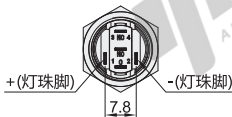


红: LED+  
黑: LED-  
白: C  
绿: NO  
蓝: NC

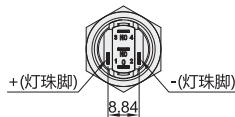
接线示意图



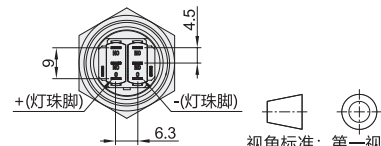
引脚说明  
Ø16



Ø19



Ø22、Ø25、Ø30



视角标准: 第一视角

# 按钮开关

## 标准型·Ø16~30安装孔 金属类

型号				触点类型	带灯类型	带灯颜色	带灯电压	材质	是否配插件	防护等级
代码	开孔尺寸	动作类型	按钮形状							
ZHC92	16(Ø16)	F(复位) Z(自锁)	F(平头) H(高头)*	11(1NO 1NC) 22(2NO 2NC)	无指定(不带灯)	无指定(不带灯)	无指定(不带灯)	无指定(铜镀镍) S(不锈钢)	无指定(无配套插件) J(配套插件)	IP65
	19(Ø19)				E(环形)	R(红色) G(绿色) Y(黄色) B(蓝色) W(白色)	A(AC/DC 24V) V(AC/DC 220V)			
	22(Ø22)				F(环形带电源标识)					
	25(Ø25)									
	30(Ø30)									

① 带\*高头按钮不适用环形带电源标识。



请按图示订货

型号									
代码	开孔尺寸	动作类型	按钮形状	触点类型	带灯类型	带灯颜色	带灯电压	材质	是否配插件
ZHC92	Ø16 Ø19	F(复位) Z(自锁)	F(平头) H(高头)*	11(1NO 1NC) 22(2NO 2NC)	无指定(不带灯) F(环形带电源标识)	无指定(不带灯) R(红色) G(绿色)	无指定(不带灯) A(AC/DC 24V) V(AC/DC 220V)	无指定(铜镀镍) S(不锈钢)	无指定(无配套插件) J(配套插件)

ZHC92-16-F-F-11-E-R-A-S-J

### 开关额定值

约定发热电流			Ø12: 3A, Ø16以上: 5A
额定绝缘电压			250V
额定冲击耐受电压			2500V
绝缘电阻			100MΩ
触点接触电阻(初始值)			≤50mΩ
额定使用电流	交流AC 50/60HZ	AC-15	24V/3A, 220V/0.5A
	直流DC	DC-13	24V/0.7A, 220V/0.1A
触点材质			银合金
电气寿命			复位: 20万次; 自锁: 5万次
机械寿命			复位: 100万次自锁: 20万次

### 性能参数表

操作行程	≈2.0mm
操作压力	≤5N
触点最小使用负载	5V AC/DC 5mA
工频耐压	1500VAC, 50HZ, 1min
耐振动	10~50Hz, 1.5mm振幅
抗冲击性	10g
工作环境温度	-22°C~+55°C (无冷冻)
工作环境湿度	45~90%RH
贮存环境温度	-22°C~+70°C (无冷冻)
贮存环境湿度	45~90%RH
防撞等级	IK10

