

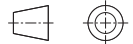
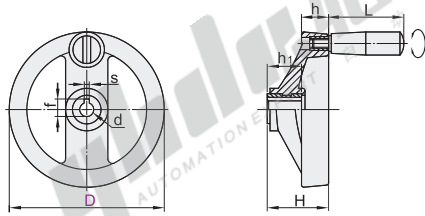
树脂双幅条手轮/铝合金双幅条手轮

转动手柄型

手轮

树脂双幅条手轮

代码	类型	安装方式	联轴部分	手轮主体	握柄安装部	握柄	握柄螺纹部
			材质	材质	材质	材质	材质
HAM11	转动手柄型	键槽孔型	S45C	PA6	黄铜	PF	S45C



视角标准：第一视角

型号		d	L	H	h	h ₁	f	s	参考重量 (kg/pcs)			
HAM11	D 100	12	50	37	20	18	13.8	4	0.14			
	125		63	41	22				0.2			
	160		80	44	24				20	18.3	5	0.34
	200		18	52	28				22	20.8	6	0.46

铝合金双幅条手轮

代码	类型	安装方式	联轴部分	手轮主体		握柄	适用
			材质	材质	表面处理	材质	半导体行业
HAM12	转动手柄型	螺钉锁紧型	ADC	ADC	喷塑 黑色磨砂	PA	是
HAM15		键槽孔型					
HAM18		方孔型					

半导体行业适用



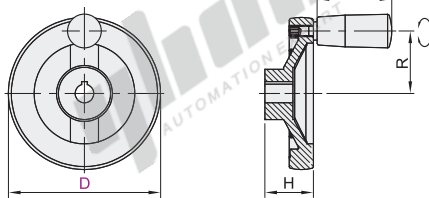
特点(HAM12):

- 铝合金材质，产品轻量化。

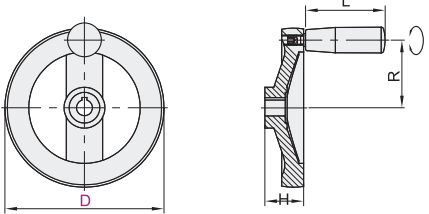
用途(HAM12):

- 操作机械，机床设备，医疗康复机械，半导体设备，制药设备。

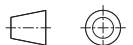
D=60~100



D=140~200



内孔d形状选择		
键槽孔型	螺钉锁紧型	方孔型



视角标准：第一视角

型号		dH8	L	R	H	W	s	f	M	参考重量 (kg/pcs)
螺钉锁紧型	D 60	8	28	24.8	22.5	8	2	9	5	0.07
	80									10
键槽孔型	100	12	50	42	30	12	4	13.8	6	0.2
	140									15
方孔型	160	16	80	68	39	14	5	18.3	6	0.5
	200									17

树脂双幅条手轮

代码	型号	D	d
HAM11	<D>	125	12
	D100		

HAM11—D100

铝合金双幅条手轮

代码	型号	D	dH8
HAM12	<D>	80	8
	D100		

HAM12—D60



未税价(元)

优惠价	
数量	1~9 10~
价格	100% 另行报价



交货期
1

手轮