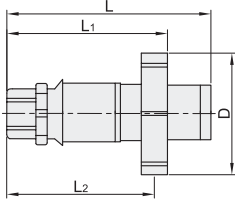


直通型插头

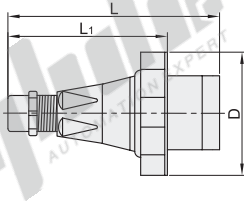
系列	类型	防护等级
TYP系列	直通型插头	IP67



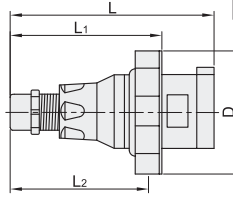
电流: 16/32A



电流: 63A



电流: 125A



视角标准: 第一视角

① 尺寸图仅供参考, 具体请以实物为准。

型号	电流 (A)	电压 (V)	芯数	最小导线截面 (mm ²)	最大导线截面 (mm ²)	电缆直径 (mm)	D	L	L ₁	L ₂	触头形状	颜色	适配插孔类型			重量 (g)
													中继型母插座	暗装直式插座	明装插座	
TYP-171	16	230	3	1.5	4	10~14	70.5	151.5	126	119.5	插针	蓝色	TYP-2602	TYP-5602	TYP-8602	160
TYP-173		400	4				78.2					TYP-2619	TYP-5619	TYP-8619	180	
TYP-175		5	87.2				167					138	129	TYP-2624	TYP-5624	TYP-8624
TYP-371	32	230	3	2.5	10	13~19	94	197	163	150	插针	蓝色	TYP-2802	TYP-5802	TYP-8802	300
TYP-373		400	4				101					TYP-2819	TYP-5819	TYP-8819	310	
TYP-375		5	TYP-2824				TYP-5824					TYP-8824	330			
TYP-671	63	230	3	6	25	20~31	113.5	260	195	—	插针	蓝色	TYP-2902	TYP-5902	TYP-6902	770
TYP-673		400	4									TYP-2919	TYP-5919	TYP-6919	840	
TYP-675		5	TYP-2924									TYP-5924	TYP-6924	860		
TYP-971	125	230	3	25	70	30~47	128	280	225	213.6	插针	蓝色	TYP-2702	TYP-5202	—	1019
TYP-973		400	4									TYP-2719	TYP-5219	—	1131	
TYP-975		5	TYP-2724									TYP-5224	—	1243		



型号

TYP-171

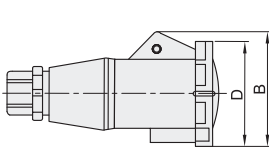
请按图示订货

中继型母插座

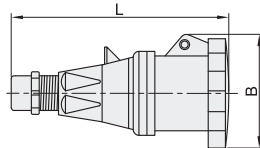
系列	类型	防护等级
TYP系列	中继型母插座	IP67



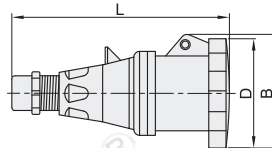
电流: 16/32A



电流: 63A



电流: 125A



视角标准: 第一视角

① 尺寸图仅供参考, 具体请以实物为准。

型号	电流 (A)	电压 (V)	芯数	最小导线截面 (mm ²)	最大导线截面 (mm ²)	电缆直径 (mm)	D	B	L	触头形状	颜色	适配插针类型	重量 (g)
												直通型插头	
TYP-2602	16	230	3	1.5	4	10~13	77.2	82	156	插孔	蓝色	TYP-171	240
TYP-2619		400	4				84	90	169		TYP-173	190	
TYP-2624		5	96				98	182	TYP-175		310		
TYP-2802	32	230	3	2.5	6	13~19	103	101	209	插孔	蓝色	TYP-371	370
TYP-2819		400	4				108.5	108.5	TYP-373		380		
TYP-2824		5	TYP-375				410						
TYP-2902	63	230	3	6	25	20~31	—	113.5	272	插孔	蓝色	TYP-671	830
TYP-2919		400	4								TYP-673	860	
TYP-2924		5	TYP-675								920		
TYP-2702	125	230	3	25	70	30~47	126	132	300	插孔	蓝色	TYP-971	1268
TYP-2719		400	4								TYP-973	1383	
TYP-2724		5	TYP-975								1498		



型号

TYP-2602

请按图示订货