

通用通信机器

可使用扩展板和扩展适配器轻松追加各种通信功能。
通过追加扩展板，可轻松实现数据链接、与外部串行接口机器的通信。

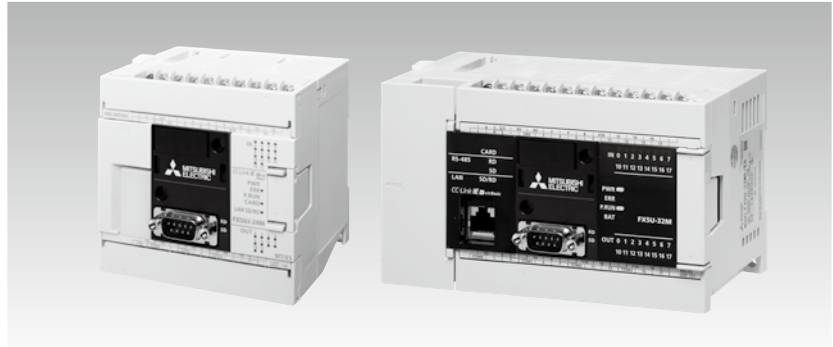
扩展板 (通信用)

◇ 特点

- 1) 通信用扩展板可内置于 FX5UJ/FX5U CPU 模块。
- 2) 可以低价格追加通信功能。

关于扩展板的使用方法请参阅下述项目。

- “简易 PLC 间链接” · “并列链接”
- “MC 协议” · “无顺序通信”
- “与周边机器的连接”
- “变频器通信功能”



◇ 规格

型号、特点	项目	规格
FX5-232-BD RS-232C 通信用扩展板。 	传送规格	RS-232C 规格标准
	最长传送距离	15m
	外部机器链接方式	D-sub 9针 (公)
	绝缘	非绝缘 (通信频道与 CPU 之间)
	通信方法	半双工双向 / 全双工双向*1
	支持协议	MELSOFT 连接、MC 协议 (1C/3C/4C 帧)、无顺序通信、MODBUS RTU 通信、通信协议支援
	通信速度	300/600/1200/2400/4800/9600/19200/38400/57600/115200 (bps) *1
	终端电阻	—
	电源	DC5V 20mA (内部供电) *2
	对应 CPU 模块	FX5UJ/FX5U CPU 模块
	输入输出占用点数	0点 (不占用点数)
	外形尺寸 W×H×D (mm)	38×51.4×18.2
	质量	约0.02kg
FX5-485-BD RS-485 通信用扩展板。 	传送规格	RS-485、RS-422 规格标准
	最长传送距离	50m
	外部机器链接方式	欧式端子排
	绝缘	非绝缘 (通信频道与 CPU 之间)
	通信方法	半双工双向 / 全双工双向*1
	支持协议	MELSOFT 连接、MC 协议 (1C/3C/4C 帧)、无顺序通信、MODBUS RTU 通信、变频器通信、简易 PLC 间链接、并列链接、通信协议支援
	通信速度	300/600/1200/2400/4800/9600/19200/38400/57600/115200 (bps) *1
	终端电阻	内置 (OPEN/110Ω/330Ω)
	电源	DC5V 20mA (内部供电) *2
	对应 CPU 模块	FX5UJ/FX5U CPU 模块
	输入输出占用点数	0点 (不占用点数)
	外形尺寸 W×H×D (mm)	38×51.4×30.5
	质量	约0.02kg
FX5-422-BD-GOT RS-422 通信用扩展板 (GOT 连接用)。 	传送规格	RS-422 规格标准
	最长传送距离	根据 GOT 的规格
	外部机器链接方式	MINI-DIN 8针 (母)
	绝缘	非绝缘 (通信频道与 CPU 之间)
	通信方法	半双工双向
	通信速度	9600/19200/38400/57600/115200 (bps)
	终端电阻	—
	电源	DC5V 20mA (内部供电) *2*3
	对应 CPU 模块	FX5UJ/FX5U CPU 模块
	输入输出占用点数	0点 (不占用点数)
	外形尺寸 W×H×D (mm)	38×51.4×15.4
	质量	约0.02kg

*1：通信方式与通信速度因通信种类而异。

*2：无需计算 FX5UJ CPU 模块的消耗电流。

*3：连接了 GOT 5V 型后，消耗电流会增加。消耗电流请查看各连接机型的手册。

FX5-232ADP型RS-232C通信用扩展适配器

◇ 特点



绝缘类型的RS-232C通信适配器。
关于功能请参阅“MC协议”、“无顺序通信”、“与周边机器的连接”。

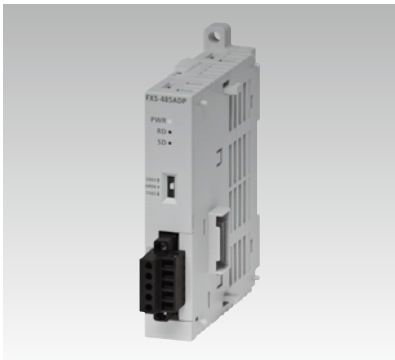
◇ 规格

项目	规格
传送规格	RS-232C规格标准
最长传送距离	15m
绝缘	光耦绝缘 (通信频道与CPU之间)
外部机器链接方式: 连接器	D-sub 9针 (公)
通信方式	半双工双向/全双工双向
支持协议	MELSOFT连接、MC协议 (1C/3C/4C帧)、无顺序通信、MODBUS RTU通信、通信协议支援
通信速度	300/600/1200/2400/4800/9600/19200/38400/57600/115200 (bps) *1
输入输出占用点数	0点 (不占用点数)
消耗电流 (内部供电)	DC5V 30mA/DC24V 30mA
对应CPU模块	FX5UJ、FX5U、FX5UC: 从初版开始对应
可连接台数	FX5UJ、FX5U、FX5UC: CPU模块左侧最大2台通信适配器*2
外形尺寸 W×H×D (mm)	17.6×106×82.8
质量	约0.08kg

*1: 通信方式与通信速度因通信种类而异。
*2: 将扩展板连接至CPU模块时, 最大可连接1台FX5UJ。

FX5-485ADP型RS-485通信用扩展适配器

◇ 特点



绝缘类型的RS-485通信适配器。
关于功能请参阅“简易PLC间链接”、“并列链接”、“MC协议”、“无顺序通信”、“与周边机器的连接”及“变频器通信功能”。

◇ 规格

项目	规格
传送规格	RS-485、RS-422规格标准
最长传送距离	1200m
绝缘	光耦绝缘 (通信频道与CPU之间)
外部机器链接方式	欧式端子排
通信方式	半双工双向/全双工双向
支持协议	MELSOFT连接、MC协议 (1C/3C/4C帧)、无顺序通信、MODBUS RTU通信、变频器通信、简易PLC间链接、并列链接、通信协议支援
通信速度	300/600/1200/2400/4800/9600/19200/38400/57600/115200 (bps) *1
终端电阻	内置 (OPEN/110Ω/330Ω)
输入输出占用点数	0点 (不占用点数)
消耗电流 (内部供电)	DC5V 20mA/DC24V 30mA
对应CPU模块	FX5UJ、FX5U、FX5UC: 从初版开始对应
可连接台数	FX5UJ、FX5U、FX5UC: CPU模块左侧最大2台通信适配器*2
外形尺寸 W×H×D (mm)	17.6×106×89.1
质量	约0.08kg

*1: 通信方式与通信速度因通信种类而异。
*2: 将扩展板连接至CPU模块时, 最大可连接1台FX5UJ。