

紧凑直柱型/调心型直线轴承

单衬型/双衬型
单衬型·标准型/开口型

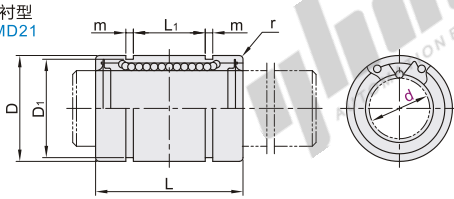
紧凑直柱型直线轴承

| 代码 | 类型 | 轴套材质 | | 轴套 | | 滚珠材质 | 保持架材质 | 密封圈材质 | 使用温度环境 |
|-------|-----|-------|------|--------|------|-------|-------|-------|----------|
| | | 国标 | 相当 | 硬度 | 表面处理 | | | | |
| LMD21 | 单衬型 | GCr15 | SUJ2 | 56HRC~ | — | GCr15 | 树脂 | 丁腈橡胶 | -15~80°C |
| LMD31 | 双衬型 | | | | | | | | |

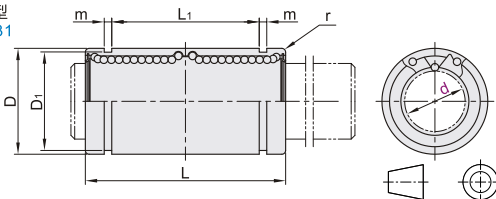


- 产品特点**
- 产品高级精度，相对于标准型长度尺寸(L)更短，适用于轴向方向的省空间设计；
 - 低摩擦、低噪音，耐久性好，空间占用小。
 - 轴套、滚珠材质SUJ2相当于GCr15。
 - 保持架材质树脂相当于DURACON M90。
 - 紧凑型与标准型外径尺寸见下方对比表。
 - 建议直线轴承与本公司生产的导向轴(标准g6公差)配套使用。

单衬型
LMD21



双衬型
LMD31



视角标准：第一视角

单衬型

| 代码 | 型号 | | D | L | L ₁ | m | D ₁ | r | 偏心(max) | 滚珠列数 | 基本额定负载(N) | | 重量(g) |
|-------|----|----|-----------------------------------|----|----------------|------|----------------|-------|---------|------|-----------|-------|-------|
| | d | 0 | | | | | | | | | C(动) | Co(静) | |
| LMD21 | 6 | 10 | 10 ⁰ _{-0.009} | 19 | 11.3 | 9.6 | 0.1 | 0.012 | 6 | 133 | 173 | 6 | |
| | 8 | 13 | 13 ⁰ _{-0.011} | 24 | 15.3 | 12.4 | 0.2 | 6 | 228 | 315 | 12 | | |
| | 10 | 17 | 17 ⁰ _{-0.013} | 29 | 19.4 | 16.2 | 0.2 | 5 | 349 | 472 | 26 | | |
| | 12 | 19 | 19 ⁰ _{-0.013} | 30 | 20.4 | 18 | 0.3 | 5 | 355 | 483 | 32 | | |
| | 16 | 26 | 26 ⁰ _{-0.013} | 37 | 23.3 | 24.9 | 0.3 | 5 | 605 | 660 | 58 | | |

紧凑型与标准型外径尺寸对比表

| d | 外径(D) | | |
|----|-------|-----|----|
| | 标准型 | 紧凑型 | 差 |
| 6 | 12 | 10 | -2 |
| 8 | 15 | 13 | -2 |
| 10 | 19 | 17 | -2 |
| 12 | 21 | 19 | -2 |
| 16 | 28 | 26 | -2 |

双衬型

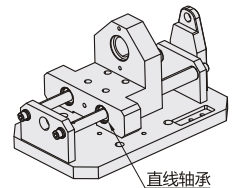
| 代码 | 型号 | | D | L | L ₁ | m | D ₁ | r | 偏心(max) | 滚珠列数 | 基本额定负载(N) | | 静态允许力矩(N·m) | 重量(g) |
|-------|----|----|-----------------------------------|----|----------------|------|----------------|-------|---------|------|-----------|-------|-------------|-------|
| | d | 0 | | | | | | | | | C(动) | Co(静) | | |
| LMD31 | 6 | 10 | 10 ⁰ _{-0.009} | 35 | 24.8 | 9.6 | 0.1 | 0.015 | 6 | 210 | 346 | 2.45 | 12 | |
| | 8 | 13 | 13 ⁰ _{-0.011} | 45 | 32.8 | 12.4 | 0.2 | 6 | 360 | 630 | 5.75 | 25 | | |
| | 10 | 17 | 17 ⁰ _{-0.013} | 55 | 41.4 | 16.2 | 0.2 | 5 | 551 | 944 | 10.95 | 52 | | |
| | 12 | 19 | 19 ⁰ _{-0.013} | 57 | 43.4 | 18 | 0.3 | 5 | 560 | 966 | 11.85 | 65 | | |
| | 16 | 26 | 26 ⁰ _{-0.013} | 70 | 49.8 | 24.9 | 0.3 | 5 | 955 | 1320 | 23.45 | 116 | | |

1Kg=9.81N

特点：外径尺寸(D)比标准型小2mm，适用于径向方向的省空间设计。



Example 使用示例



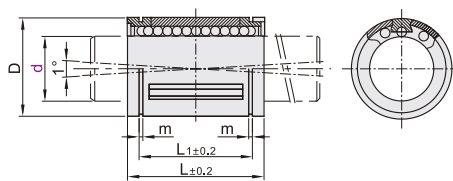
直线轴承

调心型直线轴承

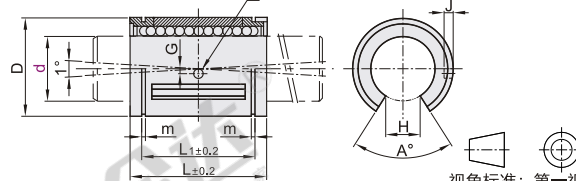
| 代码 | 类型 | 轴套材质 | 滚珠材质 | 保持架材质 | 密封圈材质 | 使用环境温度 |
|-------|-----|------|-------|-------|-------|----------|
| LMC81 | 标准型 | 树脂 | GCr15 | 树脂 | 丁腈橡胶 | -20~80°C |
| LMC91 | 开口型 | | | | | |

- 产品特点**
- 产品高级精度，可以调整轴承内外圈之间的角度偏差，一定程度上可以克服安装误差或者轴向偏差，保证轴承的正常运行；
 - 承载高，具有一定的调心功能，调心度为1°；
 - 低摩擦、低噪音，耐久性好，空间占用小。
 - 建议直线轴承与本公司生产的导向轴(标准g6公差)配套使用。

标准型
LMC81



开口型
LMC91



视角标准：第一视角

标准型

| 代码 | 型号 | | D | L | L ₁ | m (min) | 滚珠列数 | 基本额定负载(N) | | 重量(g) |
|-------|----|----|----|-----|----------------|---------|------|-----------|-------|-------|
| | d | 0 | | | | | | C(动) | Co(静) | |
| LMC81 | 10 | 19 | 19 | 29 | 21.7 | 1.35 | 5 | 748 | 616 | 17 |
| | 12 | 22 | 22 | 32 | 22.7 | 1.35 | 5 | 1087 | 783 | 23 |
| | 16 | 26 | 26 | 36 | 24.7 | 1.35 | 5 | 1310 | 980 | 28 |
| | 20 | 32 | 32 | 45 | 31.3 | 1.65 | 6 | 2589 | 1836 | 61 |
| | 25 | 40 | 40 | 58 | 43.8 | 1.9 | 6 | 3887 | 3770 | 122 |
| | 30 | 47 | 47 | 68 | 51.8 | 2.2 | 6 | 5392 | 4444 | 185 |
| | 40 | 62 | 62 | 80 | 60.4 | 2.2 | 6 | 6538 | 4637 | 360 |
| | 50 | 75 | 75 | 100 | 77.4 | 2.7 | 6 | 11168 | 7682 | 580 |

开口型

| 代码 | 型号 | | D | L | L ₁ | m (min) | H | A(°) | F | G | J | 滚珠列数 | 基本额定负载(N) | | 重量(g) |
|-------|----|----|----|----|----------------|---------|------|------|---|-----|-----|------|-----------|-------|-------|
| | d | 0 | | | | | | | | | | | C(动) | Co(静) | |
| LMC91 | 12 | 22 | 22 | 32 | 22.7 | 1.35 | 6.5 | 66 | — | 0.7 | — | 4 | 1087 | 783 | 18 |
| | 16 | 26 | 26 | 36 | 24.7 | 1.35 | 9 | 68 | — | 0.9 | — | 4 | 1310 | 980 | 22 |
| | 20 | 32 | 32 | 45 | 31.3 | 1.65 | 9 | 55 | 3 | 0.9 | — | 5 | 2589 | 1836 | 51 |
| | 25 | 40 | 40 | 58 | 43.8 | 1.9 | 11.5 | 57 | — | 1.5 | 1.4 | 5 | 3887 | 3770 | 102 |
| | 30 | 47 | 47 | 68 | 51.8 | 2.2 | 14 | 57 | — | 2 | 2.2 | 5 | 5392 | 4444 | 155 |



请按图示订货

紧凑直柱型直线轴承

| 代码 | 型号 | d |
|-------|----|----------------------------------|
| LMD21 | 8 | 0 ⁰ _{-0.009} |

LMD21—d6



未标价(元)

优惠价

| 数量 | 1~9 | 10~ |
|----|------|------|
| 价格 | 100% | 另行报价 |



交货期

5