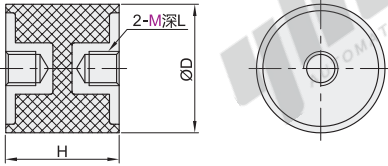


### 两端内螺纹

代码	类型		材质		橡胶硬度	表面处理
			橡胶主体	金属零件		
NHE03	两端内螺纹	经济型	圆柱型	天然橡胶	S45C	肖氏A60
NHE13						

- ① 由于生产工艺原因，可能导致少量橡胶/粘接剂残留，不影响产品性能。
- ② 由于产品含有防老化添加剂，产品表面会持续缓慢析出白色蜡质，属于正常现象，不影响产品性能。

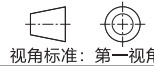
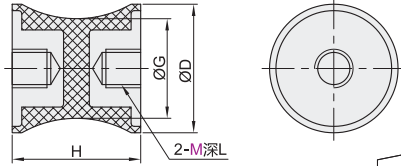
#### 圆柱型 NHE03



### 白蜡析出前后



#### 腰型 NHE13



视角标准：第一视角

### 圆柱型

型号		M	D	H	L(min)	最佳荷重 (KG)	最佳压缩量 (mm)
NHE03	1515	M4	15	15	4	18	2.0
	1520			20			
	2525			25			
	2530	M6	25	30	6	33	4.0
	3025			30			
	3030	M8	30	30	8	50	2.5
	4030			40			
	4040			40			
	5040	M10	50	50	10	85	3.0
	5050			50			
	6040	M12	60	40	12	110	2.5
	6060			60			

### 腰型

型号		M	D	H	G	L	最佳荷重 (KG)	最佳压缩量 (mm)
NHE13	4030	M8	40	30	20	9	23	2.0
	6060	M10	60	60	50	10	85	3.0

① 腰型减震器可用于承载径向载荷。

#### 圆柱型

型号		M	D
代码	规格		
NHE03	1515	M4	15
	1520		

请按图示订货 NHE03—1515—M4

#### 腰型

型号		M	D
代码	规格		
NHE13	4030	M8	40
	6060	M10	60

NHE13—4030—M8

● 优惠价

数量	1~4	5~
价格	100%	另行报价

未税价(元)

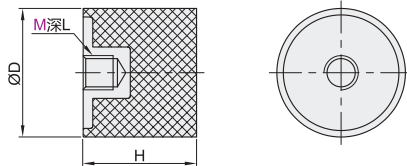
● 交货期

15

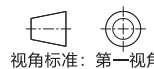
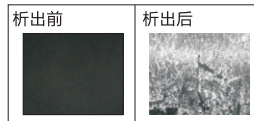
### 一端内螺纹

代码	类型		材质		橡胶硬度	表面处理
			橡胶主体	金属零件		
NHE05	一端内螺纹	经济型	圆柱型	天然橡胶	S45C	肖氏A60

- ① 由于生产工艺原因，可能导致少量橡胶/粘接剂残留，不影响产品性能。
- ② 由于产品含有防老化添加剂，产品表面会持续缓慢析出白色蜡质，属于正常现象，不影响产品性能。



### 白蜡析出前后



视角标准：第一视角

型号		M	D	H	L(min)	最佳荷重 (KG)	最佳压缩量 (mm)
NHE05	0808	M3	8	8	3	8	1.5
	1010			10			
	1510	M4	15	15	4	18	2.0
	1520			20			
	2015			20			
	2020	M6	20	20	6	33	4.0
	2520			25			
	2525	M8	25	25	8	50	2.5
	3020			30			
	3025			30			
	4020	M10	40	40	10	70	2.5
	4030			40			
	4040	M12	40	40	12	110	2.5
	5030			50			
	5040	M10	50	40	10	85	3.0
	5050			50			
	6030	M12	60	40	12	110	2.5
	6040			60			
	6060			60		132	3.0

● 优惠价

数量	1~4	5~
价格	100%	另行报价

未税价(元)

● 交货期

15

型号		M	D
代码	规格		
NHE05	0808	M3	8
	1010	M4	10

NHE05—0808—M3