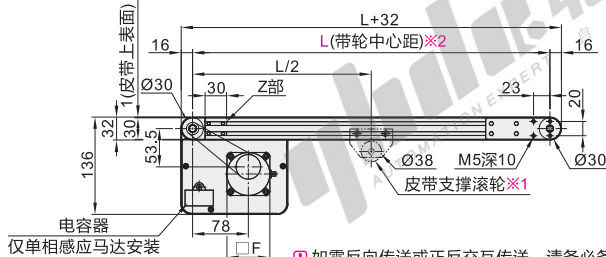


代码	类型	材质			表面处理		
		型材	马达盖板	带轮固定座	型材	马达盖板	带轮固定座
KPA01	鼓形轮防跑偏型	铝材			阳极氧化处理		喷涂

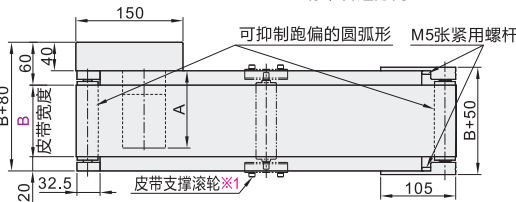
特长：构造研发合理，本产品价格较为经济。

马达规格：6W



如需反向传送或正反交互传送，请务必备注说明，未注明我司统一按标准方向调试。

标准传送方向



※ 1 L ≥ 2005时，此处附带皮带支撑滚轮。

※ 2 L ≤ 1000时每条槽内均预先装入4个螺母，L > 1000时每条槽内均预先装入6个螺母，在需要预埋更多螺母时，请通过追加选型进行指定。

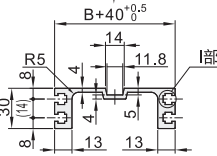
图中的尺寸为皮带规格A(厚1mm)的尺寸。请注意，皮带厚度因皮带规格而异。

因为安装带轮固定座，使用铝合金型材槽Z部。该范围内不能移动螺母。

型材截面放大图

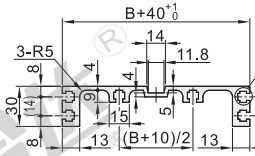
B=50时

传送侧面

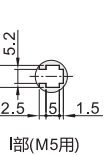


B=100~250时

传送侧面



扫一扫
观看产品视频



B = 50时，不附带朝下的槽。

可使用GB/T6170规格的六角螺母。

马达规格：25W/40W/60W/86步进

A/F尺寸表

输出功率 (W)	马达		减速比	A	F
	规格	制造商			
6W	速度控制马达	国产	7.5~180	130	60
		精研	7.5~18	118	
	三相马达	国产	25~180	130	
		精研	7.5~18	141	
25W	速度控制马达	国产	7.5~18	129	80
		精研	25~180	140	
	三相马达	国产	7.5~18	119	
		精研	25~180	130	
40W	速度控制马达	国产	7.5~18	178	90
		精研	25~180	182	
	三相马达	国产	7.5~18	152	
		精研	25~180	172	
60W	速度控制马达	国产	7.5~18	197	90
		精研	7.5~18	182	
	三相马达	国产	7.5~18	171	
		精研	25~180	191	
86步进 (86CM85)	无减速机	国产	—	118	86
	带减速机	国产	3~10	232	

齿轮头减速比

齿轮头减速比	皮带速度(m/min)	
	50Hz	60Hz
7.5	31.5	37.6
9	26	31.4
12.5	18.8	22.6
15	15.7	18.8
18	13	15.7
25	9.4	11.3
30	7.8	9.4
36	6.5	7.8
50	4.7	5.6
60	3.9	4.7
75	3	3.7
90	2.6	3.6
100	2.3	2.8
120	1.9	2.3
150	1.5	1.8
180	1.3	1.5

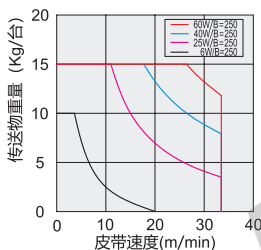
行星减速器(步进电机)

行星减速比	皮带速度(m/min)	
	无减速机	行星减速机
3	60.32	20.11
4	15.08	15.08
5	12.06	8.62
7	8.62	6.03
10	6.03	5.03
12	5.03	4.02
15	4.02	3.02
20	3.02	2.41
25	2.41	2.15
30	2.01	1.72
35	1.72	1.51
40	1.51	1.21
50	1.21	

速度表参照国产步进电机(300转/min)

可能会因负载状态而减小。
此输送速度表参照国产马达(1250转/min)。
长时间使用调节刻度不可低于60，调节刻度过低，马达扭矩减小，马达容易过载，同时调低马达速度，马达的动能会转化为热能，会导致马达过热。(输送能力对照表是指刻度在100的输送能力)。

传送能力(参考值)



图表示水平条件下的搬运能力；选择调速马达时，在使用过程中传送能力不因速度降低而增加；

累积搬运的情况下(仅适用于滑动用皮带)，搬运能力为以上数据的1/2。

平皮带输送机

经济型

头部驱动双槽型材(带轮直径30mm)

型号		L 最小单位5	马达选择				皮带规格	马达品牌 选择
代码	B		输出功率(W)	电压(V)	规格	齿轮头减速比		
KPA01	50 100 150 200 250	300~3000	6 25 40 60	TA220 (单相)	SCM (速度控制马达)	7.5 9 12.5 15 18 25 30 36 50 60 75 90 100 120 150 180	L(经济型:黄色PVC) M(经济型:黑色防静电PU) N(经济型:绿色哑光PU) K(经济型:墨绿色PVC) R(经济型:绿色滑动型) S(经济型:白色滑动型) A(普通用:绿色) B(普通用:白色) C(滑动用:绿色) D(滑动用:白色) E(电子零件传送用:黑色) F(食品传送用:白色) P(耐油用:绿色) H(非粘接用:白色) J(无皮带)	T(国产品牌) JS(精研马达)
			25 40 60	SA200 (三相)	INV (变频器)	① 输出功率为6时, 7.5、9不适用。		
			6 25 40 60	NV (无马达)	NM (无马达)	NH(无齿轮头)		
				KX(带马达)	IO(IO控制) MC(脉冲控制) ET(总线控制)	3 4 5 7 10 12 15 16 20 25 28 30 35 40 50		
						NK(无减速机)		
			86(步进)	KN (带减速机)	3 4 5 7 10 12 15 16 20 25 28 30 35 40 50			
				NV(无马达)		NA(安装板适配马达)		
					NK (带减速机)	NB(安装板适配减速机)		

① 选择了无马达、齿轮头时, 马达安装孔间距将因马达输出功率而异。 ② 选择了无马达、齿轮头时, 主机将以部件状态交货。

□ 平皮带宽度-带轮中心距适配对应表

代码	皮带宽度 B	L(带轮中心距)					
		L300~400	L405~500	L505~600	L605~700	L705~800	L805~3000
KPA01	50	●	●	●	●	●	●
	100	●	●	●	●	●	●
	150	—	—	—	●	●	●
	200	—	—	—	●	●	●
	250	—	—	—	—	—	●



型号		L	马达选择				皮带规格	马达品牌 选择
代码	B		输出功率(W)	电压(V)	规格	齿轮头减速比		
KPA01	50 100	300~3000	6 25 40 60 25 40 60	TA220(单相) SA200(三相)	SCD(速度控制马达) INV(变频器)	7.5 9 12.5 15	A(普通用:绿色) B(普通用:白色)	T(国产品牌) JS(精研马达)

KPA01—B50—L500—25—TA220—SCM—7.5—A—T

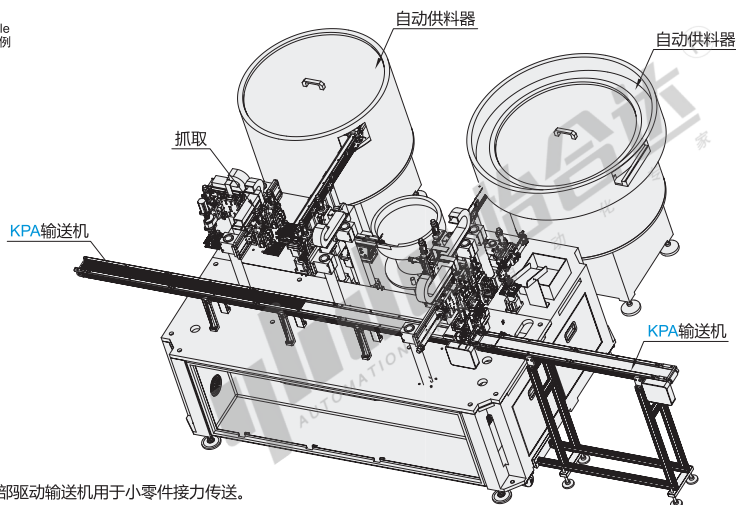
□ 可选加工

型号		L	马达选择				皮带规格	马达品牌 选择	可选加工 代码
代码	B		输出功率(W)	电压(V)	规格	齿轮头减速比			
KPA01	50 100	300~3000	6 25 40 60 25 40 60	TA220(单相) SA200(三相)	SCD(速度控制马达) INV(变频器)	7.5 9 12.5 15	A(普通用:绿色) B(普通用:白色)	T(国产品牌) JS(精研马达) MA MB() MD FX	

KPA01—B50—L500—25—TA220—SCM—7.5—A—T—MA



代码	技术说明		代码	技术说明	
MA	<p>马达安装位置反向</p>	选型方法 MA	MB()	<p>附带后装螺帽</p>	选型方法 MB3 □ 请指定附带后装螺帽数量。 如: MB3表示每条槽3个螺母
MD	<p>附带速度控制器用安装支架</p>	选型方法 MD	FX	<p>变更为反向输送</p>	选型方法 FX



□ KPA系列头部驱动输送机用于小零件接力传送。