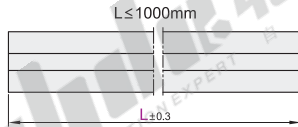


# 机械手系列铝合金型材

代码	材质	表面处理
ATS05	A6063-T5	喷砂氧化

- ① 最大使用长度：2800~2850mm。
- ② 根据设计需求，可来图定制。
- ③ 可定制表面处理。

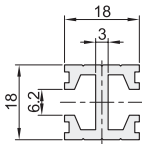
■ L长度公差



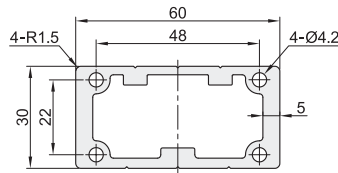
(当L > 1000mm时，长度尺寸公差±0.5)



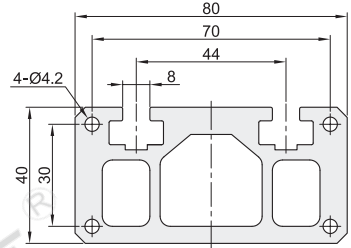
ATS05-ZJ18



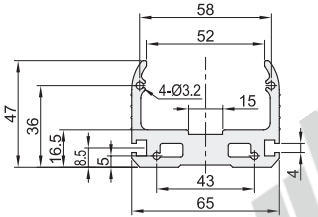
ATS05-DZ60



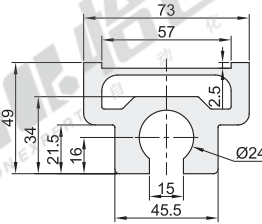
ATS05-DZ80



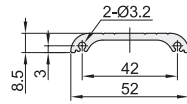
ATS05-DZ65(65系列)



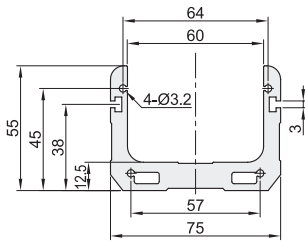
ATS05-HK73(65系列)



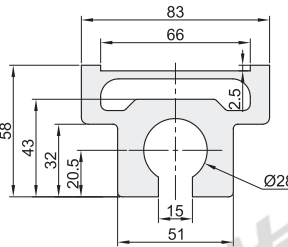
ATS05-HG52(65系列)



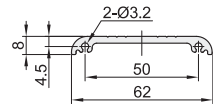
ATS05-DZ75(75系列)



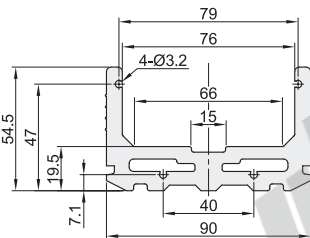
ATS05-HK83(75系列)



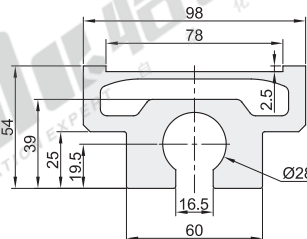
ATS05-HG62(75系列)



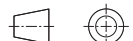
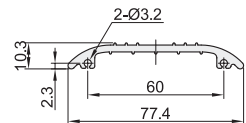
ATS05-DZ90(90系列)



ATS05-HK98(90系列)



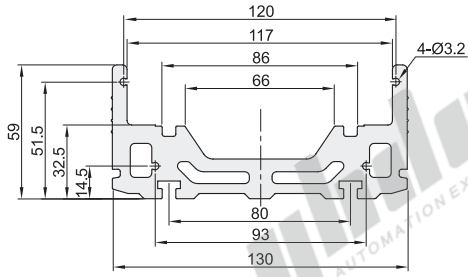
ATS05-HG77(90系列)



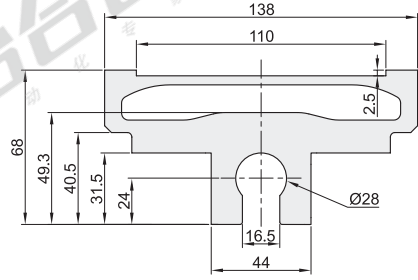
视角标准：第一视角

# 机械手系列铝合金型材

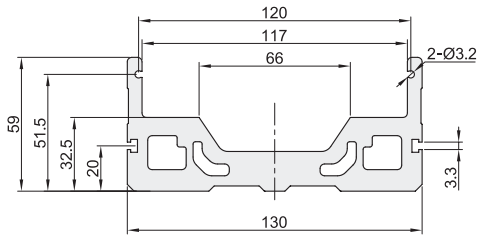
ATS05-DZ130(130系列)



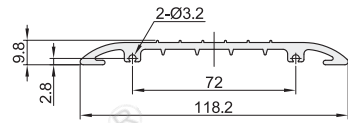
ATS05-HK138(130系列)



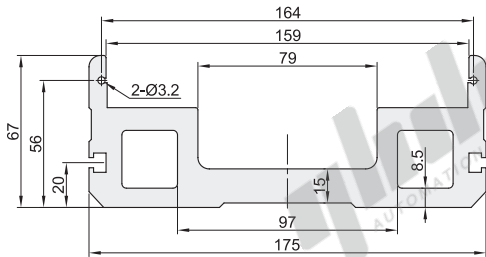
ATS05-DZ130B(130系列)



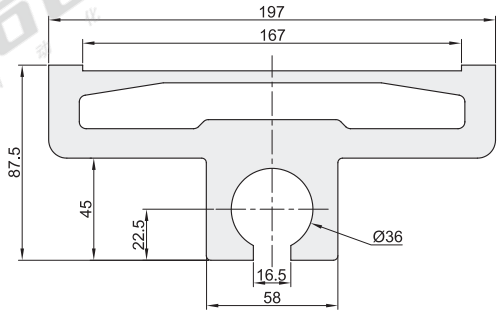
ATS05-HG118(130系列)



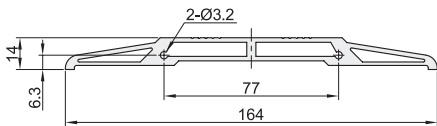
ATS05-DZ175(175系列)



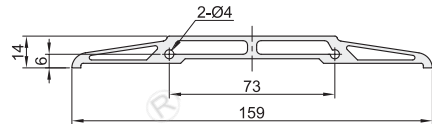
ATS05-HK197(175系列)



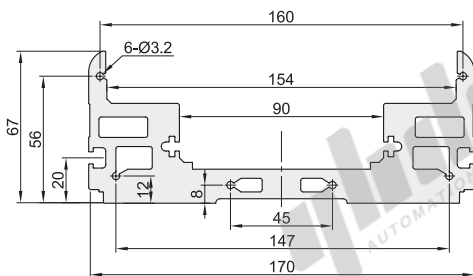
ATS05-HG164(175系列)



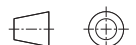
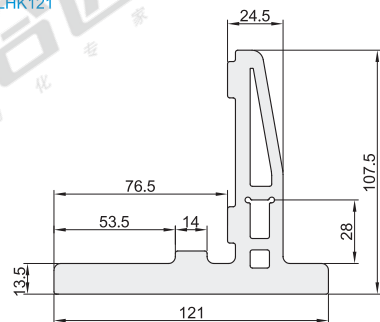
ATS05-HG159(170系列)



ATS05-DZ170(170系列)



ATS05-LHK121



视角标准：第一视角

# 机械手系列铝合金型材

型号 代码	规格	L 最小单位0.5	截面尺寸	每米重量Kg/m (理论值)	截面积 (mm <sup>2</sup> )	截面惯性矩		抗弯截面模数		系列
						x	y	Wxmax(mm <sup>3</sup> )	Wymax(mm <sup>3</sup> )	
ATS05	ZJ18	50~3000	18×18	0.43	158.15	0.66×10 <sup>4</sup>	0.40×10 <sup>4</sup>	728.26	433.41	—
	DZ60		30×60	1.89	688.70	8.46×10 <sup>4</sup>	31.00×10 <sup>4</sup>	5580.21	10316.70	
	DZ80		40×80	4.26	1550.44	27.48×10 <sup>4</sup>	106.76×10 <sup>4</sup>	13532.44	26690.83	65系列
	DZ65		65×47	2.83	1029.70	12.91×10 <sup>4</sup>	47.57×10 <sup>4</sup>	3871.57	14457.51	
	HK73		73×49	4.56	1657.06	30.20×10 <sup>4</sup>	79.16×10 <sup>4</sup>	11725.05	21688.33	75系列
	HG52		52×8	0.55	198.92	0.08×10 <sup>4</sup>	5.26×10 <sup>4</sup>	145.81	2021.27	
	DZ75		75×55	3.58	1299.20	30.56×10 <sup>4</sup>	94.83×10 <sup>4</sup>	8164.92	25286.80	90系列
	HK83		83×58	6.07	2204.69	59.26×10 <sup>4</sup>	121.66×10 <sup>4</sup>	18990.90	29314.70	
	HG62		62×8	0.60	218.27	0.07×10 <sup>4</sup>	8.14×10 <sup>4</sup>	125.10	2627.19	130系列
	DZ90		90×54	4.80	1745.27	32.53×10 <sup>4</sup>	171.97×10 <sup>4</sup>	8792.13	37794.76	
	HK98		98×54	6.74	2448.27	56.25×10 <sup>4</sup>	192.75×10 <sup>4</sup>	20240.25	39337.76	170系列
	HG77		77×10	0.81	294.31	0.24×10 <sup>4</sup>	16.64×10 <sup>4</sup>	342.52	4299.43	
	DZ130		130×59	7.38	2683.98	47.18×10 <sup>4</sup>	528.97×10 <sup>4</sup>	11734.17	80759.10	175系列
	HK138		138×68	9.62	3497.26	99.51×10 <sup>4</sup>	494.75×10 <sup>4</sup>	24542.02	71702.72	
	DZ130B		120×59	7.83	2844.817	52.52×10 <sup>4</sup>	537.78×10 <sup>4</sup>	12652.21	82735.85	170系列
	HG118		118×10	1.32	478.64	0.32×10 <sup>4</sup>	61.30×10 <sup>4</sup>	493.76	10376.70	
	DZ175		175×67	11.99	4360.38	118.05×10 <sup>4</sup>	1484.54×10 <sup>4</sup>	25796.74	169661.65	175系列
	HK197		197×86	17.12	6223.24	287.15×10 <sup>4</sup>	1893.11×10 <sup>4</sup>	54148.25	192176.44	
	HG164		164×14	2.17	787.83	1.19×10 <sup>4</sup>	161.60×10 <sup>4</sup>	1679.10	19701.72	170系列
	DZ170		170×67	10.80	3924.85	102.18×10 <sup>4</sup>	1327.74×10 <sup>4</sup>	21760.56	156123.65	
HG159	159×14	1.99	724.29	1.09×10 <sup>4</sup>	134.97×10 <sup>4</sup>	1531.00	16979.28	立滑块		
LHK121	121×107	8.13	2953.68	287.12×10 <sup>4</sup>	259.34×10 <sup>4</sup>	36450.54	35945.14			

## 适用直线导轨参数

系列	型号	滑块数量	精度等级	长度L(mm)	详细参数	
65系列	IAJ01-H14	IAM01-H14	单滑块	IAJ系列: 70~470 IAM系列: 110~470	详细参数请参考《FA工厂自动化零件》目录书	
	IAJ02-H14	IAM02-H14	双滑块			精密
	IAJ05-H14	IAM05-H14	单滑块			高精密
	IAJ06-H14	IAM06-H14	双滑块			高精密
75系列	IAJ01-H14	IAM01-H14	单滑块	IAJ系列: 70~470 IAM系列: 110~470	详细参数请参考《FA工厂自动化零件》目录书	
	IAJ02-H14	IAM02-H14	双滑块			精密
	IAJ05-H14	IAM05-H14	单滑块			高精密
	IAJ06-H14	IAM06-H14	双滑块			高精密
90系列	IAJ01-H16	IAM01-H16	单滑块	IAJ系列: 70~670 IAM系列: 110~670	详细参数请参考《FA工厂自动化零件》目录书	
	IAJ02-H16	IAM02-H16	双滑块			精密
	IAJ05-H16	IAM05-H16	单滑块			高精密
	IAJ06-H16	IAM06-H16	双滑块			高精密
130系列	IAP01-H24	IAS01-H24	单滑块	160~1480	详细参数请参考《FA工厂自动化零件》目录书	
	IAP03-H24	IAS03-H24	双滑块			精密
	IAP05-H24	IAS05-H24	单滑块			高精密
	IAP06-H24	IAS06-H24	双滑块			高精密
175系列	IAP01-H28	IAS01-H28	单滑块	220~1480	详细参数请参考《FA工厂自动化零件》目录书	
	IAP03-H28	IAS03-H28	双滑块			精密
	IAP05-H28	IAS05-H28	单滑块			高精密
	IAP06-H28	IAS06-H28	双滑块			高精密

## 适用压轧滚珠丝杆参数

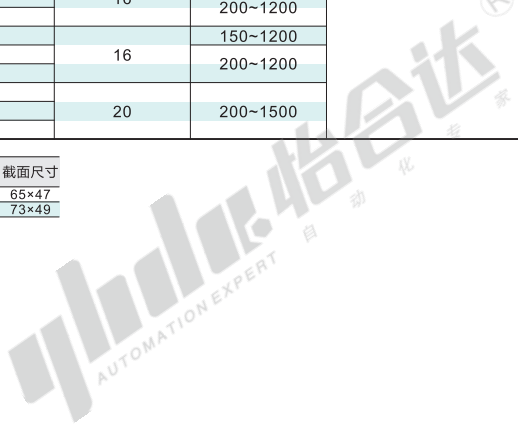
系列	型号	导程	轴径	长度L(mm)	精度等级	备注
65系列	LCH02-12-4	4	12	150~800	C7	详细参数请参考《FA工厂自动化零件》目录书
	LCH02-12-5	5				
	LCH02-12-10	10				
75系列	LCL02-15-20	20	15	200~1200	C7	详细参数请参考《FA工厂自动化零件》目录书
	LCP02-16-5	5				
	LCP02-16-10	10				
	LCP02-16-16	16				
90系列	LCL02-15-20	20	15	200~1200	C7	详细参数请参考《FA工厂自动化零件》目录书
	LCP02-16-5	5				
	LCP02-16-10	10				
	LCP02-16-16	16				
130系列	LCP02-16-5	5	16	200~1200	C7	详细参数请参考《FA工厂自动化零件》目录书
	LCP02-16-10	10				
	LCP02-16-16	16				
175系列	LCS02-20-5	5	20	200~1500	C7	详细参数请参考《FA工厂自动化零件》目录书
	LCS02-20-10	10				
	LCS02-20-20	20				



请按图示订货

型号	L	截面尺寸
代码 规格	最小单位0.5	
ATS05 DZ65	50~3000	65×47
HK73		73×49

ATS05—HK73—L630



EX Example  
使用示例

分解图

组装图

