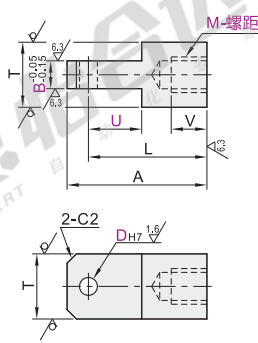


# 关节接头

凸型  
固定型·单耳型/双耳型

## 凸型

代码	类型	材质		表面处理
		国标	相当	
WIH01	凸型	45	S45C	发黑
WIH02				无电解镀锌
WIH06				—
		0Cr18Ni9	SUS304	—



视角标准：第一视图

① 螺纹深度V：M3~8时，V=M×1.5；  
M10~26时，V=M×1。

型号		D <sub>H7</sub> 选择	B	U	A	L	T
代码	M-螺距						
WIH01 WIH02 WIH06	3-0.5	3 4 5	3~10	10~20	L+6	U+10	10
	4-0.7					U+15	12
	5-0.8	4 5 6	4~12	10~30	L+8	U+20	16
	6-1.0						
	8-1.0	5 6 8	5~16				
	8-1.25	6 8 10	6~20	15~30	L+10	U+25	20
	10-1.25						
	10-1.5	8 10 12 13	8~22				
	12-1.25						
	12-1.5	10 12 13 14 15 16	10~25		L+12	U+30	25
	14-1.5						
	16-1.5	12 13 14 15 16 20	12~28	20~30	L+14	U+35	28
	18-1.5						
	22-1.5	12 13 14 15 16 20	12~32				
	26-1.5	12 13 14 15 16 20	12~38		L+16	U+45	32
					L+19	U+50	38



型号	D <sub>H7</sub> 选择	B	U
WIH01	3-0.5	3 4 5	10~20
WIH02	4-0.7	4 5 6	10~30
WIH01—M3-0.5—D5—B5—U15			



数量	1~19	20~
价格	100%	另行报价

未税价(元)

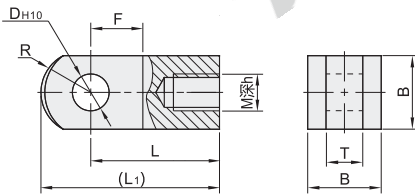


气动配件类

D4

## 单耳型

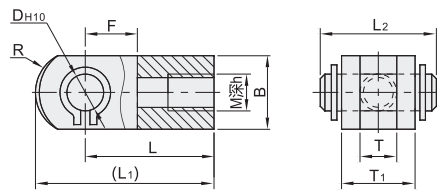
代码	类型	材质		表面处理
		国标	相当	
WIH61	固定型 单耳型	Q235	SS400	镀镍
WIH62		0Cr18Ni9	SUS304	—



视角标准：第一视图

## 双耳型

代码	类型	材质		表面处理
		国标	相当	
WIH71	固定型 双耳型	Q235	SS400	镀镍
WIH72		0Cr18Ni9	SUS304	—



视角标准：第一视图

① 本产品销售时附送销子和挡圈。

型号	规格	适用气缸内径	L <sub>1</sub>	B	L	M	h	R	F	D <sub>H10</sub>	T
WIH61 WIH62	I6	6	19	8	14	M3×0.5	5	5	5	4	3.8
	I10	10				M4×0.7				0	4.8
	I12	12	21	10	16	M5×0.8	7	6.3	7	5	6.3
	I16	16	32	12	25	M6×1.0	8	8.1	15	8	7.8
	I20	20	34	16		M8×1.25	9	10.3	11	8	9.8
	I25	25	41	20		M10×1.25	11	12.8			10
	I32	32				M14×1.5	14	12	14	10	17.8
	I40	40	42	22							
I50	50				M18×1.5	18	16	20	14	21.8	
I63	63	56	28	40							

型号	规格	适用气缸内径	L <sub>1</sub>	B	L	M	h	R	F	D <sub>H10</sub>	T	T <sub>1</sub>	L <sub>2</sub>		
WIH71 WIH72	Y6	6	19	8	14	M3×0.5	5	5	5	4	+0.048 0	4.2	8	12	
	Y10	10				M4×0.7				0					
	Y12	12	21	10	16	M5×0.8	7	6.3	7	5	+0.048 0	5.2	10	14.6	
	Y16	16	32	12	25	M6×1.0	8	8.1	15	5	+0.058 0	6.5	12	16.6	
	Y16A	16	28	12	21	M6×1.0	11	8.1	10	5	+0.048 0	6.5	12	16.6	
	Y20	20	34	16	25	M8×1.25	9	10.3	11	8	+0.058 0	8.2	+0.3	16	21
	Y25	25	41	20		M10×1.25	11	12.8			0	10.2	20	25.6	
	Y32	32				M14×1.5	14	12	14	10	+0.058 0	18.2	36	41.6	
	Y40	40	42	22	30										
	Y50	50				M18×1.5	18	16	20	14	+0.070 0	22.2	44	50.6	
	Y63	63	56	28	40										



型号	规格	适用气缸内径
WIH61	I6	6
WIH62	I10	10

WIH61—I6



数量	1~19	20~
价格	100%	另行报价

未税价(元)

