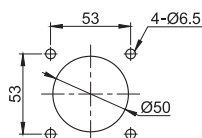
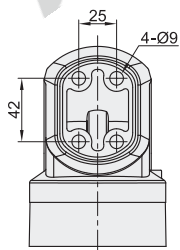
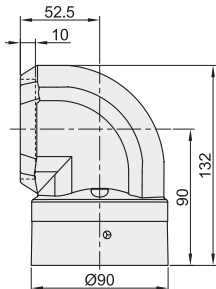
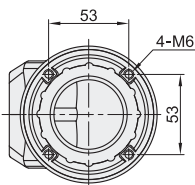


悬臂5065系列配件(经济型)

90°箱体连接件

代码	类型	材质	表面处理
AEG15-5065-X90	90°箱体连接件	ADC12	喷塑

① 用于连接控制箱，可水平旋转0~320°。

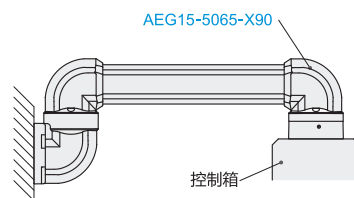


建议箱体开孔尺寸

代码	重量(g/pcs)
AEG15-5065-X90	719



EX Example 使用示例

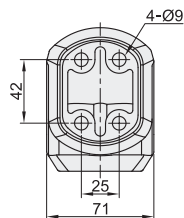
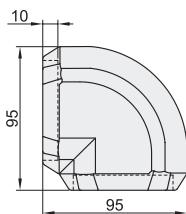


视角标准：第一视角

90°转角

代码	类型	材质	表面处理
AEG15-5065-L90	90°转角	ADC12	喷塑

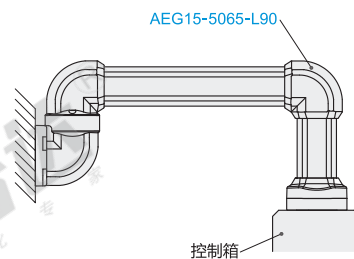
① 用于悬臂的90°连接。



代码	重量(g/pcs)
AEG15-5065-L90	337



EX Example 使用示例



视角标准：第一视角



请按图示订货

型号

AEG15-5065-X90
AEG15-5065-L90