

调整零件

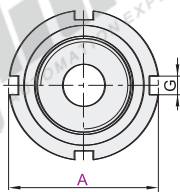
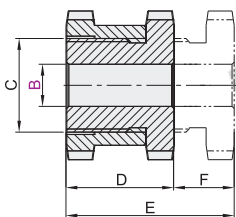
标准型/加高型 高度调整座

标准型

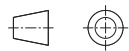
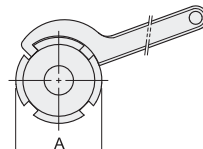
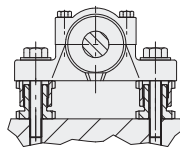
代码	类型	材质		硬度	表面处理
		国标	相当		
ZFD05	标准型	45	S45C	43~48HRC	镀硬铬

特点:

- 适用于机械或工件的高度和水平调整;
- 贯穿式中心孔, 适合锁固件通过;
- 限制最大行程的设计。



EX Example 使用示例



视角标准: 第一视角

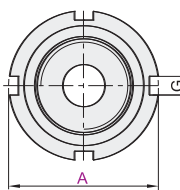
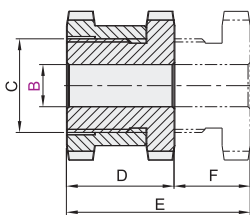
代码	型号		C	D	E	F 行程	G	适用 螺丝	静载荷 KN	动载荷 KN
	A	B								
ZFD05	25	6.6	M15×1.0	15	19	4		M6	40	30.7
	32	9	M20×1.0	18	23	5	4	M8	65	48
	45	11	M30×1.5	22	29	7		M10	120	80.4
	58	17.5	M40×1.5	28	37	9	6	M16	210	45.5
	22								90	
	26								37	

加高型

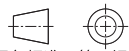
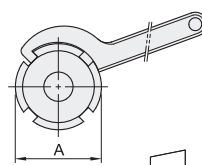
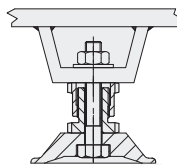
代码	类型	材质		硬度	表面处理
		国标	相当		
ZFD10	加高型	45	S45C	43~48HRC	镀硬铬

特点:

- 适用于机械或工件的高度和水平调整;
- 贯穿式中心孔, 适合锁固件通过;
- 限制最大行程的设计。



EX Example 使用示例



视角标准: 第一视角

代码	型号		C	D	E	F 行程	G	适用 螺丝	静载荷 KN	动载荷 KN
	A	B								
ZFD10	25	6.6	M15×1.0	28	43	15		M6	40	30.7
	32	9	M20×1.0	35	55	20	4	M8	65	48
	45	11	M30×1.5	42	67	25		M10	120	80.4
	58	17.5	M40×1.5	54	86	32	6	M16	210	45.5
	22								90	
	26								37	



请按图示订货

加高型		
代码	A	B
ZFD10	25	6.6
	32	9

ZFD10-A25-B6.6



未税价(元)

优惠价

数量	1~9	10~
价格	100%	另行报价



交货期

6