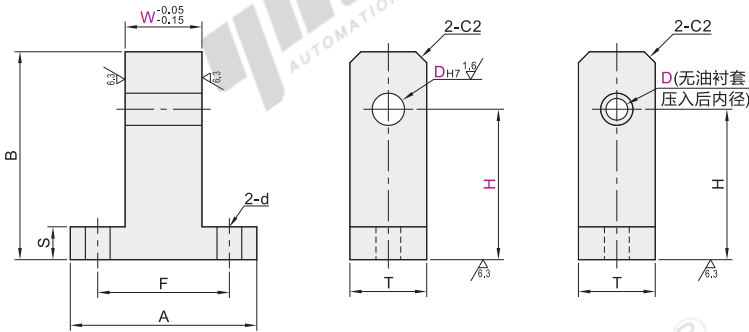


代码	类型			材质		表面处理
				国标	相当	
WIN21	单耳环 T型	W尺寸 指定型	H7型	45	S45C	发黑
WIN22				0Cr18Ni9	SUS304	无电解镀镍
WIN26			无油衬套型	45	S45C	发黑



H7型
WIN21/22/26

无油衬套型
WIN31



视角标准：第一视角

□ H7型

代码	型号	D _{H7}	W		A	F	B	S	T	d
			最小单位1	最小单位5						
WIN21 WIN22 WIN26	2	$+0.010$ 0	3~5	15~20	22	15	H+3		6	3.5
	3		3~6	15~25	25					
	4		4~8	15~25	25	17	H+5	5	9	4.5
	5	$+0.012$ 0	5~10	20~30	32					
	6		6~12	20~30	32	23	H+6		12	
	8	$+0.015$ 0	8~16	25~35	38					
	10		10~18	30~40	38	28	H+8		16	5.5
	12		12~18	30~40	50					
	13		13~24	35~45	50	37	H+10	10	19	
	14	$+0.018$ 0	14~24	35~45	50					
	15		15~24	35~45	50	37	H+12	15	22	6.5
	16		16~24	35~45	50					
	20		20~30	40~50	65	49	H+14		25	9
	25	$+0.021$ 0	25~35	40~50	65					

□ 无油衬套型

代码	型号		W 选择	H	A	F	B	S	T	d
	D	D公差 (参考)								
WIN31	4	$+0.062$ 0	4 5 6 8	20	25	17	H+5		9	4.5
	5		5 6 8 9 10							
	6		6 8 9 10 12	25	32	23	H+6	5	12	
	8	$+0.065$ 0	8 9 10 12 14 15 16							
	10		10 12 14 15 16 18	30	38	27	H+8		16	5.5
	12		12 14 15 16 18							
	13		14 15 16 18 20 22 24	35	50	37	H+10	10	19	
	15	$+0.068$ 0	15 16 18 20 22 24							
	16		16 18 20 22 24	35	50	37	H+12	15	22	6.5



□ H7型

代码	D	W	H
WIN21	2	3~5	15~20
WIN22	3	3~6	15~25

WIN21—D2—W5—H20

□ 无油衬套型

代码	D	W
WIN31	4	4 5 6 8
WIN31	5	5 6 8 9 10

WIN31—D4—W5



● 优惠价

数量	1~19	20~
价格	100%	另行报价



□ WIN31使用无油衬套型号及数量

D	W	型号	数量
4	4	OFV01-d4-L3	1
	5	OFV01-d4-L4	1
	6	OFV01-d4-L5	1
	8	OFV01-d4-L6	1
5	5	OFV01-d5-L4	1
	6	OFV01-d5-L5	1
	8	OFV01-d5-L6	1
	9	OFV01-d5-L8	1
6	10	OFV01-d5-L8	1
	6	OFV01-d6-L5	1
	8	OFV01-d6-L6	1
	9	OFV01-d6-L8	1
8	10	OFV01-d6-L8	1
	12	OFV01-d6-L10	1
	12	OFV01-d6-L10	1
	14	OFV01-d6-L10	1
10	8	OFV01-d8-L6	1
	9	OFV01-d8-L8	1
	10	OFV01-d8-L8	1
	12	OFV01-d8-L10	1
12	12	OFV01-d8-L10	1
	14	OFV01-d8-L12	1
	15	OFV01-d8-L12	1
	16	OFV01-d8-L12	1
13	16	OFV01-d8-L15	1
	10	OFV01-d10-L8	1
	12	OFV01-d10-L10	1
	14	OFV01-d10-L12	1
15	15	OFV01-d10-L12	1
	16	OFV01-d10-L15	1
	18	OFV01-d10-L15	1
	12	OFV01-d12-L10	1
16	14	OFV01-d12-L12	1
	15	OFV01-d12-L12	1
	16	OFV01-d12-L15	1
	18	OFV01-d12-L15	1
17	14	OFV01-d13-L12	1
	15	OFV01-d13-L12	1
	16	OFV01-d13-L15	1
	18	OFV01-d13-L15	1
18	20	OFV01-d13-L15	1
	22	OFV01-d13-L20	1
	24	OFV01-d13-L20	1
	15	OFV01-d15-L12	1
19	16	OFV01-d15-L12	1
	18	OFV01-d15-L15	1
	20	OFV01-d15-L15	1
	22	OFV01-d15-L20	1
20	22	OFV01-d15-L20	1
	24	OFV01-d15-L20	1
	16	OFV01-d16-L15	1
	18	OFV01-d16-L15	1
21	20	OFV01-d16-L15	1
	22	OFV01-d16-L20	1
	24	OFV01-d16-L20	1
	24	OFV01-d16-L20	1