

计数器

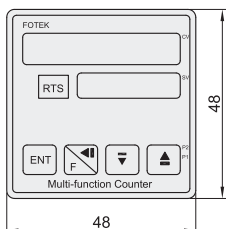
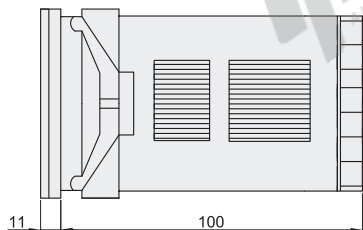
数显型

| 代码 | 类型 | | 颜色 |
|-------|-----|-----|----|
| ZLD10 | 计数器 | 数显型 | 黑色 |

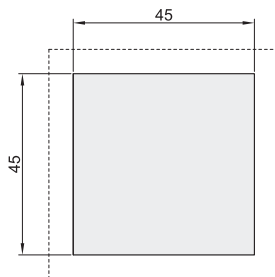
特点:

- 薄膜设定问答式多功能选择;
- 单相或双相输入可选择;
- 正向计数或逆向计数可选择;
- 0~3位小数点位数可选择;
- 0.001~9.999乘法倍数可设定;
- 输出延时时间0.01秒~99.99秒精准设定。

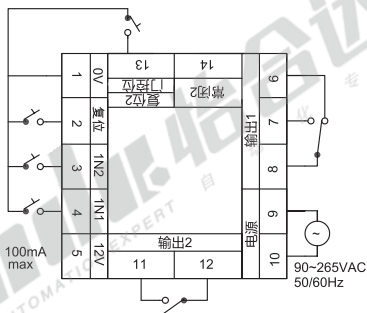
外形尺寸图



开孔尺寸



电路图



视角标准: 第一视角

| 型号 | | 设定段数 | 输出方式 | 响应频率 |
|-------|-------|-------|------|-----------|
| 代码 | 显示位数 | | | |
| ZLD10 | S(四位) | Y(一段) | 继电器 | 1~5KHZ可设定 |
| | L(六位) | E(二段) | 双继电器 | |

① 显示位数为S(四位)时, 设定段数无Y(一段)。

技术参数

| | |
|--------|--|
| 电源 | 90-265VAC 50/60Hz |
| DC电源供应 | 100mA/12VDC Max |
| 应答频率 | 0.1ms-999.9ms<面板设定> |
| 记忆方式 | 电可擦只读存储器 |
| 输出控制方式 | N(手动复归) R(计时到自动复归) C(计数到立即自动复归) A(高、低比较双继电器输出) |
| 输出继电器 | 5A/250VAC 最大 |
| 绝缘强度 | 超过2.5KV/1分钟 |
| 工作环境 | -20~+80°C; 35~85%RH |



| 型号 | | 设定段数 |
|-------|------|------|
| 代码 | 显示位数 | |
| ZLD10 | S | Y |
| | L | E |

ZLD10-S-E

