

铝塑滑动轴承座(单件)

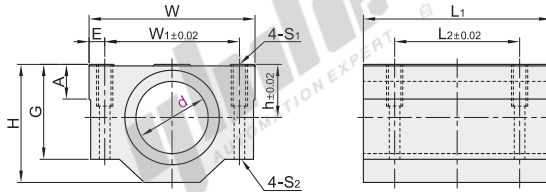
封闭型/开口型
精密型

无油衬套

E1

封闭型

代码	类型	材质		表面处理		使用温度
		基座	内膜	基座	内膜	
J-OBK61	精密型 封闭型	铝合金	PTFE	阳极氧化		-200°C~200°C

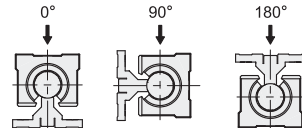
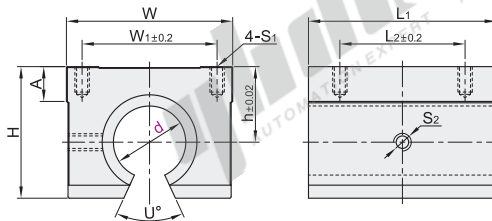


视角标准：第一视角

型号 代码	d公差	W	H	A	h	G	W1	E	S1	S2	L1	L2	Fmax[N]		重量(g)	
													动载荷	静载荷		
J-OBK61	12	+0.043 +0.016	44	30	8	15	24	33	5.5	M5深12	Ø4.3	39	26	3840	7680	79
	16	50	38.5	9	19	32.5	36	7	44			34	5760	11520	125	
	20	+0.053 +0.020	54	41	11	21	35	40	7	M6深12	Ø5.2	53	40	9000	18000	159
	25	76	51.5	12	26	41	54	11	67			50	14500	29000	343	
	30	78	59.5	15	30	49	58	10	7	M8深12	Ø7	76	58	20400	40800	450
	40	+0.064 +0.020	102	78	20	40	62	80	10			90	60	32000	64000	1021
	50	122	102	24	52	80	100	11	M10深25	Ø8.7	110	80	50000	100000	1871	

开口型

代码	类型	材质		表面处理		使用温度
		基座	内膜	基座	内膜	
J-OBK71	精密型 开口型	铝合金	PTFE	阳极氧化		-200°C~200°C



视角标准：第一视角

型号 代码	d公差	W	H	A	h	U°	W1	S1	S2	L1	L2	Fmax[N]						重量(g)	
												动载荷			静载荷				
												0°	90°	180°	0°	90°	180°		
J-OBK71	12	+0.043 +0.016	40	27.6	8	17	80	28	M5深10		39	26	3840	3190	960	7680	6381	1920	79
	16	45	33	9	20	32		M5深12		45	30	5760	4864	1584	11520	9727	3168	125	
	20	+0.053 +0.020	48	39	11	23	60	35	M6深12		50	35	9000	8100	3600	18000	16200	7200	159
	25	60	47	14	27	40		M8深12	M5	65	40	14500	13154	6090	29000	26309	12180	343	
	30	70	56	15	33	50	M8深18	70		50	20400	18700	9112	40800	37400	18224	450		
	40	+0.064 +0.020	90	72	20	42	50	65	M10深25	90	65	32000	29600	15200	64000	59200	30400	1021	
	50	120	92	25	53	94		110		80	50000	46650	25000	100000	93300	50000	1871		

开口型

型号	
代码	d
J-OBK71	12
J-OBK71	16



● 优惠价
数量 1~9 10~
价格 100% 另行报价

交货期
7

请按图示订货

J-OBK71-d12

未税价(元)