

小型把手锁

L型短把手 · 止口高度8 三点式

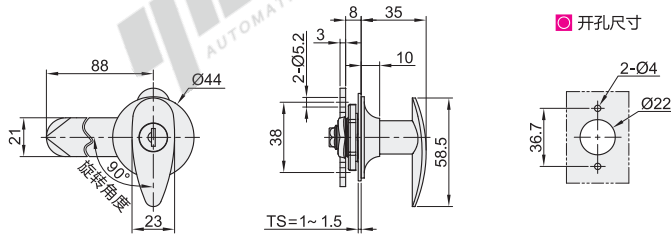
代码	类型	止口高度	锁芯	材质			表面处理			参考重量 (kg)
				基座	把手	锁舌	基座	把手	锁舌	
XAR04	L型短把手	8	带锁芯	ZDC5	ZDC5	S45C	无光黑	镀锌	0.184	
XAR05			无锁芯			光亮铬	0.195			

特点:

- 小型把手旋转65°实现开启或锁闭功能;
- 左右开门通用。

锁舌孔尺寸: □ 10×10

带锁芯型配置钥匙: 2把



视角标准: 第一视角



型号
XAR04
XAR05



优惠价

数量	1~4	5~
价格	100%	另行报价

