

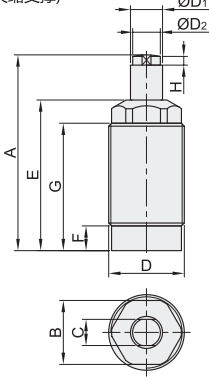
代码	类型	缸体材质	作动方式
WSA11	低压	碳钢	单动式

产品简介

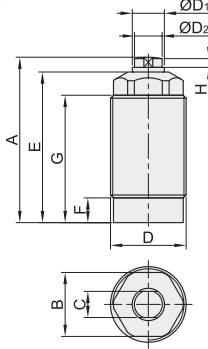
- 夹缩支撑：在初始位置时，支撑头在内部弹簧的作用下处于最上端，工作时依靠工件在下放时的重力下压支撑头使之同步向下，在工件稳妥的放在治具上时就停止下行，支撑头也停止下行，加油压后支撑缸锁死给工件提供支撑并停止运行。
- 上行支撑：在初始位置时，支撑头位于最下端，工件放好后，给支撑缸加油压使支撑头上行，至碰到工件时支撑头立刻停止上行，并继续加压至锁死，这样支撑头就在当前位置给工件提供支撑并停止运行。



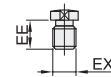
AL(夹缩支撑)



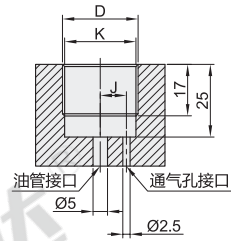
BL(上行支撑)



附件：圆头螺栓



安装尺寸图



型号	代码	缸径	支撑方式	活塞杆径	压紧行程	使用压力范围 (kg/cm²)	支撑力 (kg/cm²)	工作压力 (kg/cm²)	弹簧上升力 (kgf)	A		B	C	D	E	F	G	H	J	K	D1	D2	EE	EX
										AL(夹缩支撑)	BL(上行支撑)													
WSA11	26	Ø10	6.5	Ø10	6.5	20~70	170	50	0.2~0.4	72.5	66	22	9	M26×1.5	57	8.5	49	3.5	9	24.5	10	9.5		M8
	30	Ø12	8	Ø12	8	20~70	220	50	0.4~0.6	81	73	24	10	M30×1.5	62	9.5	54	4.5	11	28.5	12	11.5	10	M10
	36	Ø15	10	Ø15	10	20~70	330	50	0.3~0.5	77	69	30	11	M36×1.5	58	10	48	4	13	34.5	15	12.5		M10
	45	Ø16	10	Ø16	10	20~70	530	50	0.3~0.6	92	82	36	14	M45×1.5	71	9.5	60		16	43.5	16	15.5		M10



型号		支撑方式
代码	缸径	
WSA11	30	AL(夹缩支撑) BL(上行支撑)

WSA11—26—AL



优惠价

数量	1~7	8~
价格	100%	另行报价

未标价(元)



交货期

6
