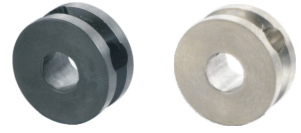


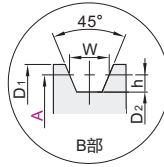
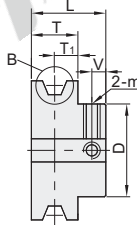
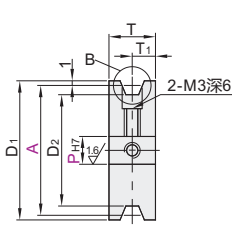
代码	类型	材质		表面处理
		国标	相当	
ENQ01	无轮毂	45	S45C	发黑
ENQ22		LF2	A5052	喷细砂无电解镀锌
ENQ11		LF2	A5052	喷细砂本色阳极氧化
ENQ21	带轮毂	45	S45C	发黑
ENQ22		0Cr18Ni9	SUS304	喷细砂无电解镀锌
ENQ26		LF2	A5052	喷细砂本色阳极氧化
ENQ31	固定型	LF2	A5052	喷细砂本色阳极氧化



① 如对防锈有要求, 请优先选用不锈钢材质或无电解镀锌产品。

无轮毂
ENQ01/02/11

带轮毂
ENQ21/22/26/31



H 圆孔



P 圆孔+螺孔



N 新JIS键槽+螺孔
C 旧JIS键槽+螺孔



② 键槽的详细尺寸见P2323。

③ 内六角圆柱头螺钉和紧定螺钉见P791~795/P836。



型号	皮带半径	轴孔规格 内径选择			D1	D2	h	W	T	T1	L	V	D	m	适用皮带直径
		最小单位1													
		H·P(H7)	N(新JIS)	选择 C(旧JIS)											
ENQ21	15	3~7	—	—	17	13	—	—	—	—	—	—	12	—	—
ENQ22	20	—	—	—	22	18	—	—	—	—	—	—	16	—	—
ENQ26	30	3~12	8·10	—	32	28	1	2.2	5	2.5	11	3	20	M3	2
ENQ31	40	—	—	—	42	38	—	—	—	—	—	—	—	—	—
无轮毂 ENQ01 ENQ02 ENQ11	20	3~12	8	—	22	17	—	—	—	—	—	—	16	—	—
	30	—	—	—	32	27	—	—	—	—	—	—	—	—	—
	40	4~12	8·10	—	42	37	1.5	3.3	10	5	16	3	20	M3	3
	45	—	—	—	47	42	—	—	—	—	—	—	—	—	—
	60	4~20	8~20 (8~15)	10	62	57	—	—	—	—	20	5	25	M4	—
	18	—	—	—	20	14	—	—	—	—	—	—	—	16	—
	23	—	—	—	25	19	—	—	—	—	—	—	—	—	—
	28	4~12	8·10	—	30	24	—	—	—	—	16	3	20	M3	—
	30	—	—	—	32	26	—	—	—	—	—	—	—	—	—
	40	2	—	—	42	36	2	4.4	10	5	—	—	—	—	4
	45	—	—	—	47	41	—	—	—	—	—	—	—	—	—
	48	—	—	—	50	44	—	—	—	—	20	5	25	M4	—
60	4~20	8~20 (8~15)	10	62	56	—	—	—	—	—	—	—	—	—	
80	—	—	—	82	76	—	—	—	—	—	—	—	—	—	
28	4~12	8·10	—	30	23	—	—	—	—	16	3	20	M3	—	
40	—	—	—	42	35	—	—	—	—	—	—	—	—	—	
48	—	—	—	50	43	—	—	—	—	—	—	—	—	—	
50	2.5	4~20	8~20 (8~15)	10	52	45	2.5	5.5	10	5	20	5	25	M4	5
60	—	—	—	62	55	—	—	—	—	—	—	—	—	—	
75	—	—	—	77	70	—	—	—	—	—	—	—	—	—	
80	—	—	—	82	75	—	—	—	—	—	—	—	—	—	
带轮毂 ENQ21 ENQ22 ENQ26 ENQ31	28	4~12	8·10	—	30	22	—	—	—	—	16	3	20	M3	—
	38	—	—	—	40	32	—	—	—	—	—	—	—	—	—
	48	—	—	—	50	42	—	—	—	—	—	—	—	—	—
	50	—	—	—	52	44	—	—	—	—	—	—	—	—	—
	58	—	—	—	60	52	3	6.6	10	5	—	—	—	—	—
	60	3	8~20 (8~15)	10	62	54	—	—	—	—	20	5	25	M4	6
	75	—	—	—	77	69	—	—	—	—	—	—	—	—	—
	80	—	—	—	82	74	—	—	—	—	—	—	—	—	—
	95	—	—	—	97	89	—	—	—	—	—	—	—	—	—
	100	—	—	—	102	94	—	—	—	—	—	—	—	—	—
	50	—	—	—	52	42	—	—	—	—	—	—	—	—	—
	60	4~20	—	—	62	52	—	—	—	—	—	—	—	—	—
80	4	—	—	82	72	4	8.8	12	6	24	6	30	M4 (M5) ※	8	
100	—	—	—	102	92	—	—	—	—	—	—	—	—	—	
120	—	—	—	122	112	—	—	—	—	—	—	—	—	—	
60	—	8~20	—	62	50	—	—	—	—	—	—	—	—	—	
80	—	—	—	82	70	—	—	—	—	—	—	—	—	—	
100	5	—	—	102	90	5	11.0	15	7.5	27	6	30	M4 (M5) ※	10	
120	—	—	—	122	110	—	—	—	—	—	—	—	—	—	
140	—	—	—	142	130	—	—	—	—	—	—	—	—	—	

④ 轴孔规格(N)规格内为带轮毂型尺寸。 ※轴孔直径15以上时, 其m为 () 内尺寸。



型号	皮带半径	轴孔规格 内径选择			D1
		最小单位1	选择		
代码	A	H·P(H7)	N(新JIS)	C(旧JIS)	
ENQ21	30	—	8·10	—	32
ENQ22	40	—	—	—	42

ENQ21 - A30 - 1 - H5



数量	1~9	10~
价格	100%	另行报价

未标价(元)



交货期
5