

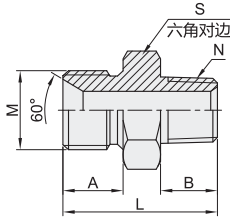
# 英制BSP螺纹

直接头/90°弯接头/T型三通接头

# 60°锥面密封过渡接头

直接头—一端英制BSP螺纹—端美制NPT螺纹

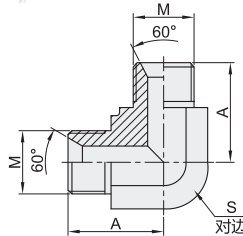
| 代码    | 类型  | 材质     |
|-------|-----|--------|
| WSB44 | 外螺纹 | 碳钢     |
| WSB45 | 外螺纹 | SUS304 |



| 型号             |    | M          | N            | A    | B    | L    | S  |
|----------------|----|------------|--------------|------|------|------|----|
| WSB44<br>WSB45 | 04 | G1/4"×19   | Z1/4"×18     | 12   | 15   | 33   | 19 |
|                | 08 | G1/2"×14   | Z1/2"×14     | 16   | 19.5 | 45.5 | 27 |
|                | 12 | G3/4"×14   | Z3/4"×14     | 18.5 | 25.5 | 59   | 41 |
|                | 16 | G1"×11     | Z1"×11.5     | 20.5 | 26.5 | 62   | 50 |
|                | 20 | G1.1/4"×11 | Z1.1/4"×11.5 |      |      |      |    |

90°弯接头-英制BSP螺纹

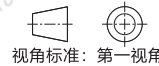
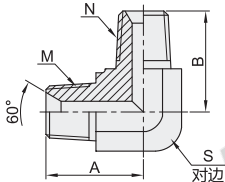
| 代码    | 类型  | 材质     |
|-------|-----|--------|
| WSB51 | 外螺纹 | 碳钢     |
| WSB52 | 外螺纹 | SUS304 |



| 型号             |    | M          | A    | S  |
|----------------|----|------------|------|----|
| WSB51<br>WSB52 | 04 | G1/4"×19   | 24.5 | 14 |
|                | 08 | G1/2"×14   | 34.5 | 22 |
|                | 12 | G3/4"×14   | 40   | 27 |
|                | 16 | G1"×11     | 46   | 33 |
|                | 20 | G1.1/4"×11 | 50.5 | 41 |

90°弯接头—一端英制BSP—端美制NPT螺纹

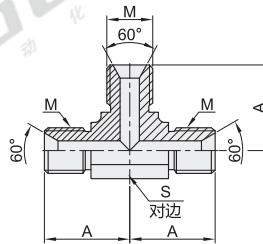
| 代码    | 类型  | 材质     |
|-------|-----|--------|
| WSB53 | 外螺纹 | 碳钢     |
| WSB54 | 外螺纹 | SUS304 |



| 型号             |    | M        | N        | A    | B    | S  |
|----------------|----|----------|----------|------|------|----|
| WSB53<br>WSB54 | 04 | G1/4"×19 | Z1/4"×18 | 24.5 | 25.5 | 14 |
|                | 08 | G1/2"×14 | Z1/2"×14 | 34.5 | 37.5 | 22 |
|                | 12 | G3/4"×14 | Z3/4"×14 | 38   | 43.5 | 27 |
|                | 16 | G1"×11   | Z1"×11.5 | 46   | 50   | 33 |

T型三通接头-英制BSP螺纹

| 代码    | 类型  | 材质     |
|-------|-----|--------|
| WSB56 | 外螺纹 | 碳钢     |
| WSB57 | 外螺纹 | SUS304 |



| 型号             |    | M          | A    | S  |
|----------------|----|------------|------|----|
| WSB56<br>WSB57 | 04 | G1/4"×19   | 24.5 | 14 |
|                | 08 | G1/2"×14   | 34.5 | 22 |
|                | 12 | G3/4"×14   | 40   | 27 |
|                | 16 | G1"×11     | 46   | 33 |
|                | 20 | G1.1/4"×11 | 50.5 | 41 |

90°弯接头—一端英制BSP—端美制NPT螺纹

| 型号    |    |          |
|-------|----|----------|
| 代码    | 规格 | M        |
| WSB53 | 04 | G1/4"×19 |
| WSB54 | 08 | G1/2"×14 |

请按图示订货

WSB53-04



● 优惠价  
数量 1~19 20~  
价格 100% 另行报价

交货期  
5

液  
压  
接  
头

K2