

工业脚轮

固定型/平底活动型

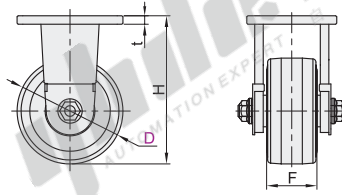
美式底板 容许载荷500~2200kg

固定型

代码	支架					轮部			
	类型	材质	表面处理	刹车类型	底板款式	代号	材质	颜色	轴承
J-CPM41	固定型	Q235A	喷涂 (墨绿色)	—	美式	UV	聚氨酯	自然色	双轴承
						NS	MC尼龙	白色	双轴承

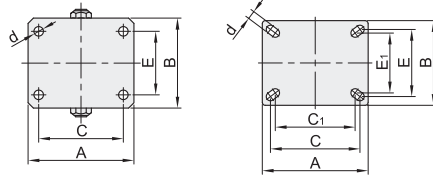


① 轮部颜色说明:
聚氨酯吸收紫外线或照明光线, 自然状态下颜色会产生变化, 属于正常现象, 但不影响其使用性能, 轮部颜色请以实物为准。



安装面 (D=80、100)

安装面 (D=125、150)



视角标准: 第一视角

型号	D	轮部代号	H	F	A	B	C	C ₁	E	E ₁	d	t	容许载荷(kg)		参考重量(kg)	
													UV	NS	UV	NS
J-CPM41	80	UV	120	48	100	85	80	—	60	—	9	8	500	800	2.2	1.8
	100	NS	140	—	—	—	—	—	—	—	—	—	600	900	2.5	2
	125	UV	170	70	—	—	—	—	—	—	—	—	1100	1500	7.9	6.4
	150	NS	200	—	175	140	148	132	111	99	14	11	1500	2200	—	7.7
		UV	224	68	—	—	—	—	—	—	—	—	—	—	9.5	—

平底活动型

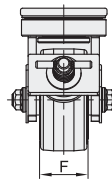
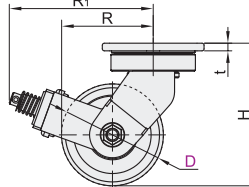
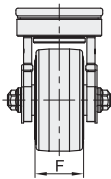
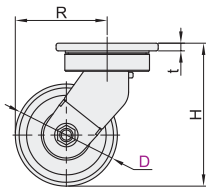
代码	支架					轮部			
	类型	材质	表面处理	刹车类型	底板款式	代号	材质	颜色	轴承
J-CPM48	平底	Q235A	喷涂 (墨绿色)	—	美式	UV	聚氨酯	自然色	双轴承
J-CPM49	活动型			五金单刹		NS	MC尼龙	白色	双轴承



① 轮部颜色说明: 聚氨酯吸收紫外线或照明光线, 自然状态下颜色会产生变化, 属于正常现象, 但不影响其使用性能, 轮部颜色请以实物为准。

无刹
J-CPM48

五金单刹
J-CPM49

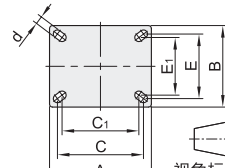
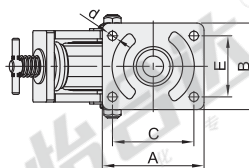
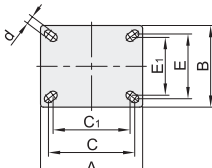
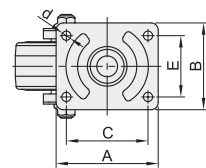


安装面 (D=80、100)

安装面 (D=125、150)

安装面 (D=80、100)

安装面 (D=125、150)



视角标准: 第一视角

型号	D	轮部代号	H	F	A	B	C	C ₁	E	E ₁	d	R	t	R	R ₁	t	容许载荷(kg)		参考重量(kg)			
																	UV	NS	J-CPM48		J-CPM49	
																	UV	NS	UV	NS	UV	NS
无刹 J-CPM48	80	UV	120	48	100	85	80	—	60	—	9	80	7.5	80	132	7.5	500	800	2.9	2.4	3	2.5
	100	NS	140	—	—	—	—	—	—	—	—	90	—	90	141	—	600	900	3.4	2.9	3.5	3
	125	UV	170	70	—	—	—	—	—	—	—	140	—	140	203	—	1100	1500	9.3	8.7	9.5	8.9
五金单刹 J-CPM49	150	NS	200	—	175	140	148	132	111	99	14	155	11	155	207	10	1500	2200	—	—	—	—
		UV	224	68	—	—	—	—	—	—	—	123	—	123	207	—	1500	2200	12	—	12.2	—



型号	代码	D	轮部代号
J-CPM48	100	125	UV NS



未税价(元)

优惠价	数量	1~9	10~
价格	100%	另行报价	

交货期
1

请按图示订货

J-CPM48 — D125 — UV