

# 单衬型/双衬型 标准型/加宽型

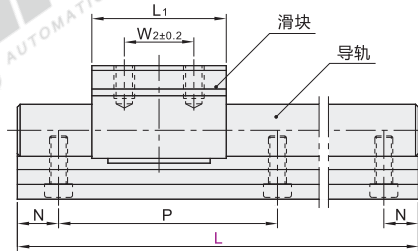
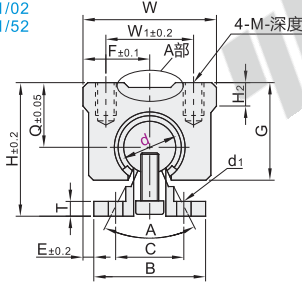
# 支撑轴承箱式单元

代码	类型			材质			表面处理
				导轨	滑块	轴承	滑块
LMZ51	单件(滑块)	标准型	单衬型	—	铝合金	SUJ2	本色阳极氧化
LMZ52			双衬型				
LMZ56		加宽型	单衬型				
LMZ01	组件(滑块+导轨)	标准型	单衬型	SUJ2			
LMZ02			双衬型				
LMZ06		加宽型	单衬型				



- ① 该产品只适合水平安装，且负载垂直作用于滑块的使用工况。不建议其他的使用方式！
- ② 长度尺寸L超过3000mm可采用拼接方案，如有需要请特殊备注或来图定制。

标准型  
LMZ01/02  
LMZ51/52

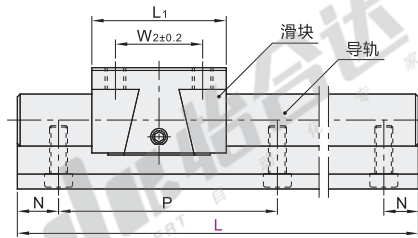
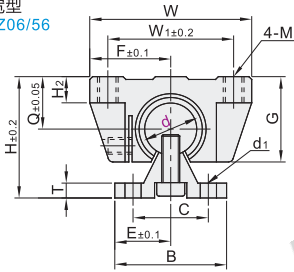


① A部滑块安装面处的结构因规格不同会有所差异，不影响产品的安装使用。

②  $N = [L - (K-1) \times P] / 2$ ，K为安装孔数， $N \leq P/2$ 。如果 $N \leq d/2$ ，则有破边风险，请注意！  
例：LMZ01-d30-L2005-1，N=2.5

③ 安装导轨时：建议使用TAF01类的短头内六角圆柱头螺钉。

加宽型  
LMZ06/56



①  $N = [L - (K-1) \times P] / 2$ ，K为安装孔数， $N \leq P/2$ 。如果 $N \leq d/2$ ，则有破边风险，请注意！  
例：LMZ06-d30-L2005-1，N=2.5



### ④ 单件(滑块)-标准型

代码	型号	L1		F	G	H2	W	W1	W2		A	M-深度	Q	基本额定负载			
		d	LMZ51						LMZ52	LMZ51				LMZ52			
			C(动)N						Co(静)N	C(动)N				Co(静)N			
单衬型 LMZ51	(12)	39	—	20.5	28	9	41	28	26	—	80°	M5-10	17.5	660	1020	—	—
	16	45	85	22.5	33	—	45	32	30	60	60°	M5-12	20	770	1170	1548	2360
	20	50	96	24	39	11	48	35	35	70	60°	M6-12	23	860	1370	1764	2740
	25	65	130	30	47	14	60	40	40	100	50°	M8-18	27	980	1560	1960	3140
	30	70	140	35	56	15	70	50	50	110	50°	M8-18	33	1560	2740	3140	5480
双衬型 LMZ52	35	80	155	40	63	18	80	55	55	120	50°	M10-20	37	1660	3130	3340	6260
	40	90	175	45	72	20	90	65	65	140	50°	M10-20	42	2150	4010	4320	8040
	40	90	175	45	72	20	90	65	65	140	50°	M10-20	42	2150	4010	4320	8040
	50	110	215	60	91	25	120	94	80	160	50°	M10-20	53	3820	7930	7640	15880

① 带()的规格不适用双衬型LMZ52。

### ④ 组件(滑块+导轨)-标准型

代码	型号	d	L	最小单位1	滑块数量	B	C	P	E	H	d1	T	重量		
													箱式单元(kgf)	导轨(kgf/m)	
													单衬型	(12)	39
LMZ01	16	45	85	22.5	33	—	45	32	30	60	60°	M5-12	20	770	1170
	20	50	96	24	39	11	48	35	35	70	60°	M6-12	23	860	1370
	25	65	130	30	47	14	60	40	40	100	50°	M8-18	27	980	1560
	30	70	140	35	56	15	70	50	50	110	50°	M8-18	33	1560	2740
双衬型 LMZ02	35	80	155	40	63	18	80	55	55	120	50°	M10-20	37	1660	3130
	40	90	175	45	72	20	90	65	65	140	50°	M10-20	42	2150	4010
	40	90	175	45	72	20	90	65	65	140	50°	M10-20	42	2150	4010
	50	110	215	60	91	25	120	94	80	160	50°	M10-20	53	3820	7930

① 带()的规格不适用双衬型LMZ02。

② 组件价格=(导轨每米单价×导轨长度)+(滑块单价×滑块个数)

### ④ 单件(滑块)-加宽型

型号	L1	F	G	H2	W	W1	W2	M	Q	基本额定负载		
代码	d									C(动)N	Co(静)N	
LMZ56	16	42	31	26	8	62	50	30	M5	18	392	490
	20	51	34	31	10	68	54	37	M6	21	784	1176
	25	65	41	41	12	82	65	50	M8	28	1568	2352
	30	75	45.5	48	12	91	75	60	M8	34	1764	2940

### ④ 组件(滑块+导轨)-加宽型

代码	型号	d	L	最小单位1	滑块数量	B	C	P	E	H	d1	T	重量		
													箱式单元(kgf)	导轨(kgf/m)	
													单衬型	(12)	39
LMZ06	16	42	31	26	8	62	50	30	M5	18	392	490			
	20	51	34	31	10	68	54	37	M6	21	784	1176			
	25	65	41	41	12	82	65	50	M8	28	1568	2352			
	30	75	45.5	48	12	91	75	60	M8	34	1764	2940			

② 组件价格=(导轨每米单价×导轨长度)+(滑块单价×滑块个数)



④ 单件(滑块)

型号	代码	d	最小单位1	滑块数量
LMZ51	d16	16	1	1
LMZ01	d16	16	1	1

④ 单件(导轨)

型号	代码	d	最小单位1	滑块数量
LMZ01-d16	d16	16	1	1
LMZ01-d16-L400-0	d16	16	1	1

④ 组件(滑块+导轨)

型号	代码	d	最小单位1	滑块数量
LMZ01	d16	16	1	1
LMZ01-d16-L400-2	d16	16	1	1



④ 优惠价

数量	1~9	10~
价格	100%	另行报价



④ 交货期

9
---