

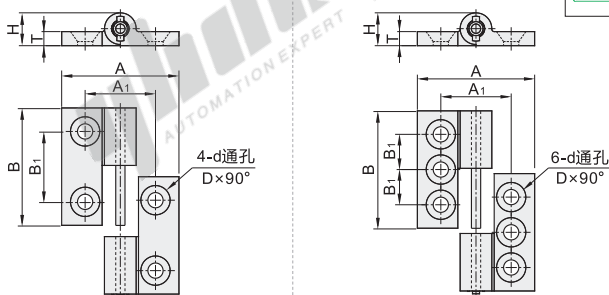
经济拔插型

代码	类型	性价比	拔插方向	材质	表面处理
HFG11	拔插型 锥孔型	经济型	左侧	SUS316	镜面抛光
HFG12					拉丝
HFG16			右侧		镜面抛光
HFG17	拉丝				

① 图示为左侧拔插型。

规格: 50/50A/65/75

规格: 100



型号		A	B	A1	B1	H	T	D	d	负载 (kg)	参考重量 (kg/pcs)
代码	规格										
左侧拔插型 右侧拔插型	50	50	50	30	30					35	0.14
	50A			35	35	14				35	0.14
	65	65	65	40	40		6	12.5	6.5	45	0.23
	75	75	75	50	40	15				65	0.27
	100	100	100	60	30	16				65	0.45

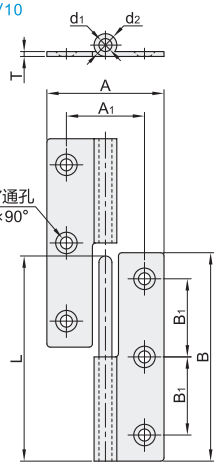
① 容许负载为使用2个时的数值。

精密拔插型

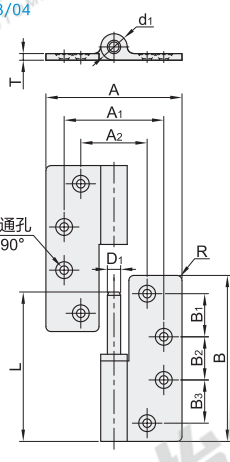
代码	类型	性价比	载荷	拔插方向	材质	表面处理
HFH09	拔插型 锥孔型	精密型	轻载型	左侧	SUS304	镜面抛光
HFH10				右侧		
HFH03			中载型	左侧	ADC	烤漆 (金属银色)
HFH18	右侧					
HFH19	重载型	左侧		ZDC	镀亚光铬	

① 图示为左侧拔插型。

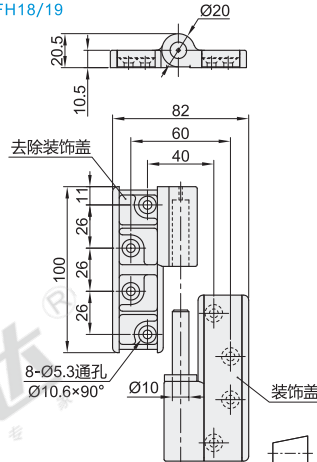
轻载型
HFH09/10



中载型
HFH03/04



重载型
HFH18/19



视角标准: 第一视角

轻载型

型号	A	B	A1	B1	L	d1	d2	T	负载 (kg)	参考重量 (kg/pcs)
代码	规格									
HFH09	50	32	50	21	20	49	7.3	1.5	7	0.03
HFH10	64	36	64	24	63	4			10	0.04
	75	38	75	30	73				15	0.065

中载型

型号	A	B	A1	A2	B1	B2	B3	d1	D1	N	d	D	R	L	T	负载 (kg)	参考重量 (kg/pcs)	
代码	规格																	
HFH03	50	40	50	—	26	—	—	30	10	5	4	4.2	8.2	2	45	3	10	0.02
HFH04	65	50	65	36	30	22	—	22	10	5	6	4.2	8.2	2	52.5	15	15	0.035
	75	70	75	50	40	27	—	27	12	6	6	4.2	8.2	2	68	3.5	20	0.06
	100	82	100	60	40	26	26	26	16	8	8	5.2	10.2	3	90	4	30	0.11

① 容许负载为使用2个时的数值。

① 容许负载为使用2个时的数值。

重载型

型号	参考重量 (kg/pcs)
代码	规格
HFH18	100
HFH19	0.48



型号	规格	A
HEHD9	<50	32
HFH10	64	36

HFH09—50



● 优惠价
数量 1~9 10~
价格 100% 另行报价

