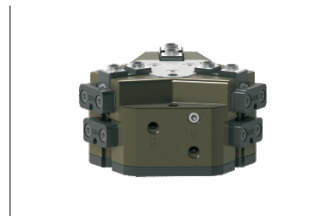
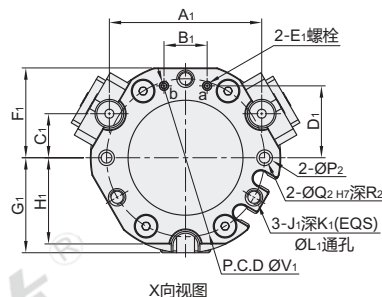
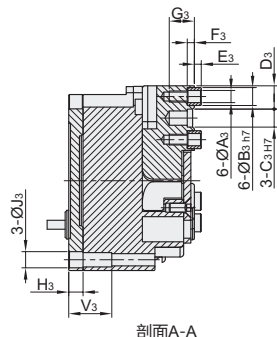
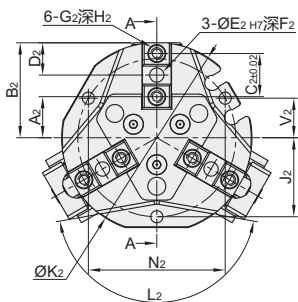
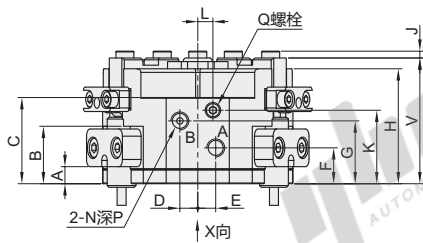


代码	类型	本体材质	表面处理
NIQ53	三指定心手爪	航空硬铝	硬质阳极氧化

① 本产品不含传感器, 如需另行选购。



机器人末端



① A/a: 手爪张开主/直接连接进气口;
② B/b: 手爪闭合主/直接连接进气口。

视角标准: 第一视角

代码	型号	手指单边行程 (mm)	理论夹持力-闭 (N)	理论夹持力-开 (N)	使用压力范围 (bar)	空气消耗量/周期 (cm³)	开/闭时间 (s)	重复精度 (mm)	最大手指长度 (mm)	单个手指最大重量 (kg)	使用环境温度 (°C)	防护等级	重量 (kg)
NIQ53	4	4.7	80×P	85×P	3~8	9.2	0.03/0.03	0.01	64	0.18	-5~80	IP45	0.22
	6	11.4	119×P	127×P		21.5	0.03/0.03		80	0.35			0.5
	8	16	186×P	199×P		46	0.05/0.05		100	0.6			0.85
	10	22.3	334×P	351×P		100	0.1/0.1		160	1.1			1.6
	12	32	541×P	558×P		190	0.2/0.2	160	2.1	2.8			
	16	45	1080×P	1100×P		485	0.5/0.5	220	3.5	6			
	18	56	1370×P	1420×P		855	0.5/0.5	280	5	11.2			
	26	70.5	1858×P	1910×P		1720	1.2/1.2	300	8.5	18.5			
	30	97.3	2540×P	2600×P	2599	1.3/1.3	350	11.5	29.5				

① P: 空气压力(bar)。 ② 夹持力 $F=k \times P$ (k: 系数, P: bar)。 ③ 重复精度: 连续动作100次后检测值。



型号	
代码	手指单边行程 (mm)
NIQ53	30
NIQ53-30	



优惠价	
数量	1~10
价格	100% 另行报价

交货期	
数量	1~10
价格	100% 另行报价
16	

尺寸表

手指单边行程 (mm)	A	B	C	D	E	F	G	H	V	J	K	L	N	P	Q	A1	B1	C1	D1	E1	F1	G1	H1	V1	J1	K1	L1
4	4.7	16	24	5	5	10	17.5	32	35	—	—	—	M5	6	—	42.4	12	12.3	20	M3	25	—	24	44	M4	8	3.4
6	11.4	24	31	9	9	11	22	42	44.5	1.9	26.5	9	M5	6	—	58.9	18	17	25	M3	33	35	34	56	M6	12	5.5
8	16	26	36	13	13	16	27	50	52.5	—	31	18	—	—	—	73.5	21.8	32	—	—	40.5	49	42.5	70	M8	16	6.6
10	22.3	32	46	13	13	16.5	31.5	61	63.5	—	34	15	G1/8	7	—	93.5	24	27	45	M5	51	62	54	90	M8	16	6.6
12	32	35.5	52	15	15	19	37.5	70	72.5	2.9	38.5	21	G1/8	7	—	110.9	30	32	53	M5	64	76.5	64	112	M10	20	8.4
16	45	45	63	19	19	20.5	46	88	92	—	48	—	—	8	M5	138.6	38	40	67.5	M5	81	95	82	146	M10	20	8.6
18	56	56	81	—	—	28	57	112.5	116.5	—	58	27.9	—	—	—	161.9	54	46.8	75	M6	100	110	106	180	M12	32	10.5
26	70.5	70.5	94.5	27	27	30.5	69.5	134.5	138.5	3.9	74.5	—	G1/4	12	—	190.5	54	55	105	M5	122	140	120	220	M16	42	13
30	97.3	71	105	40	40	36	78	160	164.7	5.8	86	32	—	—	—	230.4	80	66.5	105	G1/8	136	162	142	240	M16	42	13.5

手指单边行程 (mm)	A2		B2		C2	D2	E2	F2	G2	H2	V2	J2	K2	L2	N2	P2	Q2	R2	A3	B3	C3	D3	E3	F3	G3	H3	V3	J3	
	关闭	打开	关闭	打开																									
4	11.4	15.4	26.4	30.4	—	9	4	7	M3	5	11	22	53	160°	38.1	4	3	9	3.4	5	5	6.5	—	—	—	7	4	12	4.2
6	18	24	35.5	41.5	12	11.5	3	—	M4	6	14	28	74	—	48.5	5	4	9.5	4.5	6	4	9.5	1.9	2	8	4.5	16.5	6.6	
8	22	30	43	51	15	13.5	—	—	—	8	17.5	35	101	—	60.6	6	5	14	6.3	8	5	11	—	—	10	6	22	8.5	
10	26	36	53.9	63.9	18	19	4	—	M6	8	22.5	45	128	—	77.9	6	—	14.5	—	—	5	16.5	—	—	—	—	—	9	
12	32.6	44.6	67.6	79.6	25	22.5	5	7	—	9	28	56	157	—	97	6.6	6	16.5	6.6	10	6	19.5	2.9	3	12	6.5	22.5	11	
16	40	56	87	103	—	29	—	11.5	M8	13	36.5	73	196	155°	126.4	6.6	6	28	8.6	12	—	25	—	—	16	8	28	11.5	
18	52.3	70.3	98.3	116.3	36	28	6	—	M10	16	45	90	232	—	155.9	11	10	30	10.5	14	8	24	3.9	4	20	10	42	13	
26	57	83	115	141	44	36	—	14	—	20	55	110	290	—	190.5	—	8	32.5	15	16	—	—	—	—	—	—	12.5	44.5	
30	67.3	97.3	144.8	174.8	60	47.5	10	—	M12	18	60	120	336	—	207.8	12	10	41	12.5	18	12	41.5	5.8	6	—	16	58	17	