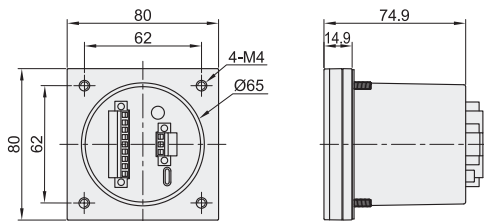


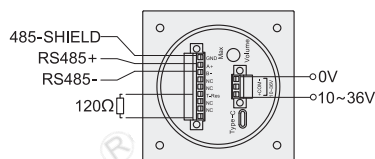
代码	类型
ZHD42	多功能型

特点

- 输出清晰动听的音乐音，嵌入式扬声器，通过Type C USB接口更新音频文件；
- 产品内置512MB SDNAND，支持MP3和WAV格式文件；
- 八路光耦隔离输入，可以控制255段音频播放，输入触发信号开始播放，断开触发信号停止播放；
- 通过自带的音量旋钮调节音量，最大音量可达100dB(随音源会产生波动)；
- 工作电压范围：12VDC~36VDC，工作温度范围：-25°C~50°C。



接线图



① 仅RS485总线末端两个设备需要接120Ω终端匹配电阻。



型号		音源	额定电压	外壳颜色	音量(dB)	额定电流	防护等级
ZHD42	I(IO输入)	G (Ch1火灾 A-ANG音, Ch2紧急WA-U音, Ch3急救 PI-PO音, Ch4断续音PI-PI音, Ch5连续音)	DC12~36V	灰色	85	0.7A	IP23
	I(IO输入)	Z(自定义下载)					
	R(RS485)						



型号		音源
代码	输入方式	音源
ZHD42	I(IO输入)	G

ZHD42-I-G

