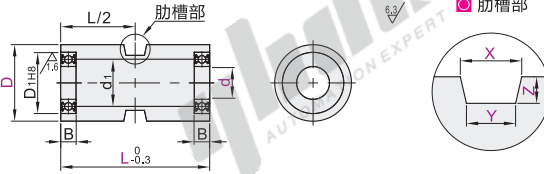


平皮带用惰轮

▲ 带肋槽直柱型 (L=100~500)
▲ 经济型

带肋槽直柱型

代码	类型	材质		表面处理
		国标	相当	
ENL31	带肋槽直柱型	LF2	A5052	本色阳极氧化
ENL41		Q275	Q275	无电解镀锌
ENL51		0Cr18Ni9	SUS304	—



肋槽部

轴承精度: GB/T 307.1 0 级
相当于: JIS B 1514 0 级

视角标准: 第一视角

型号	代码	D	d	最小单位1 L	最小单位0.1			d ₁			轴承尺寸		
					X	Y	Z	铝合金(A5052)	钢(Q275)	不锈钢(SUS304)	型号	D ₁	B
ENL31 ENL41 ENL51	40	40	8	100~500	10.0~16.0	5.0~15.0	6.0~8.0	17	20	20	BAF628ZZ	24	8
			10								BAY6000ZZ	26	6
			12								BAY6901ZZ	24	6
	50	50	15	100~500	10.0~16.0	5.0~15.0	6.0~8.0	22	22	22	BAY6804ZZ	32	7
			20								BAY6200ZZ	30	9
			12								BAY6001ZZ	28	8
			15								BAY6902ZZ	28	8
			20								BAY6804ZZ	32	7
			25								BAY6905ZZ	42	9
ENL31	60	12	100~500	10.0~16.0	5.0~15.0	6.0~8.0	27	30	28	BAY6201ZZ	32	10	
		15								BAY6002ZZ	32	10	
		20								BAY6904ZZ	37	9	
		25								BAY6905ZZ	42	9	
		30								BAY6906ZZ	47	9	
		35								BAY6205ZZ	52	15	
80	80	25	100~500	10.0~16.0	5.0~15.0	6.0~8.0	41	—	—	BAY6006ZZ	55	13	
		30								BAY6907ZZ	55	10	
		35											



型号	代码	D	d	最小单位1 L	X	Y	Z
ENL31	40	40	8	100~500	10.0	5.0	6.0
ENL41	40	40	10	100~500	10.0	5.0	6.0



优惠价	数量	1~9	10~
未税价(元)	价格	100%	另行报价



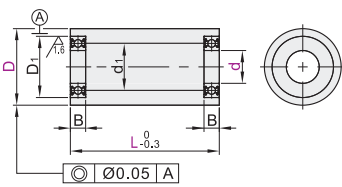
交货期	数量	1~9	10~
5	价格	100%	另行报价

经济型

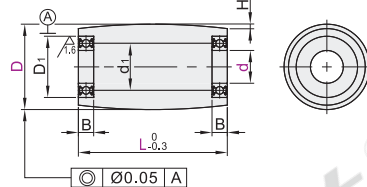
代码	类型	材质		表面处理
		国标	相当	
ENA01	经济型	LF2	A5052	本色阳极氧化
ENA02		圆弧形		



直柱型 ENA01



圆弧形 ENA02



轴承精度: GB/T 307.1 0 级
相当于: JIS B 1514 0 级

视角标准: 第一视角

轴承采用压入式。

型号	代码	D	d	L			H	d ₁	轴承尺寸			
				25	40	50			型号	D ₁	B	
直柱型 ENA01	直柱型 ENA01	15	6	25	40	50	—	9	BAF676ZZ	10	3	
		20	8	25	30	—	—	10	BAF678ZZ	12	3.5	
		30	8	—	—	50	60	—	15	BAF698ZZ	19	6
		40	10	—	—	40	—	—	17	BAY6000ZZ	26	8
		50	20	—	—	30	50	—	27	BAY6904ZZ	37	9
圆弧形 ENA02	圆弧形 ENA02	15	6	25	40	50	—	9	BAF676ZZ	10	3	
		20	8	25	30	40	50	—	10	BAF678ZZ	12	3.5
		30	12	30	40	50	60	0.8	15	BAY6901ZZ	24	6
		40	10	30	40	60	—	—	17	BAY6000ZZ	26	8
		50	15	—	—	50	60	—	27	BAY6902ZZ	28	7

直柱型



型号	代码	D	d	L
ENA01	15	15	6	25 40
	20	20	8	25 30



优惠价	数量	1~5	6~
未税价(元)	价格	100%	另行报价



交货期	数量	1~5	6~
5	价格	100%	另行报价

惰轮

F8