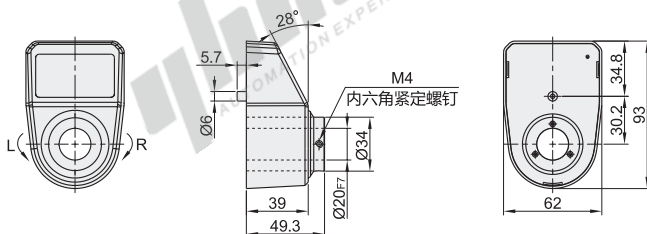


代码	类型	位数	旋转方向	外罩		背板	套管		附件
				材质	颜色		材质	表面处理	
LKE01	标准轴型	6位数	左转/右转	尼龙	黑色	尼龙	1215	发黑	紧定螺钉 (不锈钢) 缓冲垫 (黑色) (聚乙烯泡沫)

① 用于长度或角度测量的电子数字显示器。



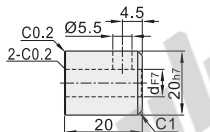
视角标准：第一视角

型号 代码	适用轴※	螺距 (mm)	显示范围	旋转速度	电池	重量 (g)
LKE01	≤Ø20f7	0.001~99.999	-9999.9~99999.9 (6位LCD, 约8mm高)	≤300rpm/分 (100%ED)	1节ER14505 (约4年使用寿命)	≈500

※ 适用轴<Ø20, 请选择可选加工变更安装显示器轴环内径。



代码	技术说明														
ZH( )	<p><b>变更安装显示器轴环内径</b></p> <p><b>选型方法 ZH10</b></p> <p>① 直径20以下的轴径, 请根据下表选择与轴径相同尺寸的轴环内径。</p> <p>② 选型请将d尺寸变更为ZH。</p> <table border="1"> <thead> <tr> <th>d</th> <th>ZH( )</th> </tr> </thead> <tbody> <tr><td>10</td><td>10</td></tr> <tr><td>12</td><td>12</td></tr> <tr><td>14</td><td>14</td></tr> <tr><td>15</td><td>15</td></tr> <tr><td>16</td><td>16</td></tr> <tr><td>17</td><td>17</td></tr> </tbody> </table>	d	ZH( )	10	10	12	12	14	14	15	15	16	16	17	17
d	ZH( )														
10	10														
12	12														
14	14														
15	15														
16	16														
17	17														



型号
代码 LKE01

② 可选加工

型号	可选加工代码
代码 LKE01	ZH( )



优惠价	
数量	1~4 5~
价格	100% 另行报价

