

开口型
加厚开口型

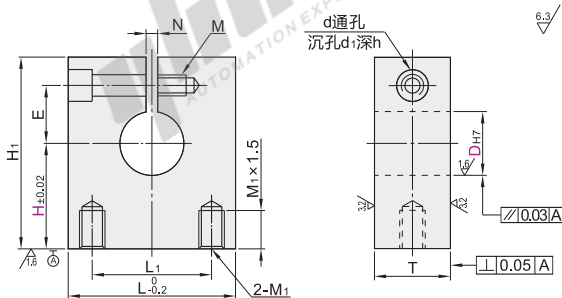
底座安装型导向轴支座

□ 开口型

代码	类型	材质		表面处理	附件
		国标	相当		
GEC01	开口型	45	S45C	发黑	1个内六角圆柱头螺钉
GEC02				无电解镀镍	
GEC06		0Cr18Ni9	SUS304	—	1个内六角圆柱头螺钉(不锈钢)
GEC08		LD31	A6063	喷细砂本色阳极氧化	1个内六角圆柱头螺钉
GEC09				黑色阳极氧化	



- ① 由于产品批次不同，发货镀镍产品可能存在喷细砂，不影响尺寸及功能。
- ② 开口型，安装孔D的公差H7为开口加工前的公差，开口加工后由于有内部应力释放，公差有可能增至H8左右，不影响客户使用。

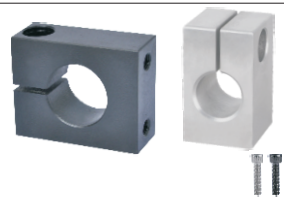


视角标准：第一视角

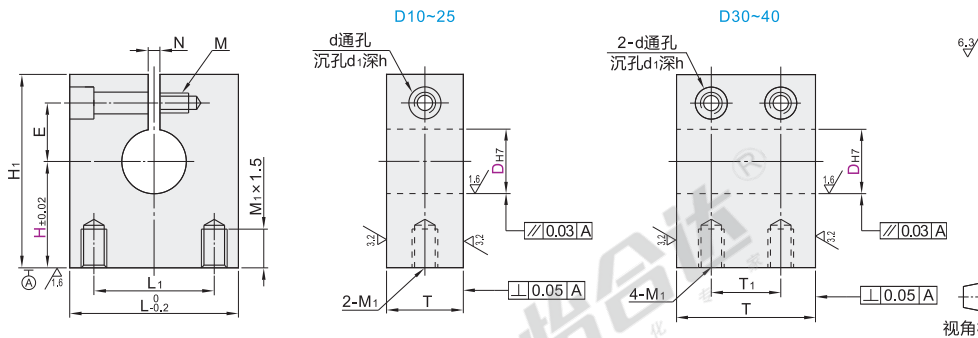
代码	型号	D _{H7}	H				L	H ₁	T	L ₁	E	M	M ₁	d	d ₁	h	N
GEC01	8	+0.015 0	15	20	25	30	16	H+15.8		10	11	M4深8	4	4.5	8	4.7	
	10		20	25	30												
	12		20	25	30												
	13		20	25	30												
GEC02	15	+0.018 0	25	30	40	25	H+19.8		16	15						1.2~2.3	
	16		25	30	40												
GEC06	18		25	30	40	32	H+25.8		15	18	18	M6深12	6	6.6	11	6.7	
	20		25	30	40												
GEC09	25	+0.021 0	30	40	50	38	H+27.8		24	21							
	30		30	40	50												
	35	+0.025 0	40	50	60	50	H+35.8	20	32	27	M8深16	8	9	14	9.2	1.2~3.5	
	40		40	50	60												

□ 加厚开口型

代码	类型	材质		表面处理	附件
		国标	相当		
GEF01	加厚开口型	45	S45C	发黑	1个内六角圆柱头螺钉
GEF02				无电解镀镍	
GEF06		0Cr18Ni9	SUS304	—	1个内六角圆柱头螺钉(不锈钢)



- ① 由于产品批次不同，发货镀镍产品可能存在喷细砂，不影响尺寸及功能。
- ② D30~40有2个附件内六角圆柱头螺钉。
- ③ 开口型，安装孔D的公差H7为开口加工前的公差，开口加工后由于有内部应力释放，公差有可能增至H8左右，不影响客户使用。



视角标准：第一视角

代码	型号	D _{H7}	H				L	H ₁	T	T ₁	L ₁	E	M	M ₁	d	d ₁	h	N
GEF01	10	+0.015 0	20	25	30	22	H+18.8	18	9	12	11	M6贯通	M6	6.6	11	6.7	1.2~2.3	
	12	+0.018 0	20	25	30													
	16		25	30	40													
GEF02	20		25	30	40	32	H+25.8	20	10	14	14							
	25	+0.021 0	30	40	50													
GEF06	30		30	40	50	38	H+27.8	30	15	24	20	M8深16	M8	9	14	9.2	1.2~3.5	
	35	+0.025 0	40	50	60													
	40		40	50	60	50	H+35.8	35	17.5	32	25							
	40		40	50	60													

□ 开口型

代码	型号	D _{H7}	H			
GEC01	8	+0.015	15	20	25	30
GEC02	10	0	20	25	30	

请按图示订货

GEC02—D8—H20



未税价(元)

数量	1~9	10~
价格	100%	另行报价



交货期
5