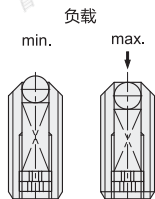
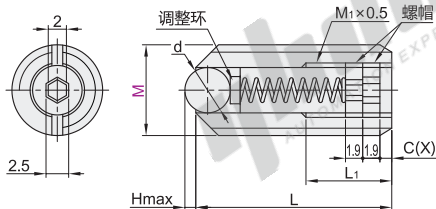


# 定位珠

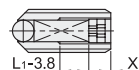
## 负载可变型/薄头螺栓型 一字槽型

### 负载可变型

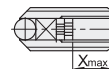
代码	类型	主体材质	球头		弹簧材质	螺帽材质	调整环材质	使用温度	
			材质	硬度					
ZAL71	负载可变型	金属球头	SUS304	SUS440C	55HRC~	SUS304-WPB	SUS303	SUS304	-30~80°C
ZAL81		树脂球头	SUS304	聚缩醛	—	SUS304-WPB	SUS303	SUS304	



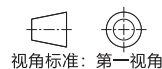
□ 拧入量X  
拧入量最小时(X=0)



拧入量最大时(Xmax=L1-3.8)



□ 考虑了组装性能，将螺帽拧入直至符合  $X=C+0.1$  mm 的条件后发货。



型号		金属球头		树脂球头		L	L1	M1 (细牙)	C	X	拧入量最小时(X=0)		拧入量最大时(X=Xmax)	
代码	M	d	H	d	H						min.	max.	min.	max.
金属球头 ZAL71	8	4	1	4	1	16	6.4	M5	1	0~2.6	10	20	32	41
	10	5	1.2	4.8	1.2	18	6.5	M6	1.3	0~2.7	7	21	38	52
	12	7.1	1.8	7.1	1.8	22	6.6	M8	1.8	0~2.8	3	29	42	62
树脂球头 ZAL81														

□ 前端部有扳手槽，后方的内六角孔用于变更负载，不能用于紧固，为一字槽安装。 □ 拧入时的负载为参考值，并非保证值。 □ 设定负载后请用后方螺帽固定。



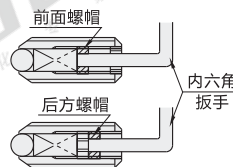
型号	M
ZAL71	8
ZAL81	10



数量	1~9	10~
价格	100%	另行报价



Example  
使用示例



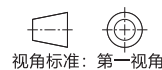
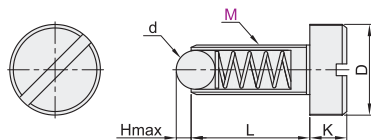
朝前、后方向调节前方(球头侧)螺帽，可根据客户需要自由变更紧固负载。

调整完毕后拧入后方螺帽，可防止前方螺帽的松动。



### 薄头螺栓型

代码	类型	载荷	主体		球头		弹簧材质
			材质	表面处理	材质	硬度	
ZAK21	薄头螺栓型	超重载	S45C	发黑	SUJ2	55HRC~	SWP-B
ZAK22			SUS303	—	SUS440C	—	SUS304



型号		L	d	H	K	D	负载(N)	
代码	M						min.	max.
ZAK21 ZAK22	4	6.5	2.5	0.5	3	6	8	14
	5	8.5	3	0.7	4	8	11	18
	6	9	3.5	1.2	5	10	18	31
	8	11	5	1.5	5.5	13	24	45
	10	14	6	2	6	16	26	49
	12	15	8	2.5	7	18		



型号	M	L
ZAK21	4	6.5
ZAK22	5	8.5



数量	1~9	10~
价格	100%	另行报价

