

# 双作用·单杆型

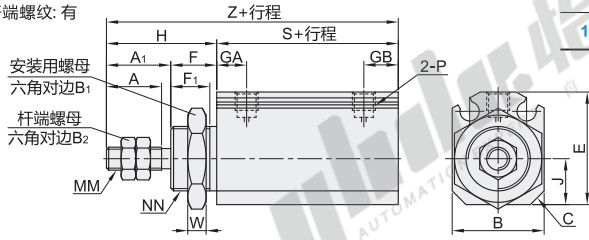
缸径6~10

# 针型气缸



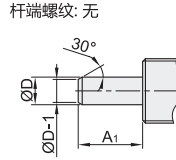
代码	类型	动作形式
WGN02	针型气缸 单杆型	双作用

B(基本型)  
杆端螺纹: 有

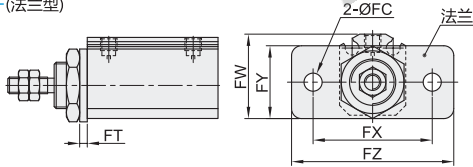


理论输出力表 单位: N

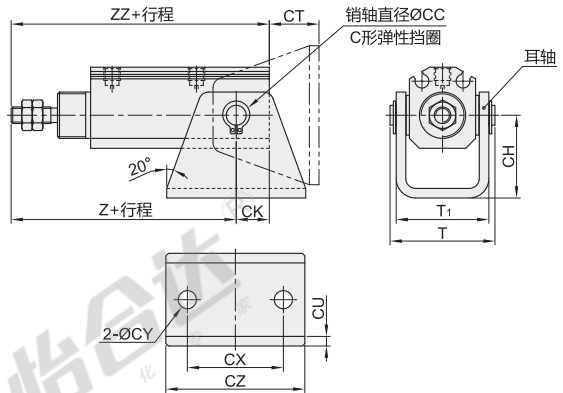
缸径	动作方向	使用压力(MPa)		
		0.3	0.5	0.7
6	缩回	6.4	10.6	14.8
	伸出	8.5	14.1	19.8
10	缩回	19.8	33	46.2
	伸出	23.6	39.3	55



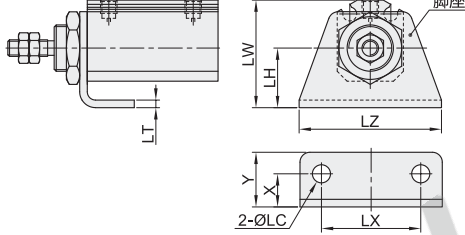
F(法兰型)



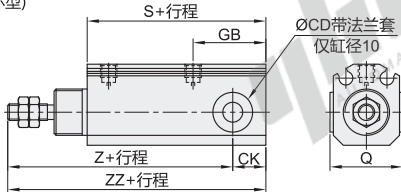
T(耳轴型)



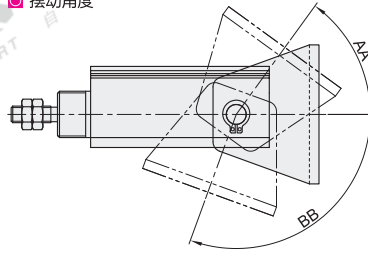
L(脚座型)



D(耳环型)



摆动角度



视角标准: 第一视角

型号	行程	杆端螺纹	安装形式	内置磁石	磁性开关接点类型	磁性开关线长(m)	缓冲形式	使用流体	使用压力范围(Mpa)	保证耐压力(Mpa)	环境温度(°C)	使用活塞速度(mm/s)		
WGN02	6	5	无指定(有螺纹) B(无螺纹)	F(基本型) Y(有)	无指定(无磁性开关) 2(电子式无接点2线) N(电子式无接点NPN型) P(电子式无接点PNP型)	2	垫缓冲	空气	0.12~0.7	1	-10~60 (无冻结)	10~500 ※1		
	10	10											3	0.06~0.7
	10	15											5	

※1 选择内置磁石N(无)时, 无需选择磁性开关接点类型和磁性开关线长; 选择无磁性开关时, 无需选择磁性开关线长。 ※1※1请在允许使用范围内使用。

基本型

缸径	S										Z											
	A	A <sub>1</sub>	B	B <sub>1</sub>	B <sub>2</sub>	C	D	E	F	F <sub>1</sub>	GA	GB	H	J	MM	NN	P	W	无磁石	有磁石		
6	7	9	14	14	5.5	2	3	16.5	5	6.5	17	6	M3	M10×1.0	M3	16	21	33	38			
10	10	12	15	17	7	2.5	4	19	8	6.5	6	7	20	7	M4	M12×1.0	M3	19.5	24.5	3	39.5	44.5

法兰型

缸径	脚座型					
	FC	FT	FW	FX	FY	FZ
6	3.4	1.6	18.5	24	16	32
10	4.5	1.6	21	28	18	37

脚座型

缸径	耳轴型									
	X	Y	LC	LH	LT	LW	LX	LZ	AA	BB
6	6.5	10.5	3.4	11	1.6	21.5	20	28	54°	110°
10	7	12	4.5	13	1.6	25	24	33	62°	110°

耳轴型

缸径	S				Z		ZZ	
	CD	CK	GB	Q	无磁石	有磁石	无磁石	有磁石
6	3 <sup>+0.040</sup>	4	11.5	—	21	26	34	39
10	5 <sup>+0.065</sup>	6.5	18	17 <sub>3.0</sub>	30.5	35.5	44	49

其它尺寸与基本型相同。

其它尺寸与基本型相同。

其它尺寸与基本型相同。

耳轴型

缸径	CC	CH	CK	CT	CU	CX	CY	CZ	T	T <sub>1</sub>	Z		ZZ		AA	BB
											无磁石	有磁石	无磁石	有磁石		
6	3	16	4	12	1.6	18	3.4	26	20.4	18.5	34	39	38	43	54°	110°
10	5	20	6.5	13.5	1.6	24	4.5	33	23.9	20.5	44	49	50.5	55.5	62°	110°

其它尺寸与基本型相同。

※2 上表摆动角度为参考值, 因场合而异。



型号	行程	杆端螺纹	安装形式	内置磁石	磁性开关接点类型	磁性开关线长(m)
WGN02	6	5	无指定(有螺纹)	B(基本型)	Y(有)	2
WGN02	10	10	无指定(有螺纹)	F(法兰型)	Y(有)	2
WGN02	10	15	无指定(有螺纹)	L(脚座型)	Y(有)	2
WGN02	10	15	无指定(有螺纹)	D(耳环型)	Y(有)	2
WGN02	10	15	无指定(有螺纹)	T(耳轴型)	Y(有)	2

请按图示订货 WGN02-6-5-5-B-B-Y-2-2



优惠价  
数量 1~29 30~  
价格 100% 另行报价



交货期  
7

气缸重量表 单位: g

安装形式	缸径	
	6	10
基本型	5	16
	10	18
重量	15	21
	15	32
法兰型	5	6
	15	9
脚座型	2	5
	15	25
耳轴型	15	25
	3	5