

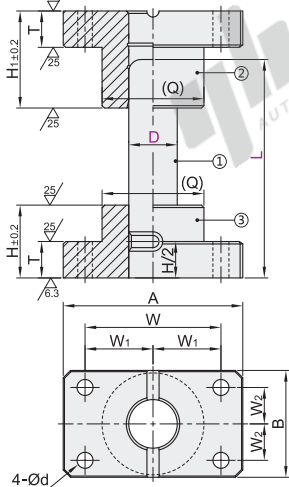
滑动型独立导柱组件

油润滑型/自润滑型

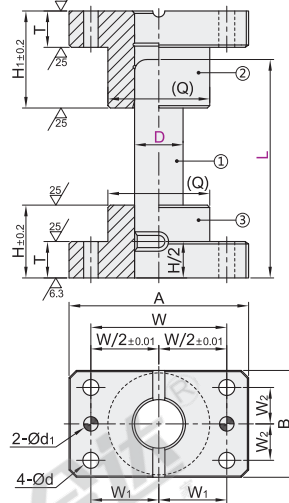


代码	类型	无定位孔型 定位孔型	材质			硬度
			①导柱	②导座	③导柱座	①导柱
OFH49	油润滑型	无定位孔型	S45C	FC250	FC250	55HRC~ 高频淬火
OFH50	油润滑型	定位孔型		FC250+		
OFH51	自润滑型	无定位孔型	特殊固体润滑剂(镶嵌)			
OFH52	自润滑型	定位孔型				

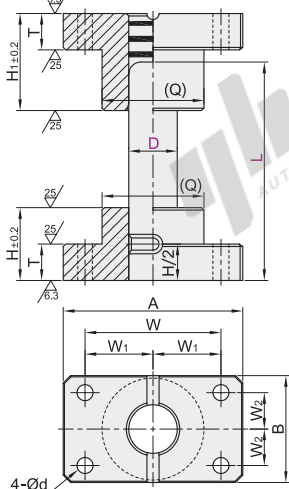
油润滑型-无定位孔型
OFH49



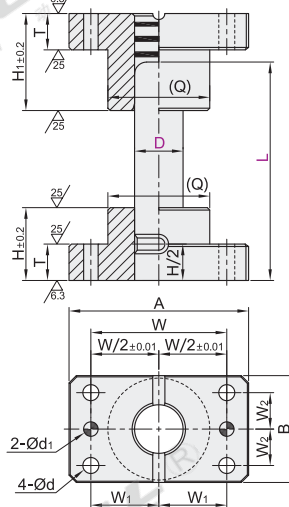
油润滑型-定位孔型
OFH50



自润滑型-无定位孔型
OFH51



自润滑型-定位孔型
OFH52



视角标准：第一视角

型号	L															
代码	D															
	20	80	90	100	110	120	130	140	150	160						
OFH49	25	80	90	100	110	120	130	140	150	160	170	180	200			
OFH50	32	90	100	110	120	130	140	150	160	170	180	200	220	250		
OFH51	38	110	120	130	140	150	160	170	180	200	220	250	280	300		
OFH52	50	160	170	180	200	220	250	280	300	350						
	60	180	200	220	250	280	300	350	400							

D	A	B	d	H	H1	T	Q(参考)	W	W1	W2	d1H7	附件螺钉	附件定位销(仅定位孔型)
20	74	44	6.6	30	40	15	42	56	28	15	6	TAC01-M6-L30	BLV61-m6-D6-L20
25	84	48	9	45	45	20	46	66	33		8	TAC01-M8-L35	BLV61-m6-D8-L30
32	100	58	11	40	50		56	76	38	18	+0.015	TAC01-M10-L40	
38	130	75	14	50	60	25	73	100	50	22	10	TAC01-M10-L45	
50	155	90	14	65	85		87	125	62.5	30		TAC01-M12-L50	BLV61-m6-D10-L40
60	190	120	18	75	100	30	117	150	75	40	+0.018	TAC01-M16-L60	BLV61-m6-D13-L50

请按图示订货

型号	D	L
OFH49	20	80 90 100 110 120 130
OFH50	20	80 90 100 110 120 130
OFH49	D20	L100

未税价(元)

数量	1~9	10~
价格	100%	另行报价

交货期
9

无油衬套

E1