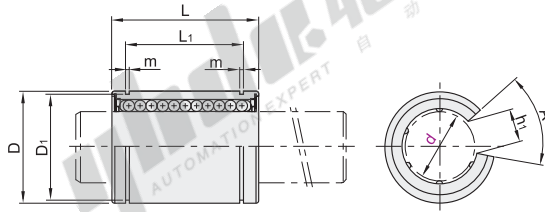


# 直柱型直线轴承

- ◀ 开口式 · 单衬型
- ◀ 间隙调整式 · 单衬型

## □ 开口式

代码	类型	轴套材质		轴套	滚珠	保持架	密封圈	使用环境温度
		国标	相当	硬度	材质	材质	材质	
LMC31	开口式	GCr15	SUJ2	60-64HRC	GCr15	树脂	丁腈橡胶	-20~80°C



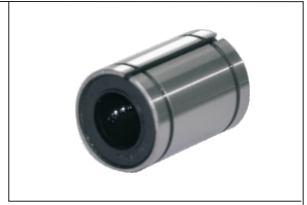
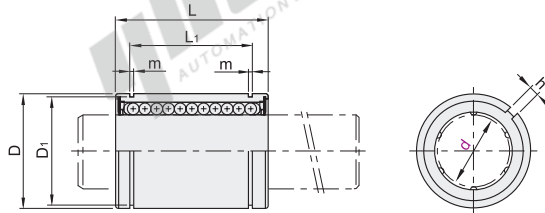
视角标准：第一视角

型号		D		L		L <sub>1</sub>	m	D <sub>1</sub>	h <sub>1</sub>	A°	偏心 (max)	径向间隙 (max)	滚珠列数	基本额定负载(N)		重量 (g)
代码	d												C(动)	Co(静)		
LMC31	12	21	30	23	1.3	20	8	80	0.012	-0.005	3	510	784	32		
	13	23	32	23	22	9	80	0.012	-0.007							
	16	28	37	26.5	1.6	27	11	60	0.015	-0.009	4	882	1370	79		
	20	32	42	30.5	30.5	11	60	0.015	-0.009							
	25	40	59	41	1.85	38	12	50	0.020	-0.013	5	2160	4020	546		
	30	45	64	44.5	43	15	50	0.020	-0.013							
	35	52	70	49.5	2.1	49	17	50	0.025	-0.016	6	3820	7940	1420		
	40	60	80	60.5	57	20	50	0.025	-0.016							
	50	80	100	74	2.6	76.5	25	50	0.025	-0.016	6	4700	10000	1650		
	60	90	110	85	3.15	86.5	30	50	0.025	-0.016						

① 1N≈0.102kgf

## □ 间隙调整式

代码	类型	轴套材质		轴套	滚珠	保持架	密封圈	使用环境温度
		国标	相当	硬度	材质	材质	材质	
LMC41	间隙调整式	GCr15	SUJ2	60-64HRC	GCr15	树脂	丁腈橡胶	-20~80°C



视角标准：第一视角

型号		D		L		L <sub>1</sub>	m	D <sub>1</sub>	h	偏心 (max)	径向间隙 (max)	滚珠列数	基本额定负载(N)		重量 (g)
代码	d												C(动)	Co(静)	
LMC41	6	12	19	13.5	1.1	11.5					-0.003	4	206	265	7.5
	8	15	24	17.5	14.3	1.0					-0.003				
	10	19	29	22	18						0.012	4	274	392	14.7
	12	21	30	23	23	1.3	20				-0.004				
	13	23	32	23	22						0.012	5	510	784	31
	16	28	37	26.5	27	1.5	27				-0.006				
	20	32	42	30.5	30.5	1.6	30.5				-0.006	5	882	1370	85
	25	40	59	41	38	2.0	38	2.0	0.015		-0.008				
	30	45	64	44.5	43	1.85	43	2.5	0.015		-0.008	6	1570	2740	245
	35	52	70	49.5	49	2.1	49	2.5	0.015		-0.008				
40	60	80	60.5	57	2.1	57	3.0	0.020	0.020	-0.010	6	2160	4020	579	
50	80	100	74	2.6	76.5	3.0	3.0	0.020	0.020	-0.013					

① 1N≈0.102kgf

### □ 开口式

型号		D
代码	d	
LMC31	12	21
LMC31	13	23

### □ 间隙调整式

型号		D
代码	d	
LMC41	12	21
LMC41	13	23

LMC31—d12

LMC41—d12



● 优惠价

数量	1~9	10~
价格	100%	另行报价

未税价(元)

交货期

5