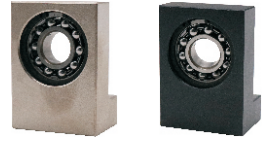


带座轴承

单轴承L型

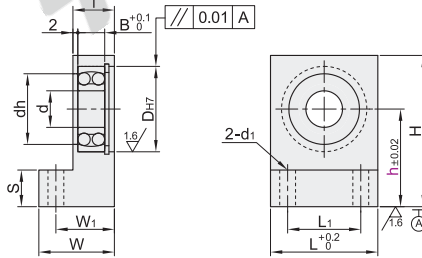
调心球轴承 高度h选择型/高度h指定型

代码	类型	后置代码	材质			表面处理
			轴承	轴承座	挡圈	轴承座
BGH01	高度h选择型	ATN (外圈引导工程塑料保持架)	钢	S45C	弹簧钢	发黑
BGH02				A2017		喷细砂无电解镀镍
BGH03				SUS304		喷细砂本色阳极氧化
BGH06	高度h指定型		钢	S45C	弹簧钢	发黑
BGH11				A2017		喷细砂无电解镀镍
BGH12				A2017		喷细砂本色阳极氧化
BGH13				SUS304		—
BGH16						



轴承精度: GB/T 307.1 6级

① 由于产品批次不同, 发货镀镍产品可能存在喷细砂, 不影响尺寸及功能。



视角标准: 第一视角

代码	轴承型号	后置代码	h		d	D _{H7}	dh	B	H	L	L ₁	W	W ₁	T	S	d ₁	
			高度选择型	高度指定型 最小单位0.5													
高度选择型	1200	ATN	25 30 40	25~40	10	30	^{+0.021} / ₀	24	9	h+18.9	40	28	27	21	15	9.8	5.5
	BGH01	(外圈引导工程塑料保持架)	1201	40 50	40~50	12	32	^{+0.025} / ₀	29	11	h+21.8	44	30	31	24	17	14.8
	BGH03		1202	30 40 50	30~50	15	35	^{+0.025} / ₀	34	12	h+23.8	48	36	33	26	20	12.3
BGH06	1203*	—	35 40 50 60	35~60	17	40	^{+0.030} / ₀	40	14	h+27.8	60	44	36	28	20	14.8	9
高度指定型	1204	ATN	50 60 80	50~80	20	47	^{+0.030} / ₀	45	15	h+30.8	70	50	42	32	22	19.8	11
	BGH11	(外圈引导工程塑料保持架)	1205	—	25	52	^{+0.030} / ₀	55	16	h+35.8	82	62	43	33	23		
	BGH13		1206			30	62										

* 轴承型号1203为金属保持架, 无后置代码。

① 请注意避让挡圈, 挡圈尺寸请参考P892。



高度h选择型

代码	轴承型号	后置代码	高度选择型
BGH01	1200	ATN	25 30 40
BGH02	C2D1	—	25 30 40

BGH02—1201ATN—h30

高度h指定型

代码	轴承型号	后置代码	高度指定型
BGH01	1202	ATN	25 30 40
BGH02	C2D3	—	25 30 40

BGH02—1203—h30



● 优惠价
数量 1~9 10~
价格 100% 另行报价



可选加工(高度h选择型)

代码	轴承型号	后置代码	高度选择型	可选加工代码
BGH01	1200	ATN	25 30 40	KK KC
BGH02	C2D1	—	25 30 40	NA

BGH02—1201ATN—h30—NA

可选加工(高度h指定型)

代码	轴承型号	后置代码	高度指定型(最小单位0.5)	可选加工代码
BGH11	1200	ATN	25 30 40	KK KC
BGH12	C2D1	—	25 30 40	NA

BGH12—1201ATN—h25—KK



技术说明	增加两侧倒角	增加倒角C2	不装配轴承、挡圈
	代码 KK	代码 KC	代码 NA
	选型方法 KK d KK 10~20 10 25~30 12	选型方法 KC d C2	选型方法 NA 不装配轴承及挡圈 (附带出货)