

# 钢制万向球/重型钢制万向球

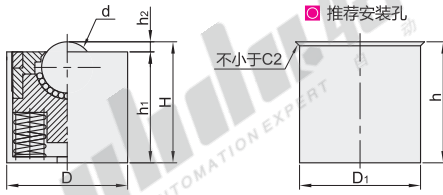
# 圆柱型/压入式/螺杆式 车削型

## 钢制万向球

代码	类型	主体材质		主球材质		封盖材质	表面处理	
		国标	相当	国标	相当		主体	主球
QDE71	圆柱型 带弹簧	45	S45C	GCr15	SUJ2	S20C	发黑	—

① 当主球为非不锈钢材质时，出厂前会进行涂沫防锈油处理，为避免产品生锈，建议在使用的过程中定期维护。

### 推荐安装孔



型号	规格	D	d	H	h <sub>1</sub>	h <sub>2</sub>	安装尺寸(推荐)		压缩量/耐负载 (kg)			
							D <sub>1</sub>	h	0.5mm	1.0mm	1.5mm	2.0mm
QDE71	30	30	15.875	31	28	3	> 30	29	24	26	28	30
	38	38	19.05	38	35	3	> 38	36	60	65	70	75
	44	44	25.4	45	40.3	4.7	> 44	43	120	140	160	180
	60	60	40.3	60	55	5	> 60	58	240	260	280	300



型号	代码	规格
QDE71	30	38



优惠价	数量	1~199	200~
未标价(元)	价格	100%	另行报价



交货期	1
-----	---

请按图示订货 QDE71—38

未标价(元)

滚轮

F5

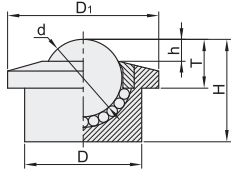
## 重型钢制万向球

代码	类型	材质				表面处理	
		主体	调整环	主球	副球	主体	主球
QFA01	压入式 半压入式	S45C	S45C	SUJ2	SUJ2	镀镍	—
QFA02		SUS304	SUS304	SUS304	SUS304	—	—
QFA11	压入式 全压入式	S45C	S45C	SUJ2	SUJ2	镀镍	—
QFA12		SUS304	SUS304	SUS304	SUS304	—	—
QFB10		S45C	S45C	SUJ2	SUJ2	镀铬	—
QFB11		SUS304	SUS304	SUS304	SUS304	—	—
QFB12	螺杆式 带杆型	S45C	S45C	SUJ2	SUJ2	镀铬	—
QFB12	螺杆式 无杆型	SUS304	SUS304	SUS304	SUS304	—	—

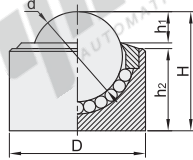


① 当主球为非不锈钢材质时，出厂前会进行涂沫防锈油处理，为避免产品生锈，建议在使用的过程中定期维护。

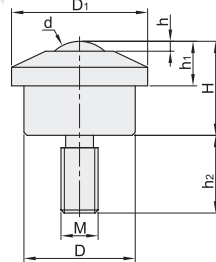
半压入式  
QFA01  
QFA02



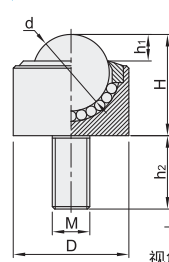
全压入式  
QFA11  
QFA12



螺杆式(镀铬)  
QFB10



螺杆式(镀镍/无表面处理)  
QFB11  
QFB12



视角标准：第一视角

## 压入式-半压入式

型号	规格	D	d	D <sub>1</sub>	H	h	h <sub>1</sub>	h <sub>2</sub>	M	耐负载 N(kgf)	本体重量 (g)
QFA01	12	18	12	23	2	7.3	15.5	25	16	30	20
	15	24	15.875	31	4.5	10	21	40	24	50	32
	22	36	22.226	45	4	9.8	31	140	80	160	96
	25	38	25.4	45	7.2	14	31	180	100	200	120
	30	45	30.163	55	6.4	13.8	36.5	250	160	300	200
	38	57	38.1	69	8	16.5	46.5	380	200	420	240
	45	62	45	75	9	19	54	450	250	500	280
	60	100	60	119	13	30	78	800	440	1200	600

## 压入式-全压入式

型号	规格	D	d	H	h <sub>1</sub>	h <sub>2</sub>	单体重载(kg)	容许荷重(kg)	本体重量 (g)	
										QFA11
QFA11	8	15	8	10.3	1.7	8	5	3	8	5
	10	16	10	12.5	2.5	8.5	15	10	20	15
	12	22	12	17	2.5	14	25	20	30	25
	15	24	15.87	20	4	14	40	30	45	40
	22	36	22.2	31	6	23	80	60	100	80
	25	37	25.4	32	6.5	22.5	120	95	150	125
	30	45	30.16	38	8	27	180	150	200	170
	38	55	38.1	48	9.5	33.5	250	200	300	250
QFA12	45	62	45	53.4	11	37.6	400	300	350	350
	60	100	60	77.5	20	47.5	550	400	450	450

## 螺杆式(镀铬)

型号	规格	D	d	D <sub>1</sub>	H	h	h <sub>1</sub>	h <sub>2</sub>	M	耐负载 N(kgf)	本体重量 (g)
QFB10	8	15	8	19.5	11.1	2	4.3	12	M5	150(15)	20
	12	18	12	22	15.5	3.2	7.3	15	M6	350(35)	40
	15	24	15.875	31	21	4	10	18	M8	700(70)	85
	22	36	22.225	44.5	31	6	11	22	M10	2000(200)	250
	25	38	25.4	44.5	31	7.2	14	25	M12	2200(220)	280
	30	45	30.1625	54.5	36.5	8	13.8	30	M16	3500(350)	410
	38	55	38.1	64.5	48	9.6	16	30	M16	4500(450)	780
	45	62	45	74.5	54	9	19	45	M20	5500(550)	1150
60	100	60	117	78	16	30	60	M24	16000(1600)	4000	

## 螺杆式(镀镍/无表面处理)

型号	规格	D	d	H	h <sub>1</sub>	h <sub>2</sub>	M	单体重载(kg)	容许荷重(kg)	本体重量 (g)
QFB11	8	15	8	13.6	1.7	20	M5	8	5	15
	12	22	12	17	2.5	15	M8	25	15	30
	15	24	15.87	21	6	18	M8	40	30	45
	22	36	22.23	31	4	22	M10	90	70	100
	25	38	25.4	32	6.5	25	M12	130	100	150
	30	45	30.17	36.5	6.4	30	M12	250	200	300
	38	54	38.1	48	9.5	30	M16	300	220	350
	60	100	60	77.5	20	47.5	M24	450	280	600



型号	代码	规格
QFA01	15	12



优惠价	数量	1~9	10~
未标价(元)	价格	100%	另行报价



优惠价	数量	1~19	20~
未标价(元)	价格	100%	另行报价



交货期	7
-----	---



交货期	1
-----	---

请按图示订货 QFA01—15

未标价(元)

QFB10

未标价(元)

其余

QFB10

其余