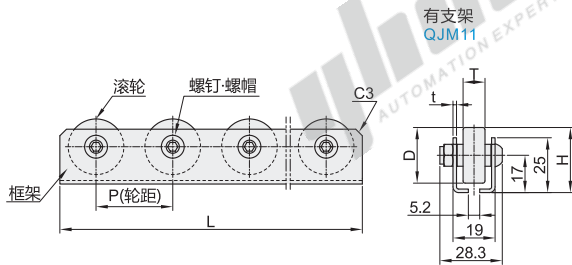
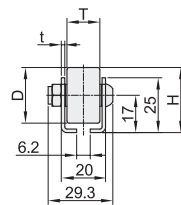


代码	类型	轮距	支架	材质				表面处理		
				滚轮	框架	轴承/螺钉·螺帽	支架	滚轮	螺钉·螺帽	支架
QJM11	U型螺帽	35	有	SPCC	SUS201	碳钢	碳钢	铬酸盐 光泽处理	镀锌	铬酸盐光泽处理
QJM12			无							

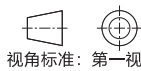
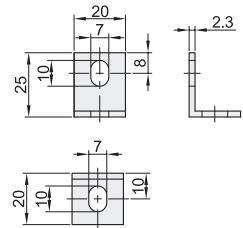


有支架
QJM11

无支架
QJM12



支架

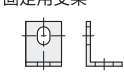



视角标准：第一视角

QJM11附带支架4个，QJM12可通过可选加工选择支架。

型号 代码	轮数量	L	H		D		T		t	耐负载 (单个滚轮)
			QJM11	QJM12	QJM11	QJM12	QJM11	QJM12		
有支架 QJM11	2	68								15kgf (147N)
	3	103								
	4	138								
	5	173								
	6	208								
	7	243								
	8	278	29.7	27	25.4	20	10	15	1.5	
	9	313								
无支架 QJM12	10	348								
	11	383								
	12	418								
	13	453								
	14	488								
	15	523								
	16	558								
	17	593								

型号 代码	轮数量	L	H		D		T		t	耐负载 (单个滚轮)	
			QJM11	QJM12	QJM11	QJM12	QJM11	QJM12			
有支架 QJM11	18	628	29.7	27	25.4	20	10	15	1.5	15kgf (147N)	
	19	663									
	20	698									
	21	733									
	22	768									
	23	803									
	24	838									
	25	873									
	无支架 QJM12	26									908
		27									943
		28									978
		29									1013
		30									1048
		31									1083
		32									1118
		33									1153

代码	技术说明	代码	技术说明
ZJ	增加固定用支架 送货时附带4PCS 固定用支架  选型方法 ZJ	KC	变更框架倒角 由C3变更为C8  选型方法 KC



型号		可选加工	
代码	轮数量	代码	轮数量
QJM11	2	QJM12	2
QJM11	3	QJM12	3

优惠价	
数量	价格
1~19	100%
20~	另行报价

交货期	
代码	数量
ZJ	5
KC	