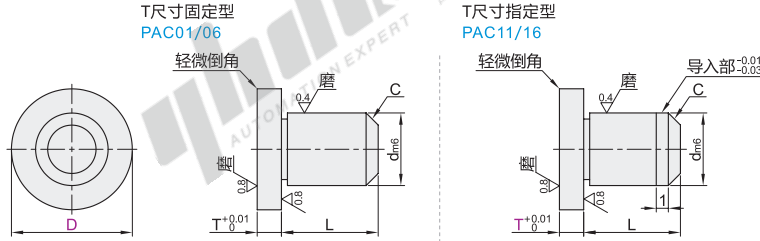


压入型

代码	类型	材质		硬度	表面处理
		国标	相当		
PAC01	压入型	T尺寸固定型	45	S45C	无电解镀锌
PAC06		T尺寸指定型	9Cr18Mo	SUS440C	—
PAC11	压入型	T尺寸固定型	45	S45C	无电解镀锌
PAC16		T尺寸指定型	9Cr18Mo	SUS440C	—



① SUS440C材质可能会因淬火导致变色。



T尺寸固定型

代码	型号	D	dm6	L	T	C
PAC01 PAC06	5	3	+0.008 +0.002	5	5	1
	5A			7	5	
	5B			5	3	
	6	4		6	5	
	6A			9	5	
	6B			6	3	
	8	5	+0.012 +0.004	8	5	
	8A			12	5	
	8B			8	3	
	10	6		8	5	
	10A			12	5	
	10B			8	3	
	12	8	+0.015 +0.006	10	5	
	12A			15		
	16			10		
	16A	10		15	5	
	18			12		
	18A			18		
	20	12	+0.018 +0.007	16	5	
	20A			24		

T尺寸指定型

代码	型号	D	T 最小单位0.5	dm6	L	C
PAC11 PAC16	3	2.0~5.0	2	+0.008 +0.002	5	0.5
	4					
	5					
	6	2.0~10.0	4	+0.012 +0.004	6	
	8					
	10					
	12	2.0~20.0	8	+0.015 +0.006	10	
	16					
	18					
	20	12	16			



T尺寸固定型

代码	型号	D	dm6
PAC01	5	3	3
PAC06	5A	7	3
PAC01-D5A			

T尺寸指定型

代码	型号	D	T 最小单位0.5
PAC11	3	2.0~5.0	2
PAC16	4	2.0~10.0	4
PAC11-D3-T2.5			

优惠价

数量	1~9	10~
价格	100%	另行报价

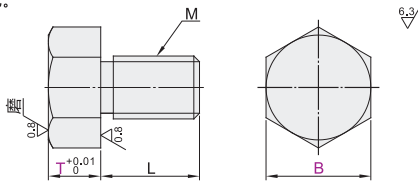


螺纹型

代码	类型	材质		硬度	表面处理
		国标	相当		
PAC51	螺纹型	T尺寸固定型	35CrMo	SCM435	无电解镀锌
PAC56		T尺寸指定型	9Cr18Mo	SUS440C	—
PAC71	螺纹型	T尺寸固定型	35CrMo	SCM435	无电解镀锌
PAC76		T尺寸指定型	9Cr18Mo	SUS440C	—



① SUS440C材质可能会因淬火导致变色。



T尺寸固定型

代码	型号	B	T	M	L
PAC51 PAC56	5.5	3	3	3	5
	5.5B				
	7	5	4	5	6
	8				
	10				
	10A	8	6	6	9
	13				
	13A				
	13B	8	8	8	12
	14				
	14A				
	14B	5	5	10	12
	17				
	17A				
	17B	8	10	10	15
	19				
	19A				
	19B	8	12	12	18

T尺寸指定型

代码	型号	B	T 最小单位0.5	M	L
PAC71 PAC76	5.5	2.0~10.0	3	3	5
	7				
	8				
	10	5.0~30.0	5	6	
	13				
	14				
	17	10.0~50.0	10	10	
	19				
	19				



T尺寸固定型

代码	型号	B	T
PAC51	5.5	3	3
PAC56	5.5B	5	3
PAC51-B5.5			

T尺寸指定型

代码	型号	D	T 最小单位0.5
PAC71	3	2.0~10.0	3
PAC76	4	2.0~10.0	4
PAC71-D7-T2.5			

优惠价

数量	1~9	10~
价格	100%	另行报价



未税价(元)