

# 精密链节分度系统

◀ 节距120mm

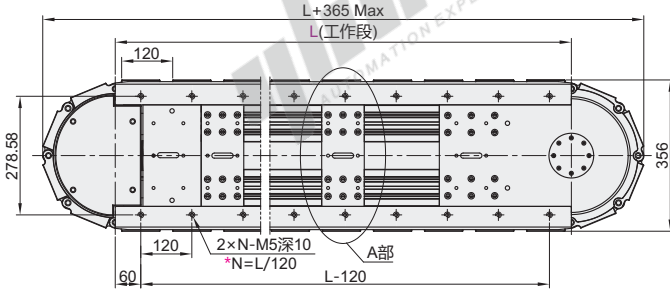
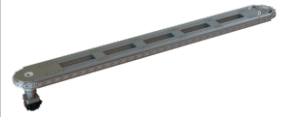
夹积放组件  
分度随与

代码	类型	材质			表面处理		
		链节	主体	其它	链节	主体	其它
KST02	精密链节分度系统	铝	铝型材	合金钢	氧化	镀锌	

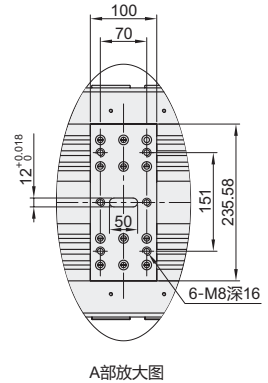
### 产品简介:

精密链节分度系统是一款具备高速度、高精度、高强度、高稳定性的输送组件，是一款可代替多工位转盘的功能组件。与环形导轨夹具输送线相比，它无需二次定位、传送速度更快、更高效节省工位与工位间的运动节拍。采用定制铝型材做框架，高强度、轻量化、短交期。核心部件由高强度合金模具钢制作而成，精度稳定，可靠。关键运动部位轴承全系列使用进口知名品牌轴承。

应用场合：该产品常用于高速组装、检测等场合，广泛应用于3C电子、新能源、汽车零部件、医疗等行业。

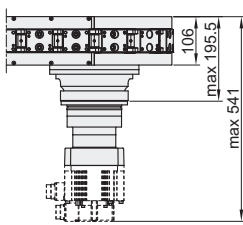


### 支架安装尺寸

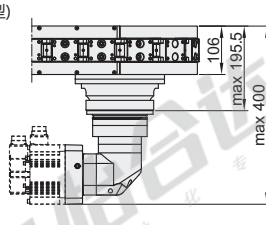


### 减速机安装方式

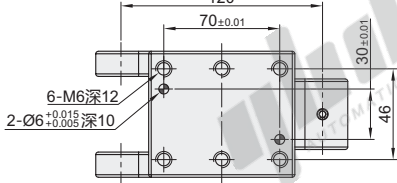
C(常规型)



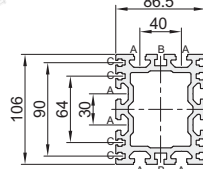
L(转角型)



### 精密链节(120节距)



### 使用型材



- 1.A处可使用的螺母: AHK22、AHL22;
- 2.B处可使用的螺母: AHE21-G306-M6
- 3.C处可使用的螺母: TBK01-M4

视角标准：第一视角

型号	L(工作段长度) (最小单位120)	减速机安装方式
代码	规格	
KST02	356	720~3960 C(常规型) L(转角型)



型号	L(工作段长度) (最小单位120)	减速机安装方式
代码	规格	
KST02	356	720~3960 C(常规型) L(转角型)

KST02—356—L960—C



优惠价	数量	
	1~5	6~
价格	100%	另行报价

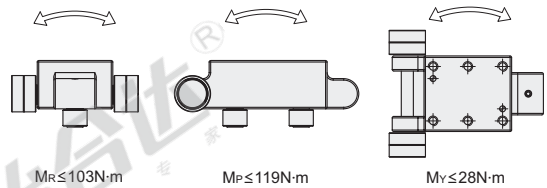
- 1 本产品不含电机，推荐伺服电机。
- 2 减速机若有指定品牌请与我司技术人员进行沟通。
- 3 因本产品结构特殊性，无法进行拆解运输，请知悉。

### 性能参数

规格	重复定位精度(mm)	输送速度	总负载	产品重量
356	±0.05/960, 随长度 ±0.004/240mm递增	<800mm/s	<60kg	组件长2640mm时, 总重量≈380kg。 每增加480mm长度, 重量增加大约45kg。

- 1 因结构存在累计误差等原因: ±0.05/960, 随长度±0.004/240mm递增。
- 2 单个链节负载≤2kg(含工具与产品)。
- 3 输送速度受负载与组件长度等因素影响。
- 4 产品较重, 安装时请做好防护措施。
- 5 安装方式参考KST01。

### 容许静力矩



规格: 356(以30公斤负载为例)

