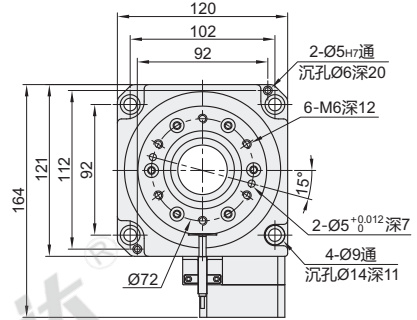
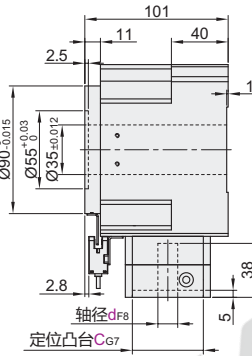
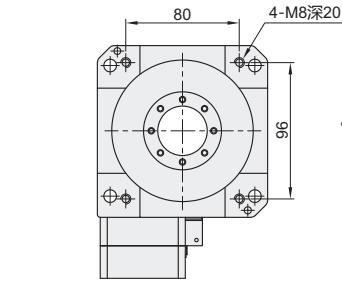
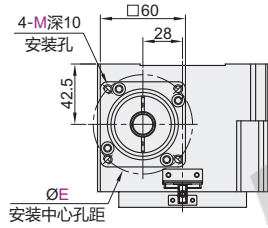


# 海波齿中空旋转平台

◀ 外形尺寸120  
经济型

代码	类型	外形尺寸
ZNC31	海波齿中空旋转平台	120

① 该产品中不含传感器，仅含传感器支架，图纸仅供参考，如需传感器，请另行购买。



视角标准：第一视角

型号		减速比	电机安装尺寸			安装孔 M	适用电机
代码	外形尺寸		轴径d	定位凸台C	安装中心孔距E		
ZNC31	120	30	14	50	70	M4 M5	伺服电机
			8	38.1	47.14		

型号	代码	外形尺寸	减速比	电机安装尺寸			安装孔 M
				轴径d	定位凸台C	安装中心孔距E	
ZNC31	(120)	(30)	14	50	70	M4 M5	
			8	38.1	47.14	M4	

请按图示订货

ZNC31—120—30—d8—C38.1—E47.14—M4

## 技术参数

代码		ZNC31	
轴承结构		交叉滚子轴承	
减速比	i	30	
额定输出扭矩	N.m	115	
最大输出扭矩	N.m	3倍额定扭矩	
定位精度	arc-min	≤1	
反复定位精度	arc-sec	≤30	
容许盘面转速	rpm	100	
适配伺服电机	W	200/400	
适配步进电机		57/86步进电机	
容许轴向负载	N	7300	
容许径向负载	N	7300	
设计承重	kg	40	
容许惯性力矩	N.m	50	
倾覆力矩	N.m	520	
精度寿命	h	20000(间歇运转)	
防护等级	IP	54	
润滑方式		长效润滑	
安装方式		任意	
旋转平台同心度	mm	≤0.01	
旋转平台平行度	mm	≤0.01	
传动效率	%	90	
噪音	db	≤60	
重量	kg	4.3	