

直柱型直线轴承

- ◀ 冲压外圈式 · 单衬型
- ◀ 行程式 · 单衬型/双衬型

直线轴承
E2

□ 冲压外圈式

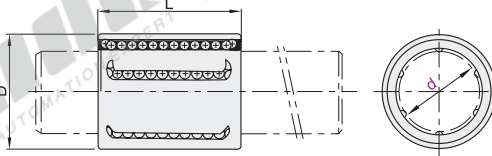
代码	类型	轴套			滚珠材质	保持架材质	密封圈材质	使用环境温度	附件
		材质	硬度	表面处理					
LMC51	冲压	冲压钢板	HV720~760	渗碳处理	GCr15	树脂	丁腈橡胶	-20~80°C	双密封圈
LMC52	外圈式								无密封圈



RoHS

□ 产品特点

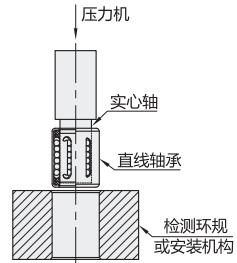
- 产品中级精度，冲压外圈式直线轴承通常采用钢板冲压成形，易维护，外圈具有较高的刚性和承载能力；
- 低摩擦、低噪音，耐久性好，空间占用小。
- ① 产品外圈为冲压件，壁很薄，热处理形变大，内外径公差范围较大。如对精度要求高，请谨慎选择。
- ① 内径公差标准参考 GB/T 16940-2012 无止动槽轴承-闭式套筒型L9级公差标准。
- ① d内径公差为轴承安装到直径为D、偏差为0的壁厚环视的测量值。
- ① 压装产品时请使用同轴径的导向轴穿入产品辅助压入，随后再取出导向轴，尽量保证轴承和安装座孔同轴心。



视角标准：第一视角

代码	型号	d	D		L	基本额定负载(N)		重量(g)
			C(动)	Co(静)				
LMC51 LMC52	6	+0.005 -0.010	12	+0.10 -0.05	22	360	245	7
	8	+0.005 -0.010	15		24	489	295	12
	10	+0.005 -0.010	17		26	587	372	14.5
	12	+0.008 -0.015	19	+0.12 -0.05	28	762	510	18.5
	14	+0.008 -0.015	21		28	779	523	20.5
	16	+0.008 -0.015	24	+0.16 -0.08	30	933	544	27.5
	20	+0.010 -0.015	28		30	1158	690	32.5
	25	+0.010 -0.015	35	+0.16 -0.08	40	2160	1645	66
	30	+0.010 -0.020	40	+0.20 -0.10	50	3339	2834	95
	40	+0.010 -0.020	52		60	5318	4548	182
	50		62	+0.20 -0.10	70	6824	6509	252

EX Example 使用示例



□ 行程式

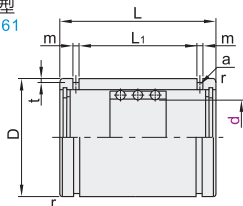
① 1N≈0.102kgf

代码	类型	轴套材质		滚珠材质	保持架材质	密封圈材质	使用环境温度
		国标	相当				
LMC61	单衬型	GCr15	SUJ2	GCr15	铝合金	钢	-20~80°C
LMC71	双衬型						

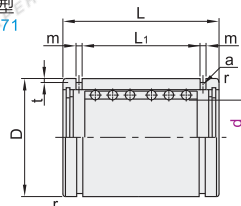
□ 产品特点

- 产品高级精度，可实现直线旋转复合运动，但直线运动行程有限，详细数据见参数表中“最大行程”参数；
- 低摩擦、低噪音，耐久性好，空间占用小。

单衬型
LMC61



双衬型
LMC71



视角标准：第一视角



RoHS

□ 单衬型

代码	型号	d	D		L	L1	m	t	a	r	最大行程	滚珠列数	基本额定负载(N)		重量(g)
			C(动)	Co(静)											
LMC61	6		12	0	20	11.3	1.1		1		20		228	188	8.9
	8	+0.022 +0.013	15	0 -0.011	24	17.1					24		334	317	15.6
	10		19		30	22.7		0.5	1.2	0.5	30		649	571	28.8
	12	+0.027 +0.016	23	0 -0.013	32	24.5	1.5				32		1009	708	42
	16		28		37	29.1			1.3		40		1202	1049	71
	20		32		45	35.8		0.7	1.5		50	3	1448	1359	99
	25	+0.033 +0.020	37	0 -0.016	45	35.8	2		1.6	1	50		1482	1565	117
	30		45		65	53.5					82		3516	3761	205
	35		52		70	58.5	2.5		2		92		3874	4386	329
	40	+0.041 +0.025	60	0 -0.019	80	68.3	1		1.5		108		4386	5129	516
	50		72		100	86.4	3	2.5		138		5911	7680	827	

□ 双衬型

代码	型号	d	D		L	L1	m	t	a	r	最大行程	滚珠列数	基本额定负载(N)		重量(g)
			C(动)	Co(静)											
LMC71	8		15	0	24	17.1					8		636	633	16.8
	10	+0.022 +0.013	19	0 -0.011	30	22.7							1236	1143	31.2
	12		23	0 -0.013	32	24.5	1.5	0.5	1.2	0.5			1335	1258	46
	16	+0.027 +0.016	28		37	29.1			1.3		16		2099	2359	75
	20		32		45	35.8		0.7	1.5		20	6	2603	2813	106
	25	+0.033 +0.020	37	0 -0.016	45	35.8	2		1.6	1			2822	3130	125
	30		45		65	53.5					44		4962	6687	220
	35		52		70	58.5	2.5		2		54		5466	7635	346
	40	+0.041 +0.025	60	0 -0.019	80	68.3	1		1.5		66		6962	9119	540
		50		72		100	86.4	3	2.5		88		9382	15360	862

□ 单衬型

代码	型号	d	D
LMC61	12	+0.027	23
	16	+0.016	28

LMC61—d12

未标价(元)

● 优惠价

数量	1~9	10~
价格	100%	另行报价

交货期

5

请按图示订货