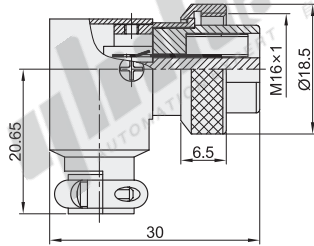
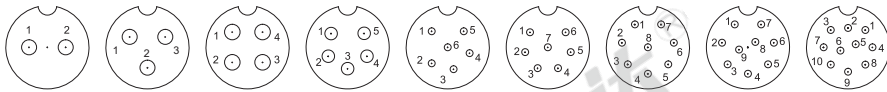




代码	类型		材质		
			外壳	绝缘体	接触体
ZIX42	M系列	弯角母插头	锌基合金(镀镍)	电木	铜(镀银/金)



孔位排列图(从针的方向看)



代码	型号	规格	芯数	触头形状	适配插针类型		
					中继公插头	螺母公插座	方形公插座
ZIX42		16	2	插孔	ZIX43-16-2	ZIX44-16-2	ZIX45-16-2
			3		ZIX43-16-3	ZIX44-16-3	ZIX45-16-3
			4		ZIX43-16-4	ZIX44-16-4	ZIX45-16-4
			5		ZIX43-16-5	ZIX44-16-5	ZIX45-16-5
			6		ZIX43-16-6	ZIX44-16-6	ZIX45-16-6
			7		ZIX43-16-7	ZIX44-16-7	ZIX45-16-7
			8		ZIX43-16-8	ZIX44-16-8	ZIX45-16-8
			9		ZIX43-16-9	ZIX44-16-9	ZIX45-16-9
			10		ZIX43-16-10	ZIX44-16-10	ZIX45-16-10

技术参数

规格	16		
芯数	2,3,4	5	6,7,8,9,10
额定电流/电压	10A/125V	7A/125V	5A/125V
工作电压(AC.V)分钟	200		
耐电压(AC.V)分钟	1500		
绝缘阻抗(MΩ)DC500V	1500		
接触阻抗(MΩ)DC1A	5		
焊杯口径Ø(mm)	1.6	1.2	0.9
接触体孔径Ø(mm)	2.45	2	1.15

性能表

规格	16
接插方式	螺纹连接
接线方式	焊接
接插次数	500次
温度范围	-20°C~+85°C
电缆直径	Ø7.5~8.5



型号		芯数
代码	规格	
ZIX42	16	2
		3

ZIX42-16-2

