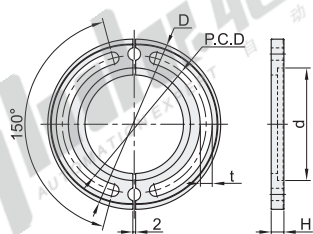


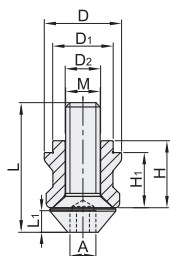
代码	类型	材质	热处理	表面处理
ZFH61	固定法兰盘	P20	—	发黑
ZFH63	零点定位卡盘专用配件	定位拉钉		
ZFH64		补偿拉钉	渗碳钢	硬化处理
ZFH65		夹紧拉钉		



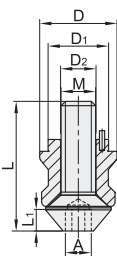
固定法兰盘  
ZFH61



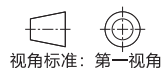
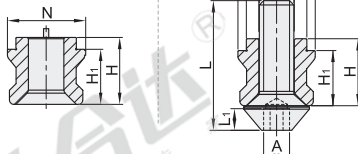
定位拉钉  
ZFH63



补偿拉钉  
ZFH64



夹紧拉钉  
ZFH65



固定法兰盘

型号		D	d	P.C.D	t	H
代码	规格					
ZFH61	5	110	76	90	8.5	7.5

定位拉钉/补偿拉钉/夹紧拉钉

型号		D	D1	D2	H	H1	N	L	L1	M	A
定位拉钉 ZFH63	2	13	10	6.2	11	8.9	—	23	3.5	M6	4
	5	18	14	8.2	15.5	12.8	—	30	5	M8	5
	20	32	25	12.2	28	23	—	55	8	M12	8
补偿拉钉 ZFH64	2	12.8	10	6.2	11	8.9	13	23	3.5	M6	4
	5	17.6	14	8.2	15.5	12.8	18	30	5	M8	5
夹紧拉钉 ZFH65	2	12.9	10	6.2	11	8.9	—	23	3.5	M6	4
	5	17.8	14	8.2	15.5	12.8	—	30	5	M8	5
	20	31.8	25	12.2	28	23	—	55	8	M12	8



定位拉钉

型号		代码	规格
ZFH63	5	ZFH63	5
	20	ZFH63—5	20



优惠价	
数量	1~5    6~
价格	100% 另行报价



固定法兰盘安装示意图:



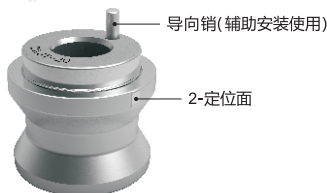
拉钉的定位作用:

定位拉钉(ZFH63)



❶ 起限制X, Y方向自由的作用。

补偿拉钉(ZFH64)



❷ 只限制旋转自由, 起定向作用。

夹紧拉钉(ZFH65)



❸ 起增加拉紧力的作用。