

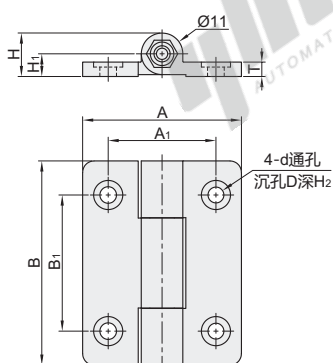
# 可调阻尼型·沉孔型 ▶ 普通型/精密型

## 平型扭矩蝶形铰链

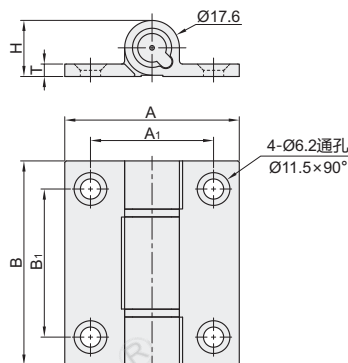
代码	类型	调整角度	性价比	材质	表面处理
HFK36	可调阻尼型 沉孔型	任意角度定位型	普通型	ZDC	喷漆(黑色)
HFK37					镀镍
HFK39					喷漆(银色)
HFK38				SUS304	拉丝
HFK25			精密型	POM	磨砂加工



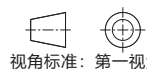
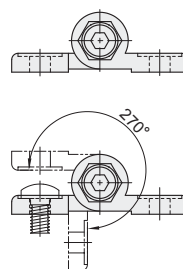
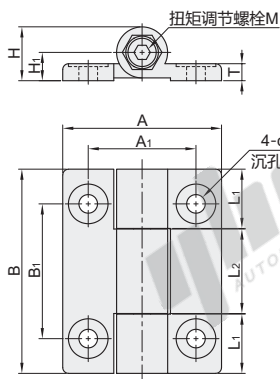
HFK36/37/38



HFK39



HFK25



视角标准：第一视角

型号	代码	规格	A	A <sub>1</sub>	B	B <sub>1</sub>	D	d	H	H <sub>1</sub>	H <sub>2</sub>	T	L <sub>1</sub>	L <sub>2</sub>	M	额定扭矩 (N·m)	参考重量 (kg/pcs)
HFK25	50	72	37	25.5	50	31.5	9	4.5	13.5	7	1.5	5	14.5	21	M4	0~1	0.057
			56	38	72	47.5	14	6.6	19	10	1	6	21	30	M6	0~4	0.009

① 扭矩值为单个铰链时的扭矩，建议一扇门使用不超过3个铰链。

② 安装时，应确保各铰链的轴心水平且相互之间无偏差。

③ 请在额定扭矩内使用。

④ 请注意不要附着水、油等；请不要使用润滑油等。

型号	代码	规格	A	A <sub>1</sub>	B	B <sub>1</sub>	D	d	H	H <sub>1</sub>	H <sub>2</sub>	T	额定扭矩 (N·m)	参考重量 (kg/pcs)
HFK36	45	54	35	24	45	30	7.3	4.2	11.5	6	1.3	3.7	0.3~1.8	0.048
HFK37	54	66	42	28.5	54	36	7.7	4.3	18	—	—	4	0.3~2.2	0.066
HFK38												3.8		0.073
HFK39			56	39.5	65.5	47.5	—	—	18	—	—	4	0~2.5	

① 扭矩值为单个铰链时的扭矩，建议一扇门使用不超过3个铰链。

② 安装时，应确保各铰链的轴心水平且相互之间无偏差。



请按图示订货

型号	代码	规格
HFK37	54	66

HFK37—45



未税价(元)

优惠价	数量	1~9	10~
价格	100%	另行报价	



交货期  
12

铰链