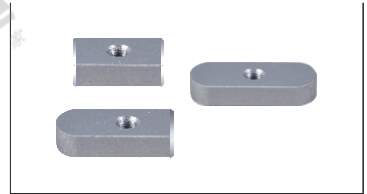


| 代码 | 类型 | 材质 | | 抗拉强度 | |
|-------|----------|----|----------|--------|-------------------------|
| | | 国标 | 相当 | | |
| BLC31 | 中心沉孔型 | A型 | 45 | S45C | 600N/mm ² 以上 |
| BLC33 | | | 0Cr18Ni9 | SUS304 | |
| BLC36 | | B型 | 45 | S45C | |
| BLC38 | 0Cr18Ni9 | | SUS304 | | |
| BLC41 | 中心螺纹沉孔型 | A型 | 45 | S45C | |
| BLC43 | | | 0Cr18Ni9 | SUS304 | |
| BLC61 | | B型 | 45 | S45C | |
| BLC63 | 0Cr18Ni9 | | SUS304 | | |
| BLC66 | 中心螺纹沉孔型 | B型 | 45 | S45C | |
| BLC68 | | | 0Cr18Ni9 | SUS304 | |
| BLC71 | | C型 | 45 | S45C | |
| BLC73 | 0Cr18Ni9 | | SUS304 | | |

● L尺寸公差

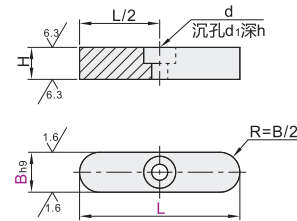
| L | 公差 |
|--------|------------|
| 最短~18 | 0 -0.43 |
| 19~30 | 0 -0.52 |
| 31~50 | 0 -0.62 |
| 51~80 | 0 -0.74 |
| 81~110 | 0 -0.87 |



中心沉孔型

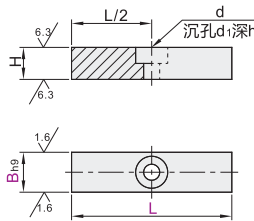
A型

BLC31/33



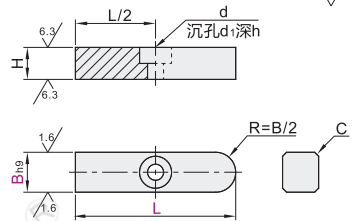
B型

BLC36/38



C型

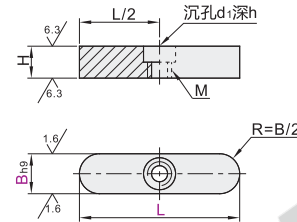
BLC41/43



中心螺纹沉孔型

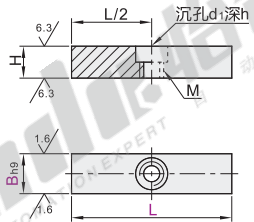
A型

BLC61/63



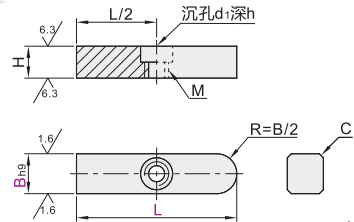
B型

BLC66/68



C型

BLC71/73



视角标准：第一视角

● 中心沉孔型

| 型号 | | L | H | d | d ₁ | h | C |
|----------------|-----------------|--|----|-----|----------------|-----|-----|
| 代码 | B _{h9} | | | | | | |
| A型 | 8 | 15 20 25 30 35 40 45 50 55 60 65 70 80 85 90 100 | 7 | 3.3 | 6 | 3.3 | 0.3 |
| BLC31 BLC33 | 10 | 15 20 25 30 35 40 45 50 55 60 65 70 80 85 90 100 | 8 | 4.3 | 7.5 | 4.3 | |
| B型 | 12 | 20 25 30 35 40 45 50 55 60 65 70 80 85 90 100 | | | | | |
| BLC36 BLC38 | 14 | 30 35 40 45 50 55 60 65 70 80 85 90 100 | 9 | 5.3 | 9.5 | 5.3 | 0.5 |
| C型 | 15 | 30 35 40 45 50 55 60 65 70 80 85 90 100 | 10 | | | | |
| BLC41 BLC43 | 16 | 40 45 50 55 60 65 70 80 85 90 100 | | | | | |
| | 18 | 40 45 50 55 60 65 70 80 85 90 100 110 | 11 | 6.3 | 11 | 6.3 | |

● 中心螺纹沉孔型

| 型号 | | L | H | 拆卸螺纹 M | 安装用螺钉 | d ₁ | h | C |
|----------------|-----------------|--|----|--------|-------|----------------|-----|-----|
| 代码 | B _{h9} | | | | | | | |
| A型 | 8 | 15 20 25 30 35 40 45 50 55 60 65 70 80 85 90 100 | 7 | M4 | M3 | 6 | 3.3 | 0.3 |
| BLC61 BLC63 | 10 | 15 20 25 30 35 40 45 50 55 60 65 70 80 85 90 100 | 8 | | M4 | 8 | 4.3 | |
| B型 | 12 | 20 25 30 35 40 45 50 55 60 65 70 80 85 90 100 | | | | | | |
| BLC66 BLC68 | 14 | 30 35 40 45 50 55 60 65 70 80 85 90 100 | 9 | M5 | | | | 0.5 |
| C型 | 15 | 30 35 40 45 50 55 60 65 70 80 85 90 100 | 10 | | M5 | 10 | 5.3 | |
| BLC71 BLC73 | 16 | 40 45 50 55 60 65 70 80 85 90 100 | | | | | | |
| | 18 | 40 45 50 55 60 65 70 80 85 90 100 110 | 11 | | | | | |

● 中心沉孔型

| 型号 | | L | H |
|-------|-----------------|----------|---|
| 代码 | B _{h9} | | |
| BLC31 | 8 | 15 20 25 | 7 |
| BLC33 | 10 | 15 20 25 | 8 |
| | 12 | 20 25 | |

BLC36—B8—L20

● 中心螺纹沉孔型

| 型号 | | L | H |
|-------|-----------------|----------|---|
| 代码 | B _{h9} | | |
| BLC61 | 8 | 15 20 25 | 7 |
| BLC63 | 10 | 15 20 25 | 8 |
| | 12 | 20 25 | |

BLC66—B8—L20



| 优惠价 | |
|-----|-----------|
| 数量 | 1~9 10~ |
| 价格 | 100% 另行报价 |



| | |
|-----|---|
| 交货期 | 7 |
|-----|---|