

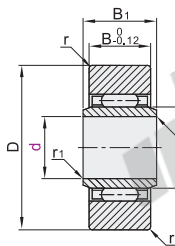
滚子轴承随动器

带内圈型/带侧板内圈型·圆柱型/球面型
分离型 经济型

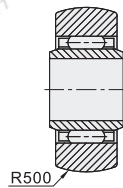
带内圈型

代码	类型			材质	
	经济型	带内圈型	圆柱型 球面型	国标	相当
E-BPS05			圆柱型	GCr15	SUJ2
E-BPS25			球面型		

圆柱型
E-BPS05



球面型
E-BPS25



圆柱型D公差:

D	公差
19~30	$0_{-0.009}$
32~47	$0_{-0.011}$
52~80	$0_{-0.013}$
85~90	$0_{-0.015}$

球面型D公差: $0_{-0.05}$



代码	型号	d	密封圈	dr	D	B1	B	r	r1	基本额定负荷		轨迹表面负荷容量(KN)		极限转速 min ⁻¹	重量 g
										C(KN)	Co(KN)	圆柱型外圈	球面型外圈		
圆柱型 E-BPS05	6			10	19	10	9.8	0.5		4.12	4.55	3.53	1.37	20000	17.8
	8			12	24			1		5.68	5.89	4.02	1.86	17000	28
	10			14	30					9.7	9.67	5.59	2.45	15000	50
	12	$0_{-0.008}$		16	32	12	11.8			10.4	10.9	5.98	2.74	13000	58
	15			20	35			0.5		12.3	14.3	6.57	3.14	10000	62
球面型 E-BPS25	17			22	40			1.5		17.4	20.9	10.9	3.72	9500	110
	20			25	47	16	15.8			19.2	24.5	12.7	4.61	8500	155
	25	$0_{-0.010}$	(无密封圈)	30	52					20.7	28.4	14.1	5.29	7000	180
	30			38	62					30.3	45.4	22.1	6.66	5500	320
	35			42	72				1	32.2	50.6	25.7	8.13	5000	440
	40			50	80	20	19.8			35.7	61.6	26.9	9.31	4000	530
	45	$0_{-0.012}$		55	85			2	1.5	37.1	66.4	28.5	10.1	4000	580
	50			60	90					38.7	71.8	30.2	11	3500	635

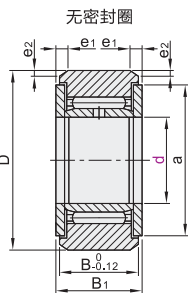
① 上表中极限转速数值适用于润滑脂润滑的型号。采用油润滑的型号容许使用上限为上述数值的130%。

带侧板内圈型

代码	类型			材质	
	经济型	带侧板内圈型	圆柱型 球面型	国标	相当
E-BPS55			圆柱型	GCr15	SUJ2
E-BPS75			球面型		

① 请在80°C以下环境中使用带密封圈的型号。

圆柱型
E-BPS55



球面型
E-BPS75



圆柱型D公差:

D	公差
19~30	$0_{-0.009}$
32~47	$0_{-0.011}$
52~80	$0_{-0.013}$
85~90	$0_{-0.015}$

球面型D公差: $0_{-0.05}$



代码	型号	d	密封圈	D	B1	B	a	e1	e2	基本额定负荷		轨迹表面负荷容量(KN)		极限转速 min ⁻¹	重量 g
										C(KN)	Co(KN)	圆柱型外圈	球面型外圈		
圆柱型 E-BPS55	6			19	14	13.8	14			4.12	4.55	3.53	1.37	20000	24.5
	8	$0_{-0.015}$		24		17.5				5.68	5.89	4.51	1.86	17000	39
	10			30		23.5		2.5	0.8	9.7	9.67	6.86	2.45	15000	65
	12			32	16	15.8	25.5			10.4	10.9	7.35	2.74	13000	75
	15	$0_{-0.018}$	PP (带密封圈)	35		29				12.3	14.3	8.04	3.14	10000	83
球面型 E-BPS75	17			40		32.5				17.4	20.9	11.8	3.72	9500	135
	20			47	20	19.8	38	3	1	19.2	24.5	13.8	4.61	8500	195
	25	$0_{-0.021}$	(无密封圈)	52		43				20.7	28.4	15.3	5.29	7000	225
	30			62	25	24.8	50.5			30.3	45.4	22.1	6.66	5500	400
	35			72		53.5				32.2	50.6	25.7	8.13	5000	550
	40			80		61.5		4	1.2	35.7	61.1	30.3	9.31	4000	710
	45	$0_{-0.025}$		85	26	25.8	66.5			37.1	66.4	31.1	10.1	4000	760
	50			90		76				38.7	71.8	34	11	3500	830

① 上表中极限转速数值适用于无密封圈、润滑脂润滑的型号。采用油润滑的型号容许使用上限为上述数值的130%；带密封圈的型号容许使用上限为上述数值的40%。

带内圈型

代码	型号	d	密封圈	dr
E-BPS05	6		(无密封圈)	10
E-BPS25	8			12

带侧板内圈型

代码	型号	d	密封圈	D
E-BPS55	6		PP(带密封圈)	19
E-BPS75	8		(无密封圈)	24



E-BPS05 — d6

E-BPS55 — d6 — PP



未税价(元)

优惠价

数量	1~9	10~
价格	100%	另行报价



交货期

5