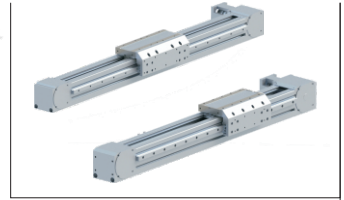


YHTO系列·侧轨加强型

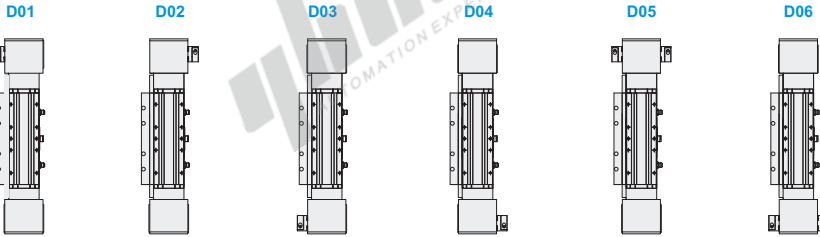
欧标半密式同步带系列·一般环境型

单轴机器人

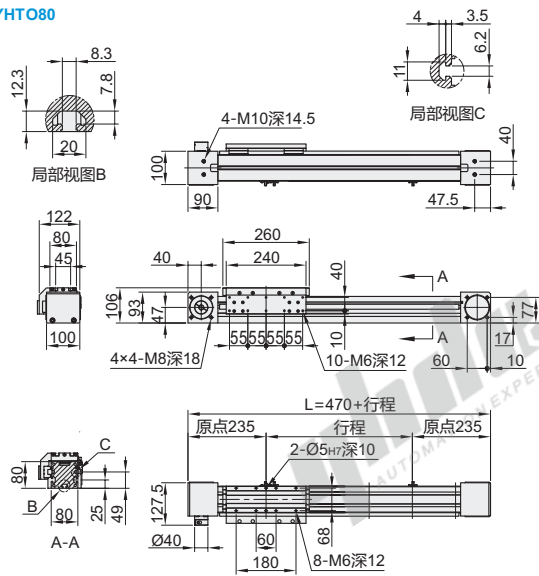
代码	底座		导轨		滑板		盖板		使用环境
	材质	表面处理	材质	表面处理	材质	表面处理	材质	表面处理	
YHTO	铝合金	阳极氧化	合金钢	—	铝合金	阳极氧化	铝合金	阳极氧化	湿度85% 温度-10°C~60°C



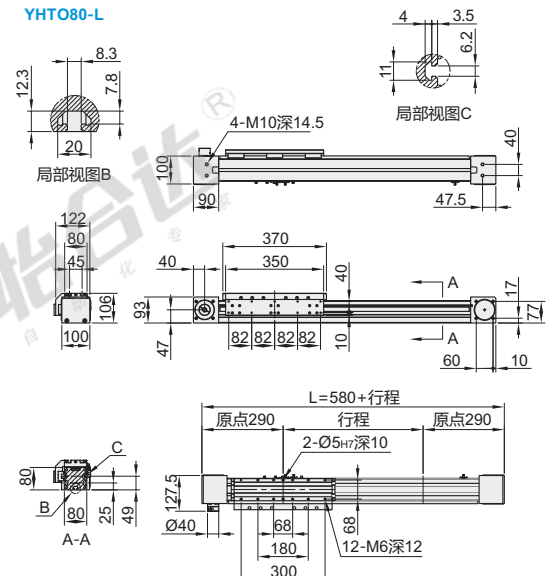
电机安装方向:



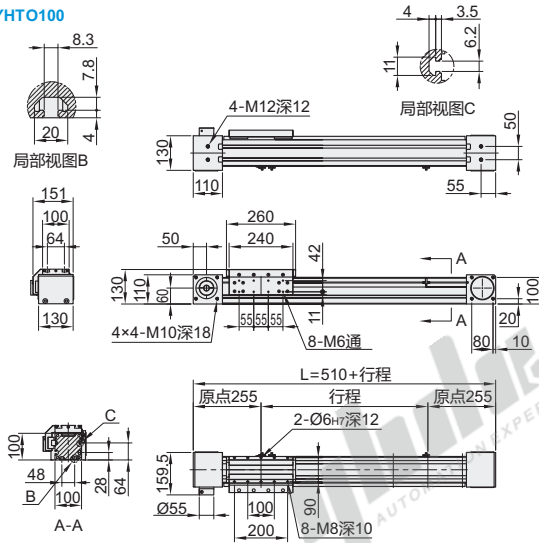
YHTO80



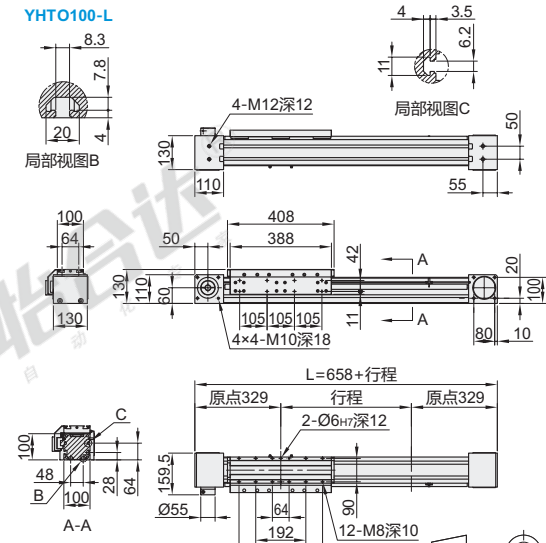
YHTO80-L



YHTO100



YHTO100-L



视角标准：第一视角

欧标同步带模组

单轴机器人

YHTO系列·侧轨加强型

欧标半密式同步带系列·一般环境型

型号		有效行程 (最小单位100)	电机方向	滑块数量	减速比	电机品牌	电机功率	刹车	传感器数量
代码	滑块								
YHTO80	无指定(标准滑块)	100~4000	D01 D02 D03 D04 D05 D06	S(单滑块) D(双滑块)	G3 (1:3) G4 (1:4) G5 (1:5) G7 (1:7) G10 (1:10) G0 (无)	M(三菱) P(松下) Y(安川) T(台达)	20(200W) 40(400W) 75(750W) 1K(1000W)	N(无刹车) B(带刹车)	P1(1PCS) P2(2PCS) P3(3PCS) P0(无)
	L(加长滑块)								
YHTO100	无指定(标准滑块)								
	L(加长滑块)								

详细参数表

代码		YHTO80	YHTO80-L	YHTO100	YHTO100-L	
技术参数	位置重复精度(mm)	±0.05				
	皮带轮导程(mm)	176		224		
	皮带型号	8M-30		8M-50		
	最高速度(mm/s)	5000				
	最大负载(kg)	水平使用	100	150	165	247.5
		竖直使用	62	93	105	157.5
	最大空载扭矩(N.m)	0.9		1.4		
最大扭矩(N.m)	49.8		105.7			
基本规格	标准行程(mm)	100~4000(100mm间隔)				
	伺服电机容量(W)	200/400/750		750/1000		
	高刚性直线导轨	20#×1PCS+15#×1PCS		25#×1PCS+20#×1PCS		
	主机截面最大外形(mm)	106×122		130×151		
	原点感应器	EE-SX672(NPN)				

① 如需欧姆龙品牌或PNP型光电开关, 请与我司沟通。

容许力矩表

代码	YHTO80	YHTO80-L	YHTO100	YHTO100-L
Mxd	118N.m	178N.m	216N.m	374N.m
Myd	333N.m	590N.m	765N.m	1080N.m
Mzd	333N.m	590N.m	765N.m	1080N.m

说明:
1. 实际负载需满足以下条件:
(a) 满足“详细参数表”中最大负载条件
(b) 满足“容许力矩表”中力矩条件
如超出条件使用将大幅降低滑台寿命
2. 表中数据以额定寿命10000km为基准。
3. 表中重复定位精度为单方向数值。
4. 滑台额定加速度0.3G, 短行程滑台可能无法达到最高速度。
5. 滑台如果竖直使用, 请选择带刹车电机。

表中力矩值是以滑台行走寿命10000km为基准的动态容许力矩。
力矩条件:
 $Mx/Mxd+My/Myd+Mz/Mzd \leq 1$
(Mx、My、Mz分别为各个方向的实际力矩)



尺寸表

代码	行程	100	200	300	400	500	600	700	800	900	1000	1100	1200	1300	1400	1500
YHTO80	L	570	670	770	870	970	1070	1170	1270	1370	1470	1570	1670	1770	1870	1970
	重量(kg)	10.4	11.4	12.4	13.4	14.4	15.4	16.4	17.4	18.4	19.4	20.4	21.4	22.4	23.4	24.4
YHTO80-L	L	680	780	880	980	1080	1180	1280	1380	1480	1580	1680	1780	1880	1980	2080
	重量(kg)	11.2	12.2	13.2	14.2	15.2	16.2	17.2	18.2	19.2	20.2	21.2	22.2	23.2	24.2	25.2
YHTO100	L	610	710	810	910	1010	1110	1210	1310	1410	1510	1610	1710	1810	1910	2010
	重量(kg)	17	18.2	19.4	20.6	21.8	23	24.2	25.4	26.6	27.8	29	30.2	31.4	32.6	33.8
YHTO100-L	L	758	858	958	1058	1158	1258	1358	1458	1558	1658	1758	1858	1958	2058	2158
	重量(kg)	17.6	18.4	19.2	20	20.8	21.6	22.4	23.2	24	24.8	25.6	26.4	27.2	28	28.8

代码	行程	1600	1700	1800	1900	2000	2100	2200	2300	2400	2500	2600	2700	2800	2900	3000
YHTO80	L	2070	2170	2270	2370	2470	2570	2670	2770	2870	2970	3070	3170	3270	3370	3470
	重量(kg)	25.4	26.4	27.4	28.4	29.4	30.4	31.4	32.4	33.4	34.4	35.4	36.4	37.4	38.4	39.4
YHTO80-L	L	2180	2280	2380	2480	2580	2680	2780	2880	2980	3080	3180	3280	3380	3480	3580
	重量(kg)	26.2	27.2	28.2	29.2	30.2	31.2	32.2	33.2	34.2	35.2	36.2	37.2	38.2	39.2	40.2
YHTO100	L	2110	2210	2310	2410	2510	2610	2710	2810	2910	3010	3110	3210	3310	3410	3510
	重量(kg)	35	36.2	37.4	38.6	39.8	41	43.2	45.4	47.6	49.8	52	54.2	56.4	58.6	60.8
YHTO100-L	L	2258	2358	2458	2558	2658	2758	2858	2958	3058	3158	3258	3358	3458	3558	3658
	重量(kg)	29.6	30.4	31.2	32	32.8	33.6	34.4	35.2	36	36.8	37.6	38.4	39.2	40	40.8

代码	行程	3100	3200	3300	3400	3500	3600	3700	3800	3900	4000
YHTO80	L	3570	3670	3770	3870	3970	4070	4170	4270	4370	4470
	重量(kg)	40.4	41.4	42.4	43.4	44.4	45.4	46.4	47.4	48.4	49.4
YHTO80-L	L	3680	3780	3880	3980	4080	4180	4280	4380	4480	4580
	重量(kg)	41.2	42.2	43.2	44.2	45.2	46.2	47.2	48.2	49.2	—
YHTO100	L	3610	3710	3810	3910	4010	4110	4210	4310	4410	4510
	重量(kg)	63	65.2	67.4	69.6	71.8	74	76.2	78.4	80.6	82.8
YHTO100-L	L	3680	3780	3880	3980	4080	4180	4280	4380	4480	4580
	重量(kg)	41.6	42.4	43.2	44	44.8	45.6	46.4	47.2	48	48.8



型号		有效行程 (最小单位100)	电机方向	滑块数量	减速比	电机品牌	电机功率	刹车	极限开关数量
代码	滑块								
YHTO80	L(加长滑块)	100~4000	D01 D02	S(单滑块) D(双滑块)	G3(1:3) G4(1:4)	M(三菱) P(松下)	20(200W) 40(400W)	N(无刹车) B(带刹车)	P1(1PCS) P2(2PCS)

YHTO80-L-550-D01-S-G3-M-20-N-P1



优惠价	
数量	1~4 5~
价格	100% 另行报价

YHTO80-550-D01-S-G3-M-20-N-P1