

直线轴承箱式单元

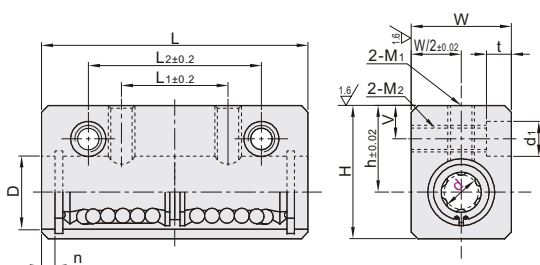
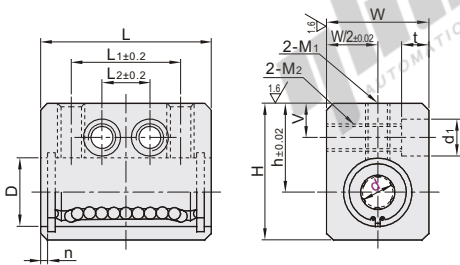
单衬型/双衬型 · 标准型/紧凑型
加高方型

代码	类型	使用轴承	固定座	使用环境温度
单衬型	双衬型	代码	材质	表面处理
LMX01	LMY01	LMC02系列	铝合金	本色阳极氧化
LMX02	LMY02	LMC04系列		
LMX03	LMY03	LMC05系列		
LMX11	LMY11	LMD21系列		



单衬型
LMX01/02/03/11

双衬型
LMY01/02/03/11



① d4仅有一处M1安装孔。

视角标准：第一视角

单衬型

代码	型号	d	D	n	L	L ₁	L ₂	h	W	H	V	M ₁	M ₂	d ₁ ×t	基本额定负载		重量(g)
															C(动)N	Co(静)N	
标准型 LMX01 LMX02 LMX03	(4)		8	1.1	15	—	10	10	12	16	3	M3	M3	4.2×1.5(M2螺栓用)	85	125	7
	5		10	4.0	25	16	7	13	15	20	5	M4	M4	6×5(M3螺栓用)	165	205	15
	6	⁰ / _{-0.008}	12	3.0	27	18	9	14	16	22					205	260	20
	8		15		32	20	10	16	20	26	6	M5	M5	8×6(M4螺栓用)	260	379	35
	10		19		39		15	19	26	32					370	545	75
	12		21	4.0	40		20	28	34		7	M6	M6	9×7(M5螺栓用)	410	595	85
	13	⁰ / _{-0.009}	23		42	28	16	25	30	43					505	605	130
	16		28		47	32	18	27	36	49	8	M8	M8	11×8(M6螺栓用)	770	1175	200
	20		32	3.8	52	36	18	31	42	54					880	1365	270
	25	⁰ / _{-0.010}	40		69	42	22	37	52	65	9	M10	M10	14×10(M8螺栓用)	975	1565	570
30		45	3.2	74	44	22	40	58	71	1565					2735	705	
紧凑型 LMX11	6		10	3.0	27	18	9	13	14	20	4	M4	M4	6×5(M3螺栓用)	130	155	17
	8		13		32	20	10	15	17	24	5	M5	M5	8×6(M4螺栓用)	235	275	32
	10	⁰ / _{-0.009}	17	4.0	39		15	18	23	30	6	M6	M6	8×6(M4螺栓用)	365	430	67
	12		19		40		19	25	32	380					455	80	
	16		26	3.8	47	32	18	26	33	43	7	M6	M6	9×7(M5螺栓用)	605	715	155

① 带()d尺寸不适用LMX02/03。

① kgf=N×0.101972

双衬型

代码	型号	d	D	n	L	L ₁	L ₂	h	W	H	V	M ₁	M ₂	d ₁ ×t	基本额定负载		重量(g)	
															C(动)N	Co(静)N		
标准型 LMY01 LMY02 LMY03	(4)		8	1.1	27	14	22	10	12	16	3	M3	M3	4.2×1.5(M2螺栓用)	175	250	12	
	5		10	4.0	40	18	28	13	15	20	5	M4	M4	6×5(M3螺栓用)	260	410	32	
	6	⁰ / _{-0.008}	12	3.0	46	20	30	14	16	22					320	525	35	
	8		15		56	30	42	16	20	26	6	M5	M5	8×6(M4螺栓用)	430	780	70	
	10		19		68	36	50	19	26	32					585	995	145	
	12		21	4.0	70		20	28	34		7	M6	M6	9×7(M5螺栓用)	655	1115	165	
	13	⁰ / _{-0.009}	23		74	42	55	25	30	43					810	1565	245	
	16		28		84	52	65	27	36	49	8	M8	M8	11×8(M6螺栓用)	1225	2345	380	
	20		32	3.8	94	58	70	31	42	54					1395	2735	515	
	25	⁰ / _{-0.010}	40		128	80	100	37	52	65	9	M10	M10	14×10(M8螺栓用)	1555	3135	1115	
30		45	3.2	138	90	110	40	58	71	2485					5485	1380		
紧凑型 LMY11	6		10	3.0	46	20	30	13	14	20	4	M4	M4	6×5(M3螺栓用)	205	305	34	
	8		13		56	30	42	15	17	24	5	M5	M5	8×6(M4螺栓用)	380	555	60	
	10	⁰ / _{-0.010}	17	4.0	68		36	50	18	23	30	6	M6	M6	8×6(M4螺栓用)	585	865	126
	12		19		70		19	25	32	605	895					150		
	16		26	3.8	84	52	65	26	33	43	7	M6	M6	9×7(M5螺栓用)	965	1430	296	

① 带()d尺寸不适用LMY02/03。

① kgf=N×0.101972

单衬型

代码	型号	d	D
LMX01	(4)		8
LMX02	5	⁰ / _{-0.008}	10
	6		12

LMX01—d4

双衬型

代码	型号	d	D
LMY01	(4)		10
	8	⁰ / _{-0.010}	13
	10		17

LMY11—d6



优惠价	数量	1~9	10~
价格	100%	另行报价	

