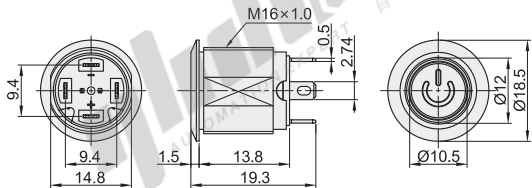


代码	类型	是否带灯	材质
ZHB15	按钮开关	带灯	不锈钢

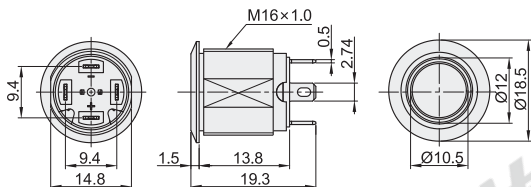
3C



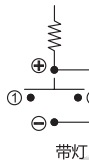
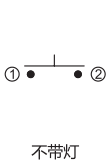
带灯类型: F(环形带电源标识)
接线类型: H(焊接端子)



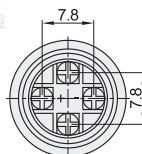
带灯类型: E(环形)
接线类型: H(焊接端子)



接线图



尾部位置图



视角标准: 第一视角

型号			触点类型	带灯类型	接线类型	带灯颜色	带灯电压	开孔尺寸	适用辅件代码
代码	动作类型	头部形状							
ZHB15	F(复位)	F(平头)	10(1NO)	E(环形) F(环形带电源标识)	H(焊接端子) H(焊接端子)	R(红色) G(绿色) Y(黄色)	A (AC/DC24V) V (AC/DC220V)	Ø16.5	保护盖ZHB20/ZHB21 面板塞ZHB25 端子盖ZHB30

性能特征

适用辅件, 见P353.

接触电阻	绝缘电阻	最高耐压	耐振动性	耐冲击性	耐锡锡热	使用温度	使用湿度
≤50mΩ	≥1000MΩ	2000伏, 交流50赫兹, 5秒	50赫兹, 振幅约1.2mm	大于10g	320°C时(或30瓦烙铁) 不超过2秒	-25°C~+55°C (无冰冻) 照明开关本体 周围必须空气流通	45~85%RH (无结露)

开关触点类型

形式	符号	示意图
×		

具有两个端子的双断点慢动触头开关。

灯珠规格

灯珠类型	双向LED灯珠 (交直流通用)
发光颜色	R G Y O
寿命	40000小时 (参考值)
额定电压	AC/DC24V, AC/DC220V
额定电流	约15mA
降压方式	内置电阻
灯珠等效	采用交直流通用的LED灯珠, 接线端子无正负极区分
电路	

如需单向直流LED灯珠可定做; 其他电压规格可按要求定做。



型号						
代码	动作类型	头部形状	触点类型	带灯类型	接线类型	带灯电压
ZHB15	F(复位)	F(平头)	10(1NO)	E(环形)	H(焊接端子)	A (红色) V (绿色)

ZHB15-F-F-10-E-H-R-A



蜂鸣器、按钮盒
指示灯